



# MLÝNSKÁ STROUHA: BIOMANIPULACE V PRAXI

RNDr. Jindřich DURAS, Ph.D.



Napájeno ze Mže ➡ dostatek fosforu  
➡ riziko trvalého zákalu

Záměr „nechemického provozu“

DUBEN - hnědá voda – vegetační zákal

perloočka - filtrátor

OMEZENÍ  
PLANKTONOŽRAVÝCH RYB

ROSTLINY

fytoplankton

velikostně  
selektivní  
predace

likvidace „velkých“ druhů  
- neúčinnějších filtrátorů

voda je zelená

exkrementy – fosfor!

BOTTOM - UP

TOP - DOWN

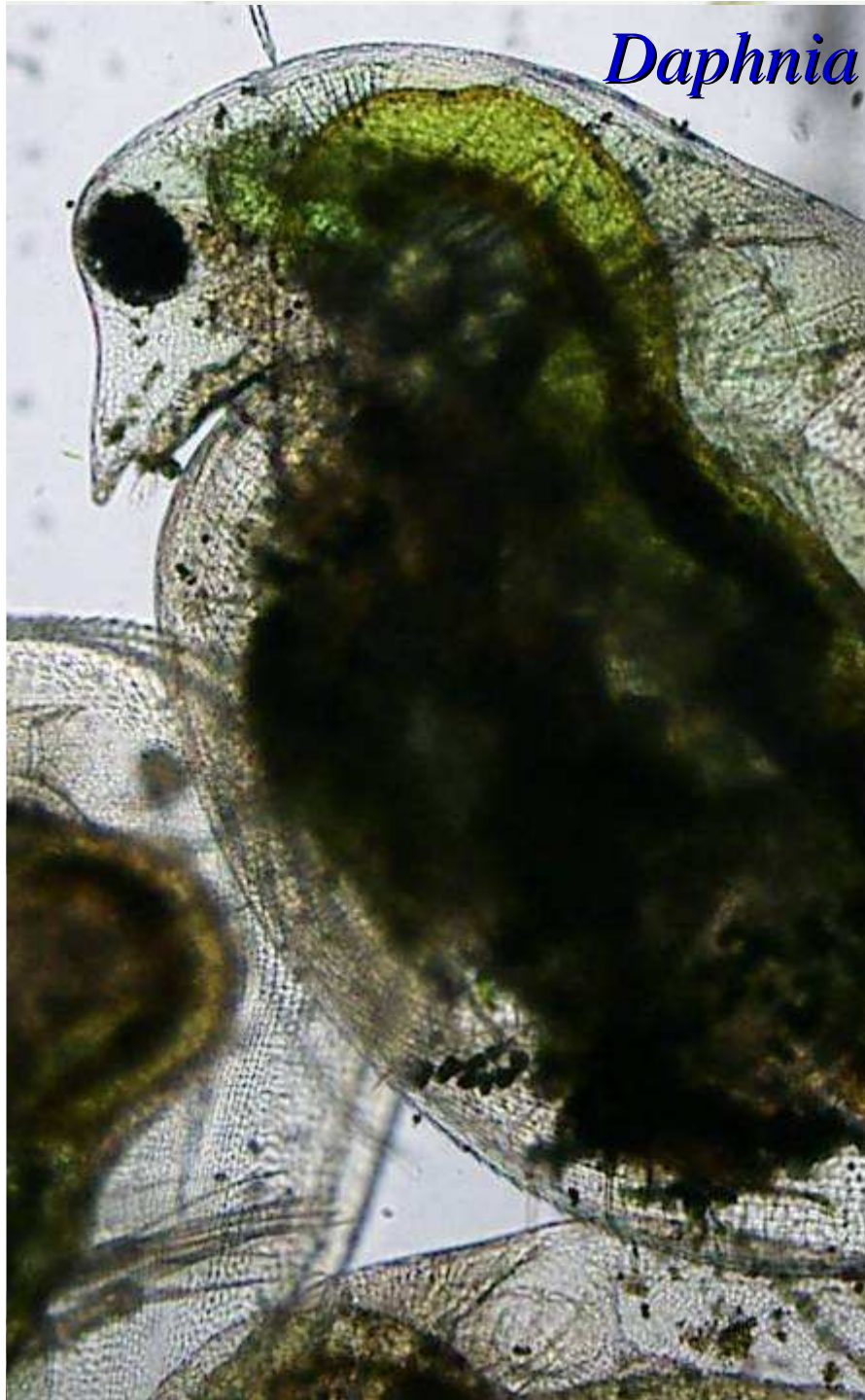


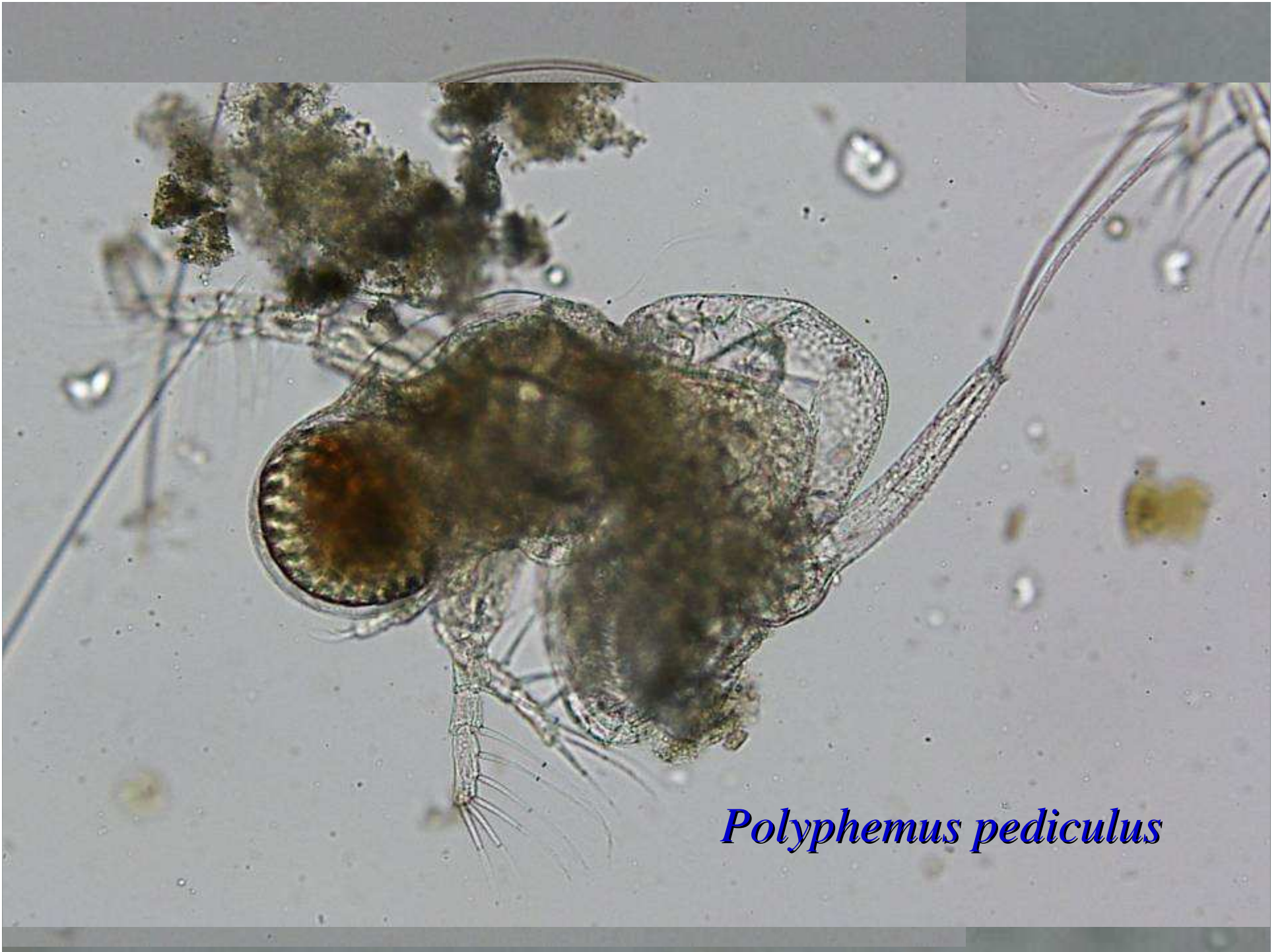


konec dubna – vysazeny perloočky ☞

(KVĚTEN) ČERVEN - čirá voda

*Daphnia* sp. *pulex*





*Polyphemus pediculus*



**RYBY – nesmí ohrozit populaci perlooček**

**...ale perloočky je dobré „sklízet“ – obrovská produkce  
☞ živiny se odebráním biomasy dostávají mimo**



**NÁROSTY – obrovská fyziologická aktivita**





OBROVSKÁ ČISTÍCÍ ÚČINNOST, ALE  
NÁRŮST VELKÉ (NEHEZKÉ!) BIOMASY

**NUTNOST  
REGULACE!**

↓ přítok vody = ↓ vstup živin

↓ rybí obsádku = ↓ recyklaci živin  
exkrementy

kombinace mechanických a chemických prostředků

**Postupný růst zelených vláknitých řas**

# ŠIRŠÍ SOUVISLOSTI

SRPEN – výlet pakomárů - netopýři



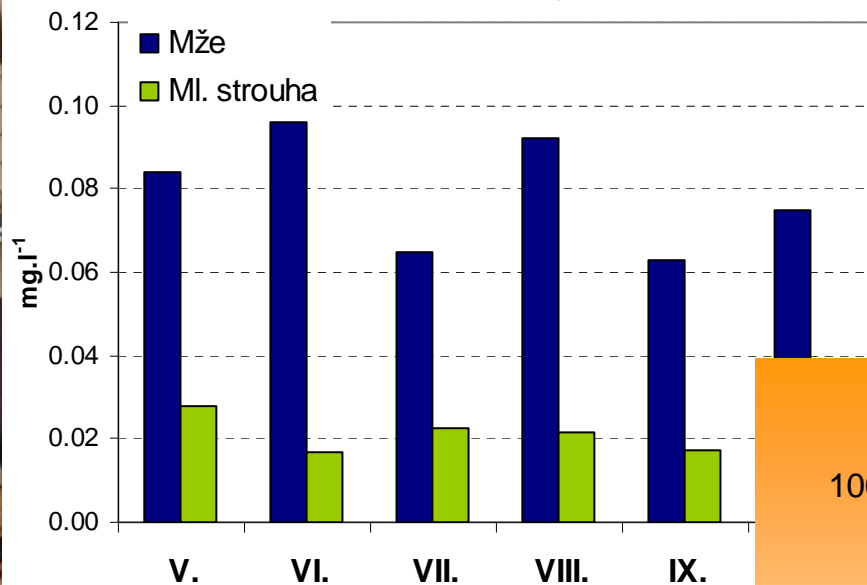
# EKOVÝCHOVA



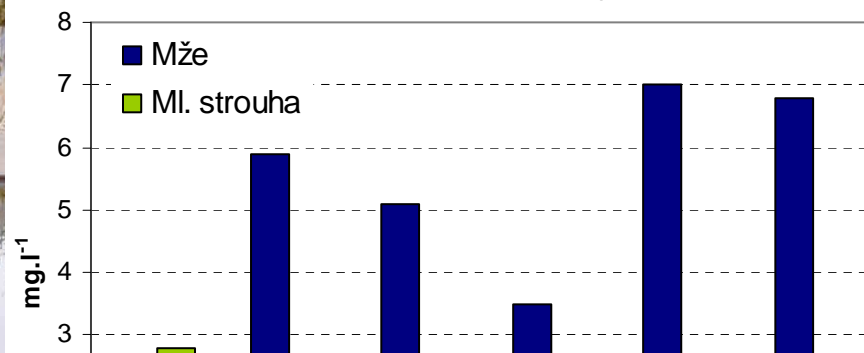
Informační tabule...

# KVALITA VODY

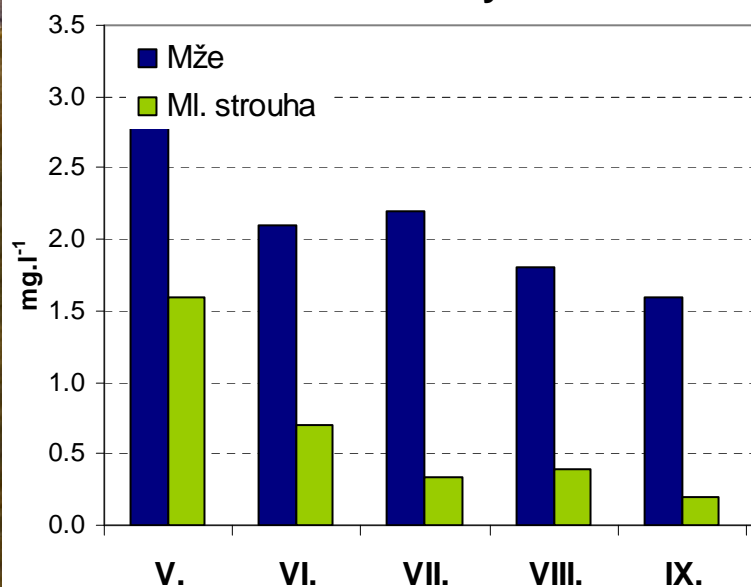
## Fosfor celkový



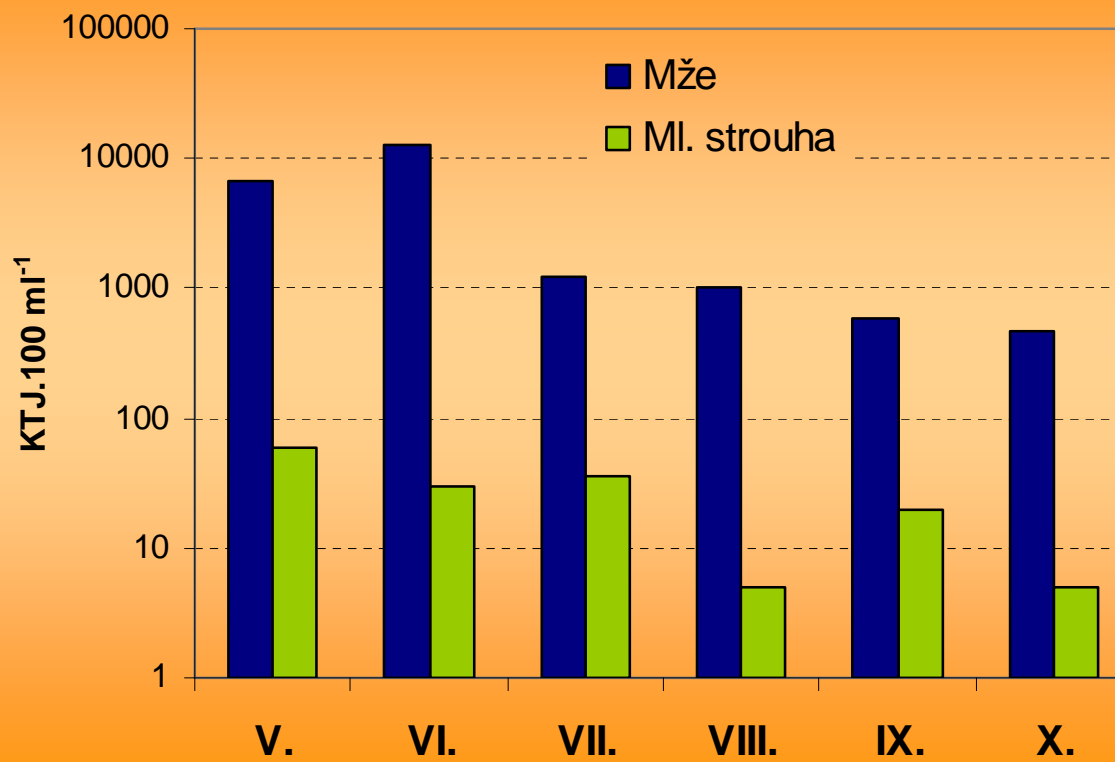
## Nerozpuštěné látky



## Dusičnanový dusík



## Termotolerantní koliformní bakterie





**děkuji za pozornost**