

Revitalizace Staré Ponávky: Principy a zásady řešení a jejich průmět do území

Revitalizace vodních toků v urbanizovaném prostoru
Plzeň 13. 4. 2011

Revitalizace Staré Ponávky

B | R | N | O





Cíl pilotního projektu:

- komplexní **příprava revitalizace Staré Ponávky** a navazujícího okolního území
- přetvoření Ponávky v „**modrozelenou**“ osu **plnohodnotně začleněnou do života města**

Očekávané pozitivní dopady:

- **propojení** Svratky a Svitavy pro pěší a cyklisty
- **nový spojovací prvek** mezi městem a okolní krajinou
- vybudování propojeného **systemu veřejných prostranství se zelení** v návaznosti na vodní tok
- vytvoření nových **podmínek pro volnočasové aktivity**
- **revitalizace navazujícího území**
(zvýšení kvality životních a pracovních podmínek, posílení atraktivity území)
- **ekologické oživení** vodního toku a jeho břehů
- **zpřístupnění toku** veřejnosti
- zvýšení **povědomí veřejnosti** o problematice revitalizací vodních toků

Výstupy a aktivity:

- **Komplexní revitalizační studie** (dokončena v červnu 2010)
- **3 dokumentace pro územní rozhodnutí** pro lokality Teplárny Brno, areál bývalých Škrobáren a nad sídlištěm v Komárově
- Brožura **Příklady dobré praxe** revitalizací vodních toků ve městech České republiky
- Řešení otázky **správy vodního toku Staré Ponávky** (převedení na město Brno)
- Podklady pro mezinárodní **Manuál ověřených přístupů k revitalizacím vodních toků ve městech**

Komunikace s veřejností a místními partnery:

- Vytvoření **internetových stránek** pilotního projektu (www.ponavka.brno.cz)
- 4 **veřejná setkání + plánovací dílna s odborníky**
- **Studentský workshop** s prezentací a výstavou návrhů
- **Projednání Komplexní studie s vlastníky areálů** v řešeném území (cca 20 vlastníků)
- **Články** v místních zpravodajích a regionálním tisku, **reportáže** v regionální TV
- **Výstava** v Urban centru – plánována od května 2011
- Instalace **informačních panelů** v území (5 ks) – od května 2011
- **Závěrečné setkání** k projektu (červen 2011)

Komplexní revitalizační studie Staré Ponávky v rámci projektu Reuris

červen 2010

Urbanismus

Vodní hospodářství

Vegetace

Doprava

1. Černopolní s.r.o.

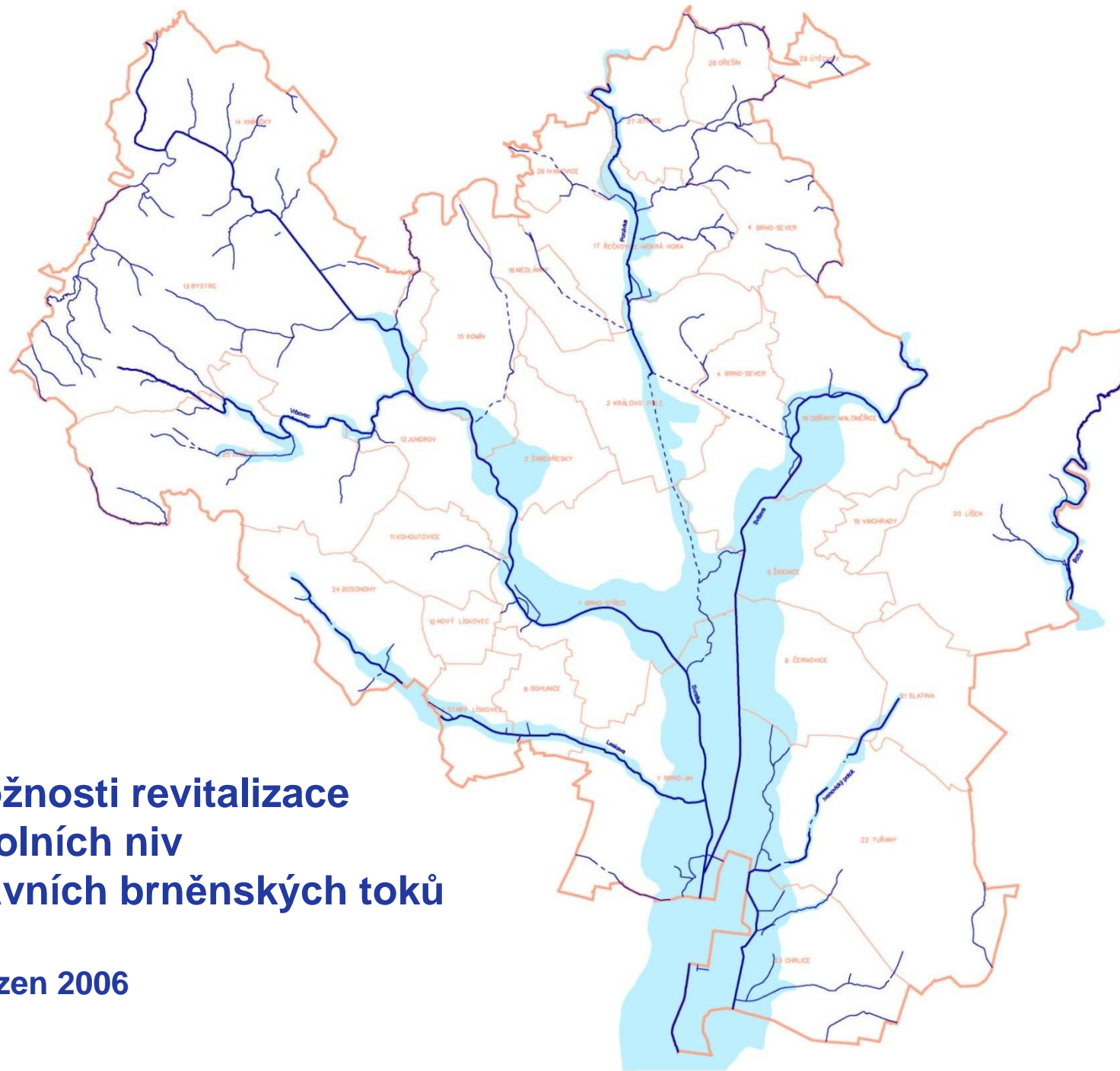
Atelier Fontes, s.r.o

Rom Kostřica

Silniční projekt

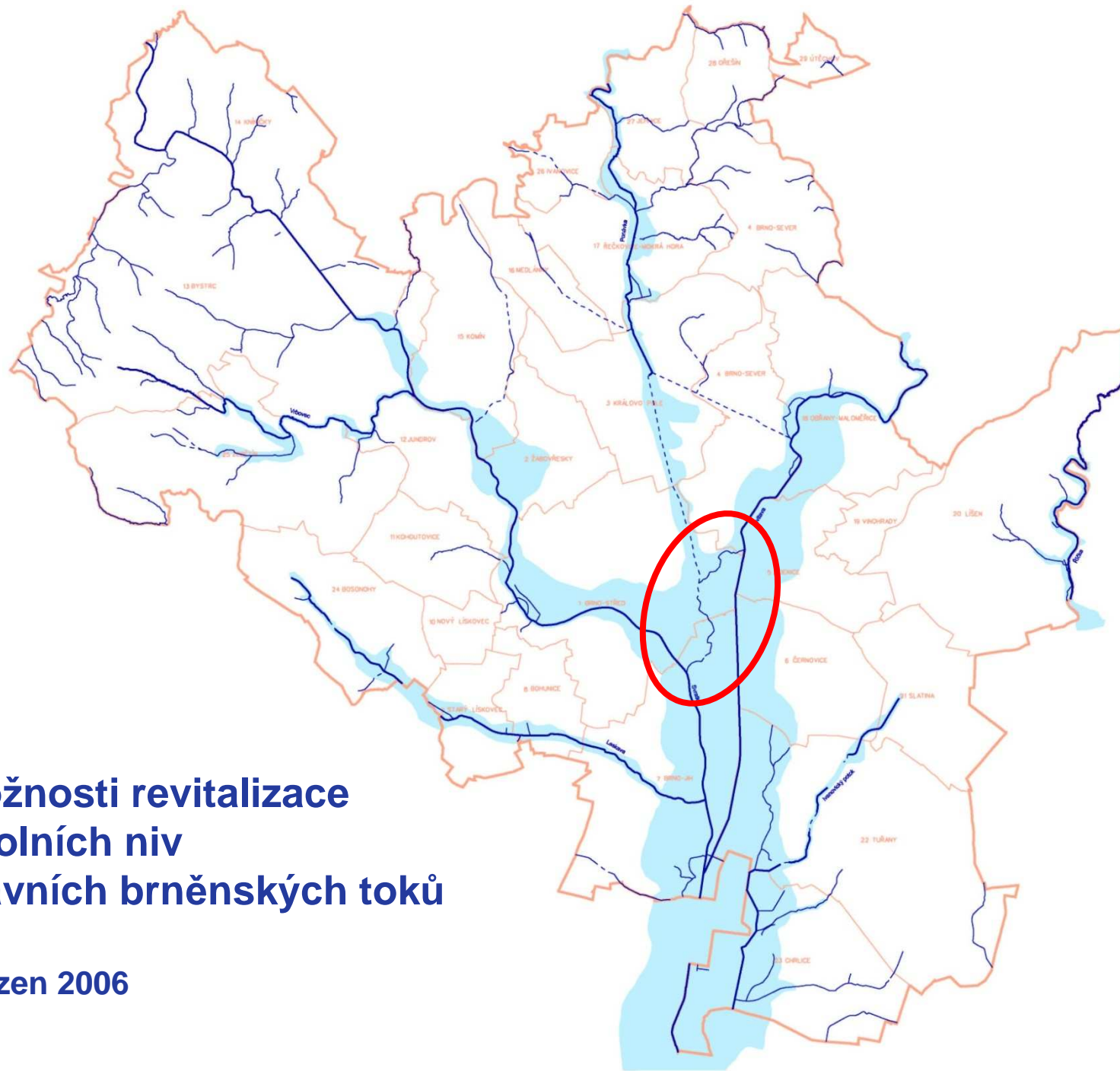
Možnosti revitalizace údolních niv hlavních brněnských toků

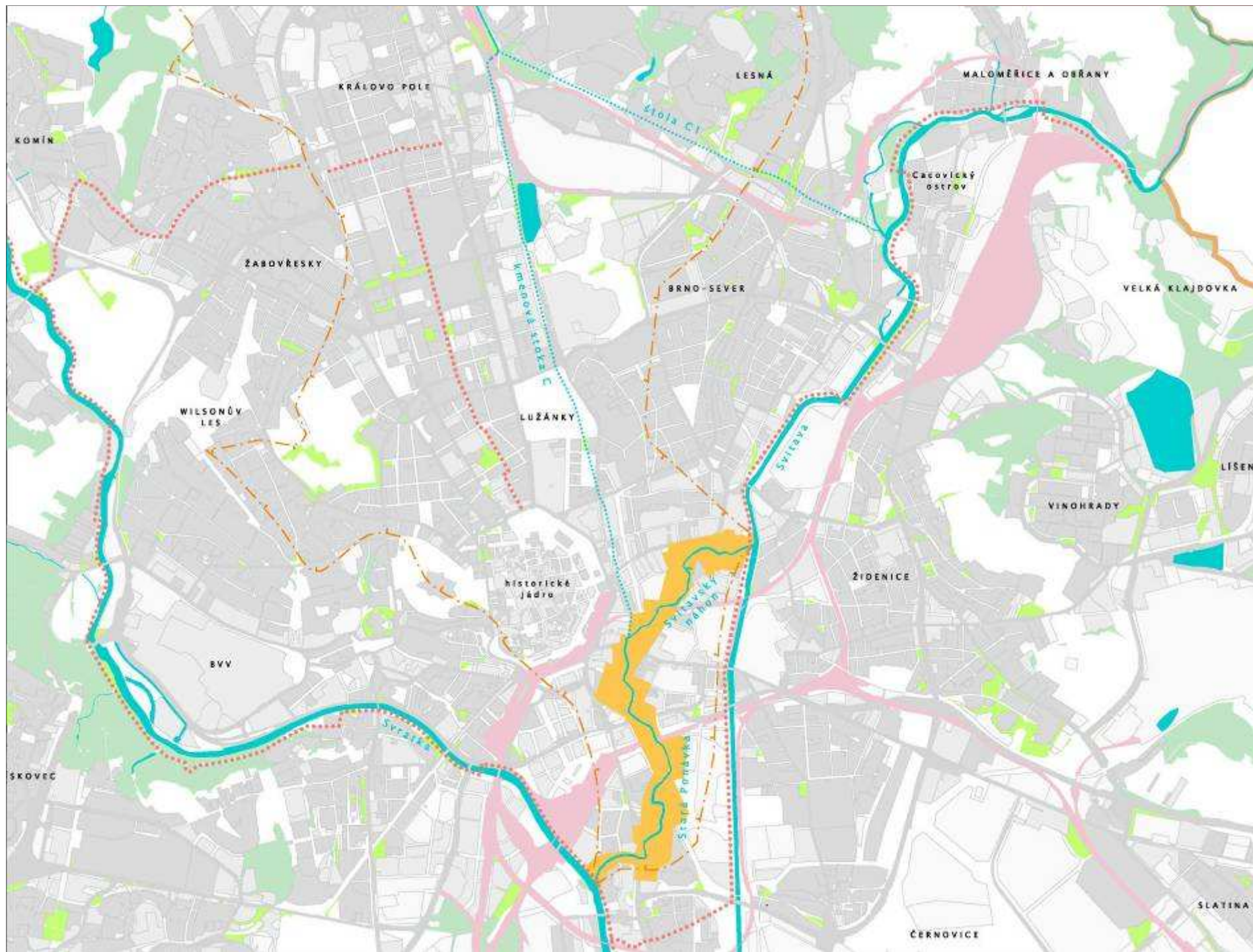
březen 2006



Možnosti revitalizace údolních niv hlavních brněnských toků

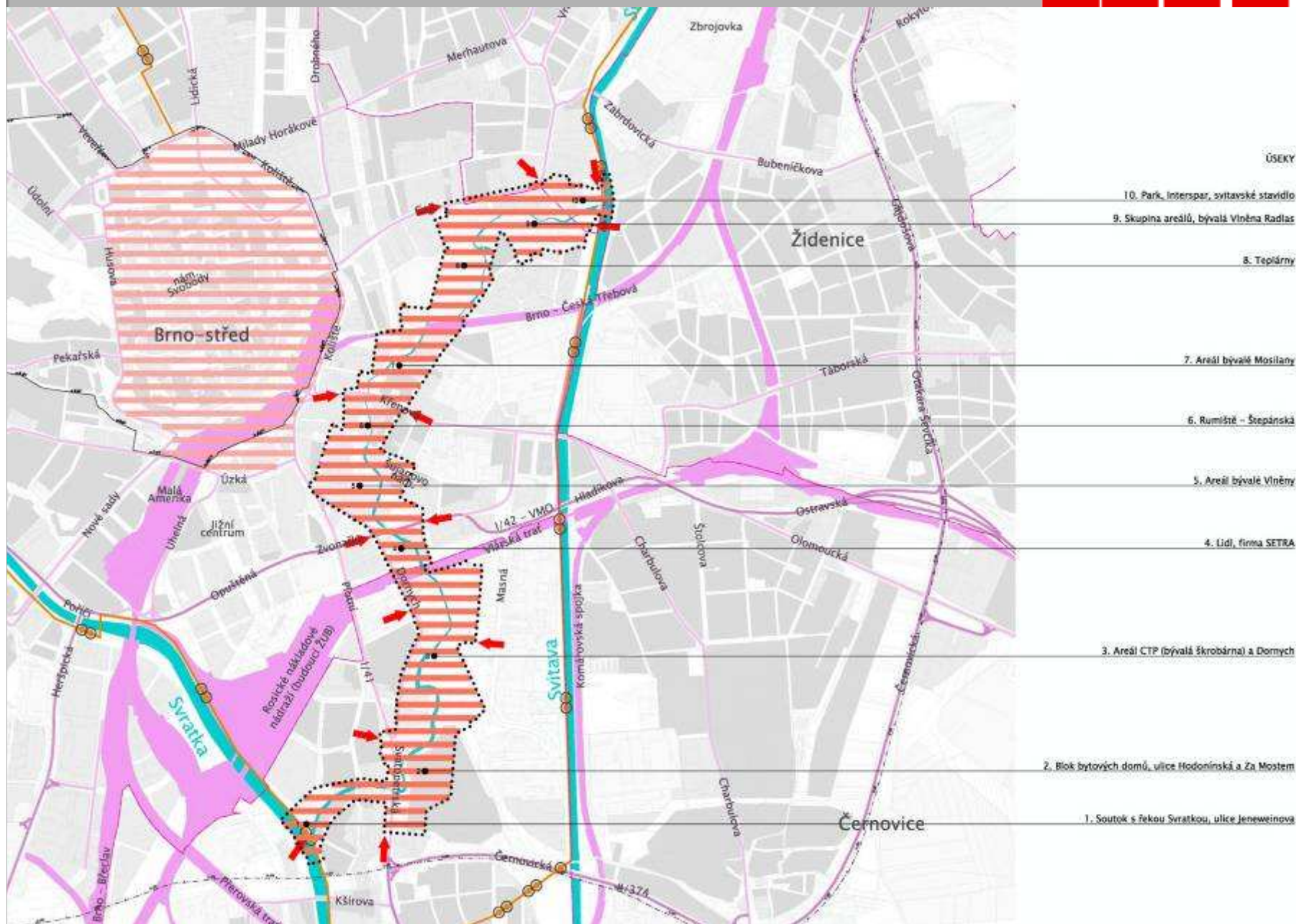
březen 2006





Zájmové území

B R N O



































Etapy zpracování

- Průzkumy a rozbor
- Návrh

Textová část

Fotodokumentace

Výkresová část

Širší vztahy – Brno

1 :

25 000

Širší vztahy

1 : 10 000

Historický vývoj toku

1 :

5 000

Funkční využití

1 : 5 000

Hodnocení prostředí

1 :

5 000

Protipovodňová ochrana

1 : 5 000

Technická infrastruktura

1 :

5 000

Doprava

1 : 5 000

Prostupnost a cíle

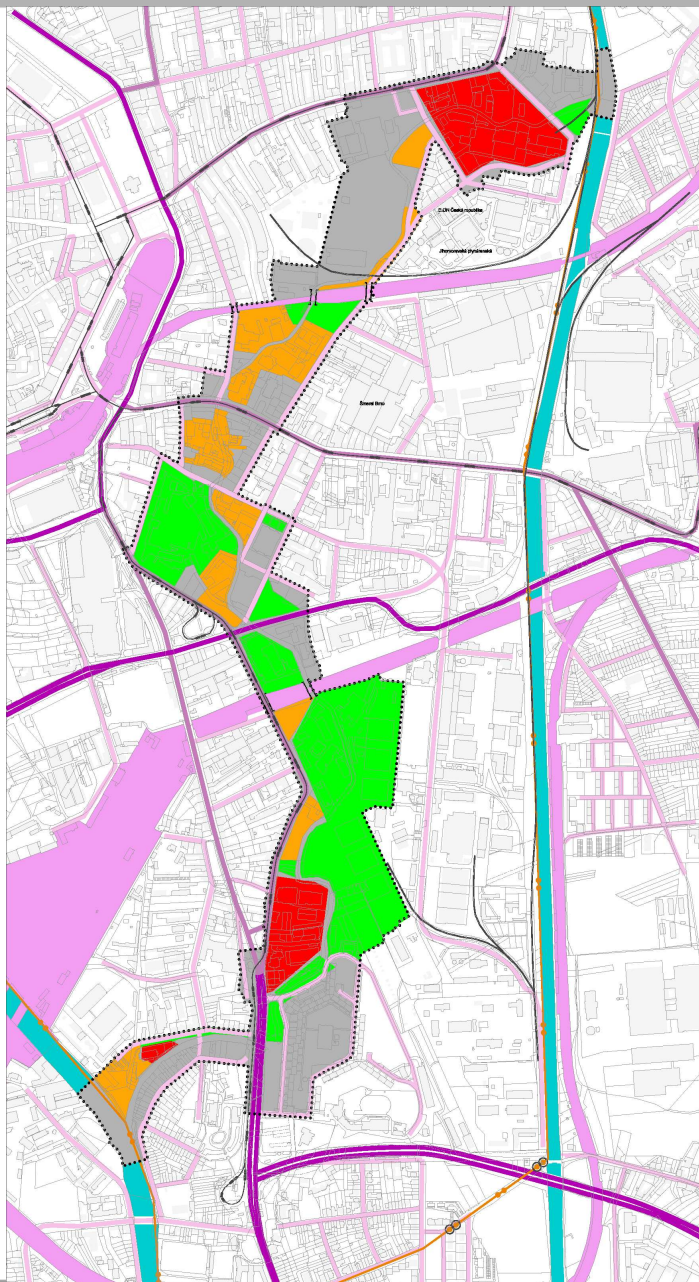
1 :

5 000

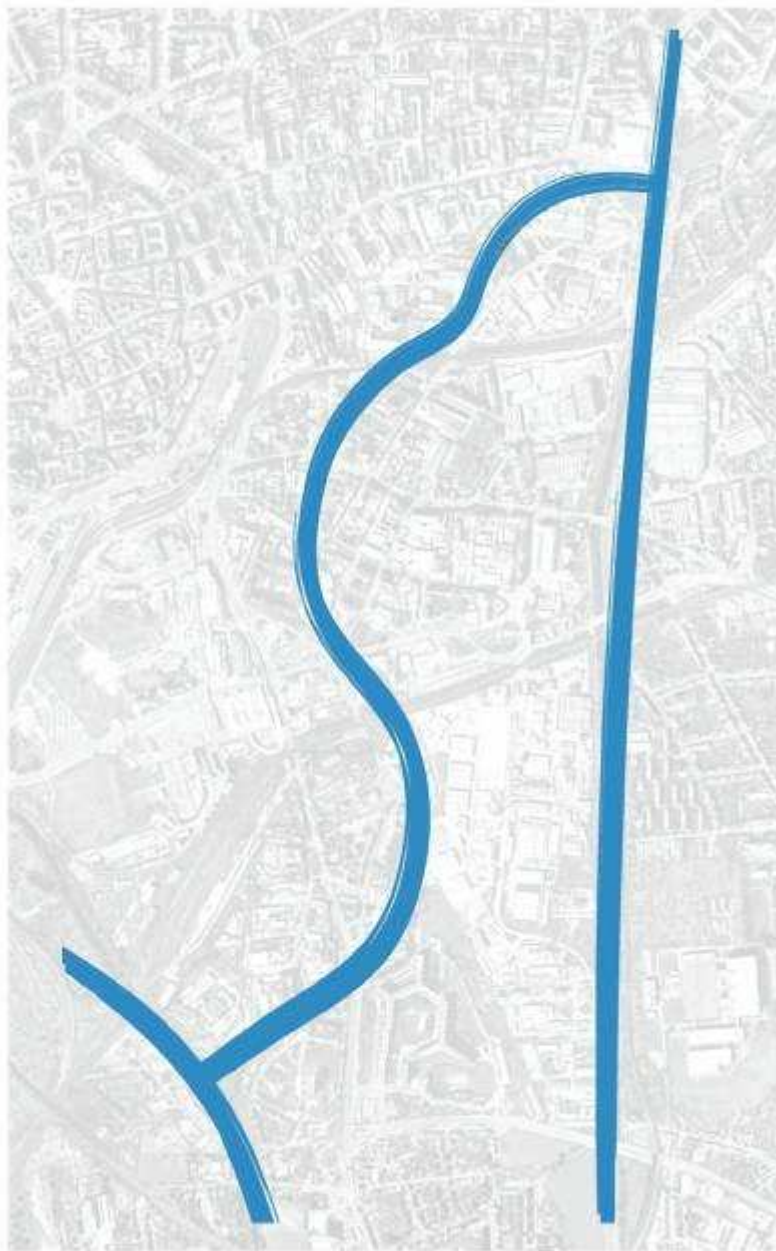
Závěry

vysoká míra odpřírodnění toku
zatrubněné úseky
brownfields
fragmentace toku na úseky
neprostupnost území
nesnadný kontakt s vodou
jakost vody
inženýrské sítě
různé postoje vlastníků
vazba na poříční cyklotrasy
přítomnost chráněných druhů
nevyužitý potenciál toku i okolí





Principy návrhu



VODA URČUJE ...

Jedinečný prvek / jednotlivý element území / propojení Svitavy a Svratky / arčující linie pro návrh okolí



KOMPLEXNÍ REVITALIZAČNÍ STUDIE STARÉ PONÁVKY (REURIS)

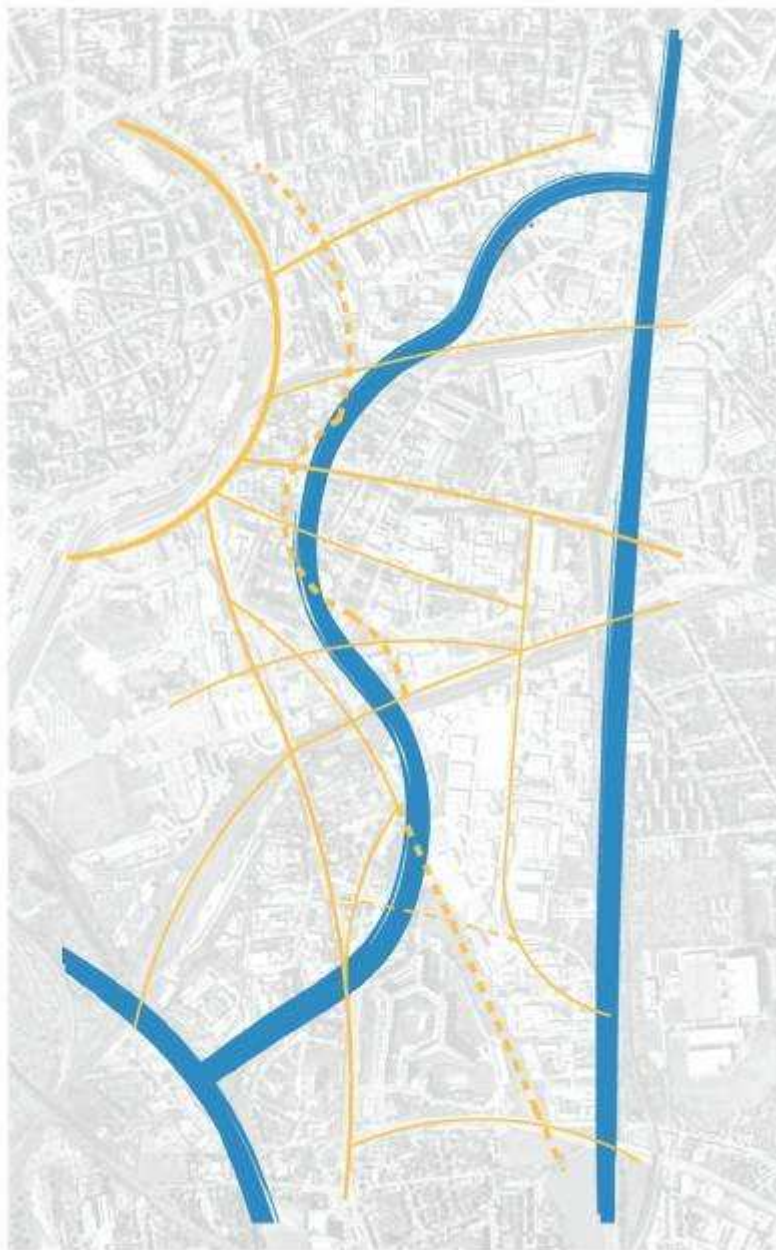
Zhotovitel 1. ČERNOPOLNÍ s. r. o.
ATELIER FONTES, s. r. o.
Eva Wagnerová, Rom Kostřička
Střelniční projekt, spol. s. r. o.

Objednatel Statutární město Brno
Smlouva č. 0041090505226
Datum červen 2010

NÁVRH

PRINCIPY NÁVRHU

1



VODA URČUJE ...

Jedinečný prvek / jednotlivý element území / propojení Svltavy a Svratky / arčující linie pro návrh okolí

BLÍŽÍME SE K CENTRU ...

návaznost na střed města / železniční a silniční trasy / respektování dopravních záměrů / posílení městského charakteru



KOMPLEXNÍ REVITALIZAČNÍ STUDIE STARÉ PONÁVKY (REURIS)

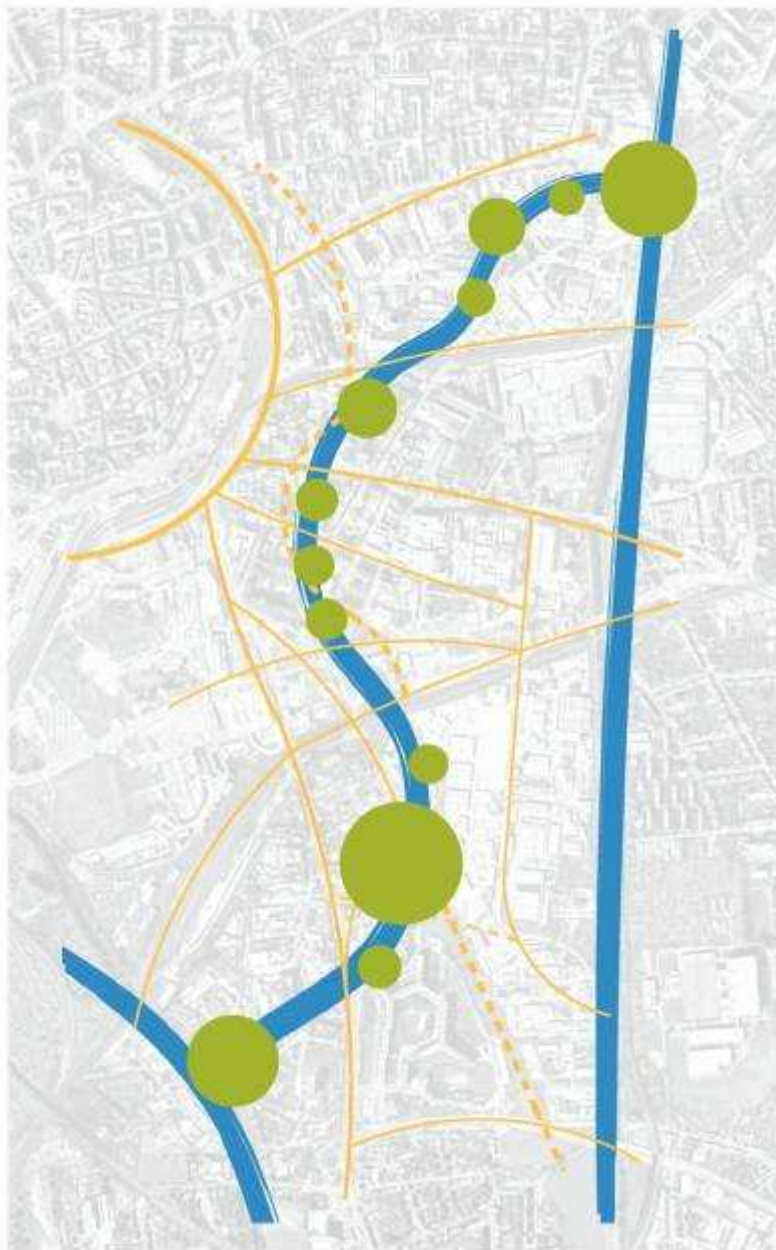
Zhotovitel 1. ČERNOPOLNÍ s. r. o.
ATELIER FONTES, s. r. o.
Eva Wagnerová, Rom Kostřica
Silniční projekt, spol. s. r. o.

Objednatel Statutární město Brno
Smlouva č. D041090505226
Datum červen 2010

NÁVRH

PRINCIPY NÁVRHU

1



VODA URČUJE ...

Jedinečný prvek / jednotlivý element území / propojení Svltavy a Svatky / arčující linie pro návrh okolí

BLÍŽÍME SE K CENTRU ...

ná vaznost na střed města / železniční a silniční trasy / respektování dopravních záměrů / posílení městského charakteru

LÍBÍ SE NÁM V ZELENÍ ...

přirodní prostředí / propojení ostrovů zeleně / atraktivní prostředí pro pobyt a pohyb / volný čas



KOMPLEXNÍ REVITALIZAČNÍ STUDIE STARÉ PONÁVKY (REURIS)

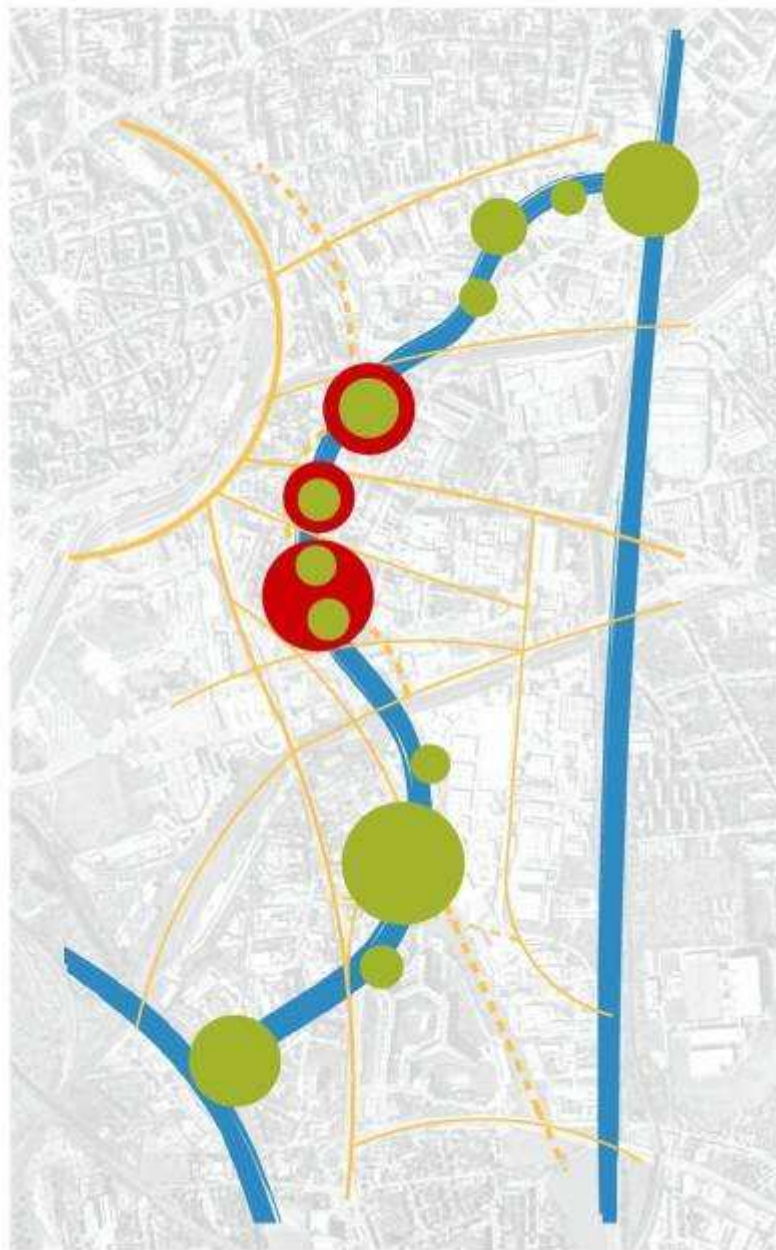
Zhotovitel: I. ČERNOPOLNÍ s. r. o.
ATELIER FONTES, s. r. o.
Eva Wagnerová, Rom Kostřica
Silniční projekt, spol. s. r. o.

Objednatel: Statutární město Brno
Smlouva č.: D041090505226
Datum: červen 2010

NÁVRH

PRINCIPY NÁVRHU

1



VODA URČUJE ...

Jedinečný prvek / jednotlivý element územia / propojení Svltavy a Svratky / arčující linie pro návrh okolí

BLÍŽÍME SE K CENTRU ...

návaznosť na stred mesta / železničné a silničné trasy / rešpektovanie dopravných záměrů / posilnení městského charakteru

LÍBÍ SE NÁM V ZELENÍ ...

přirodní prostředí / propojení ostrovů zeleně / atraktivní prostředí pro pobyt a pohyb / volný čas

ZE STARÉHO NOVÉ ...

přestavbové území / stavby s rešpektom k vodě / nová kvalita a nové funkcie



KOMPLEXNÍ REVITALIZAČNÍ STUDIE STARÉ PONÁVKY (REURIS)

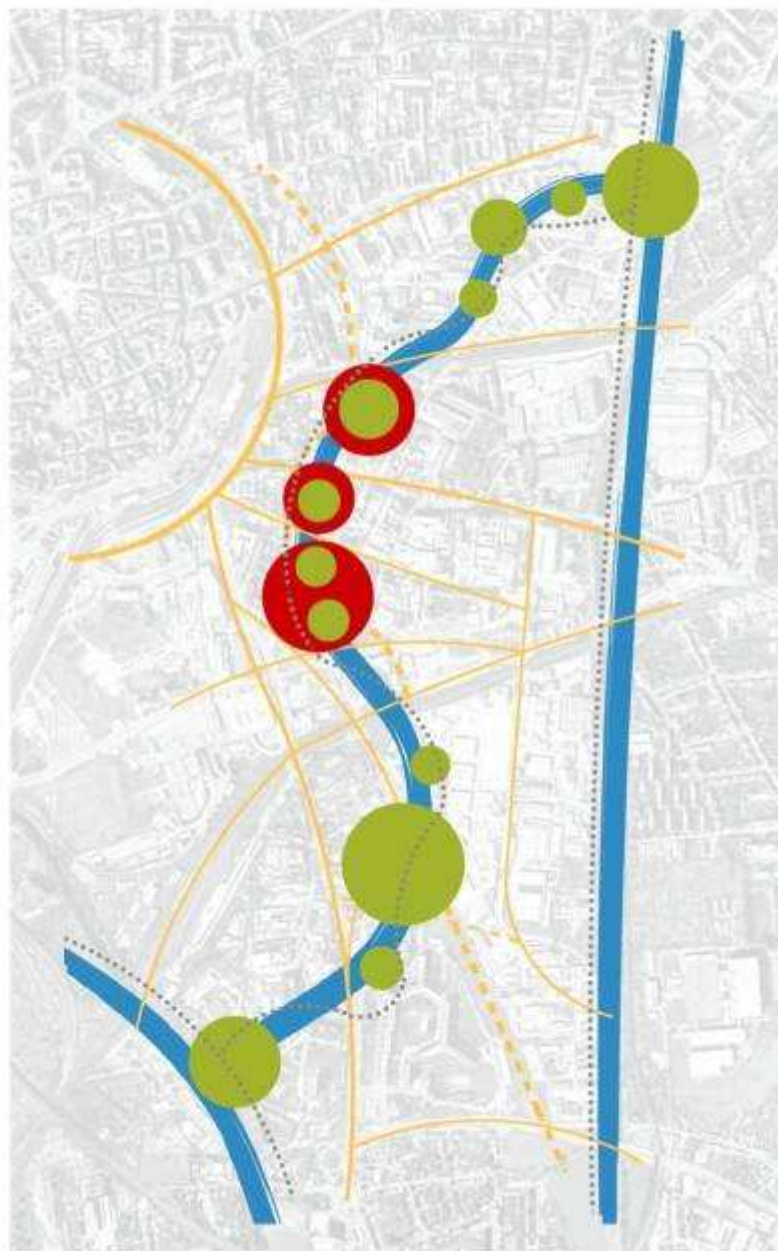
Zhotovitel 1. ČERNOPOLNÍ s. r. o.
ATELIER FONTES, s. r. o.
Eva Wagnerová, Rom Kostlička
Silniční projekt, spol. s. r. o.

Objednatel Statutární město Břevo
Smlouva č. 0041090505226
Datum červen 2010

NÁVRH

PRINCIPY NÁVRHU

1



VODA URČUJE ...

jedinečný prvek / jednotlivý element území / propojení Svítavy a Svatky / arčující linie pro návrh okolí

BLÍŽÍME SE K CENTRU ...

návaznost na střed města / železniční a silniční trasy / respektování dopravních záměrů / posílení městského charakteru

LÍBÍ SE NÁM V ZELENÍ ...

přirodní prostředí / propojení ostrovů zeleně / atraktivní prostředí pro pobyt a pohyb / volný čas

ZE STARÉHO NOVÉ ...

přestavbové území / stavby s respektem k vodě / nová kvalita a nové funkce

POHYB VLASTNÍ SILOU ...

stezky pro pěší a cyklisty / linie propojující území



KOMPLEXNÍ REVITALIZAČNÍ STUDIE STARÉ PONÁVKY (REURIS)

Zhotovitel 1. ČERNOPOLNÍ s. r. o.
ATELIER FONTES, s. r. o.
Iva Wagnerová, Rom Kostřička
Silniční projekt, spol. s. r. o.

Objednatel Statutární město Brno
Smlouva č. 0041090505226
Datum červen 2010

NÁVRH

PRINCIPY NÁVRHU

1

Zásady pro návrh

Hlavní
zásady

Technické
zásady

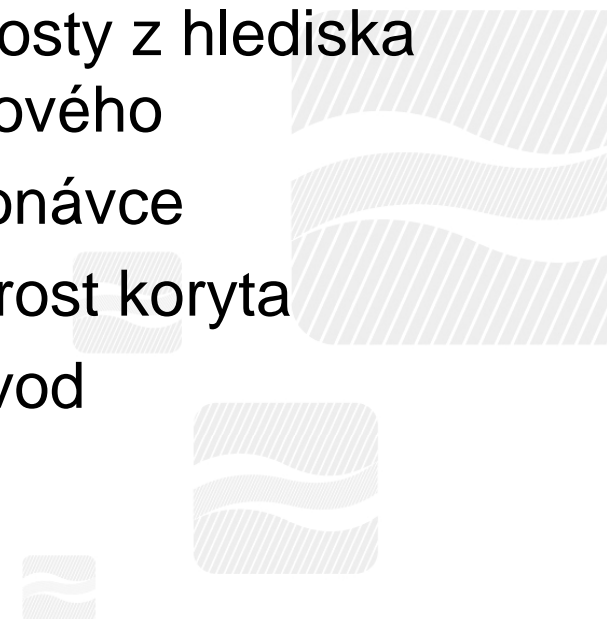
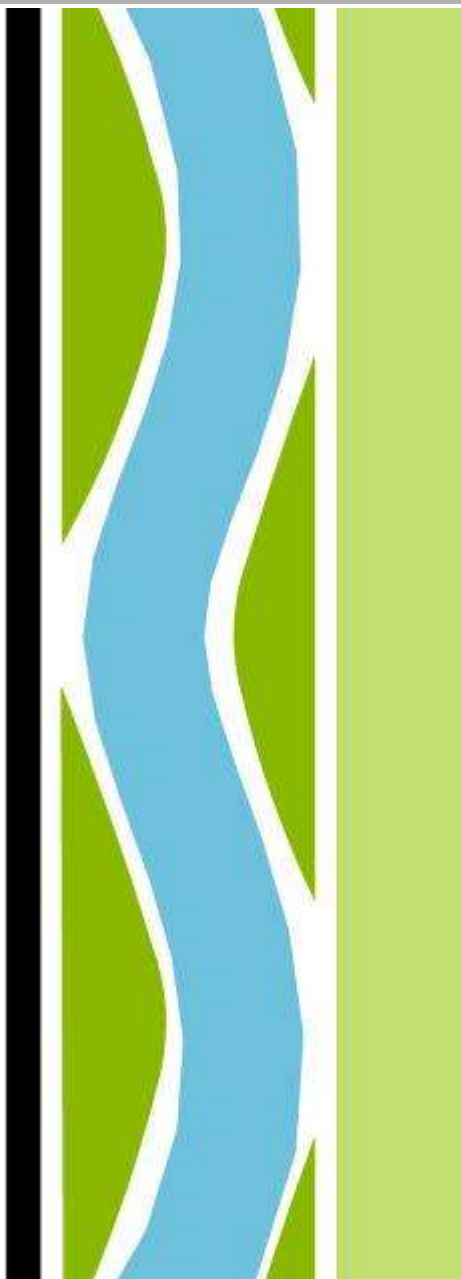
Prostor pro Ponávku

- zajistit plošné podmínky pro realizaci záměru
- okolí se přizpůsobuje Ponávce a ne naopak



Přírodní prostředí

- zajistit kvalitní porosty z hlediska přírodního i pobytového
- ryby a škeble v Ponávce
- morfologická pestrost koryta
- přiměřená jakost vod



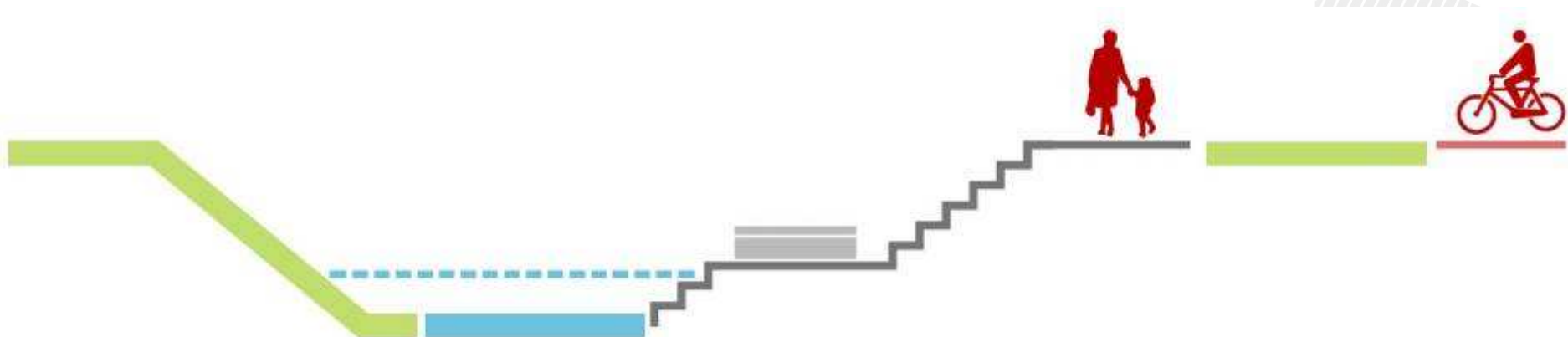
Kontinuální podélné vodní prostředí

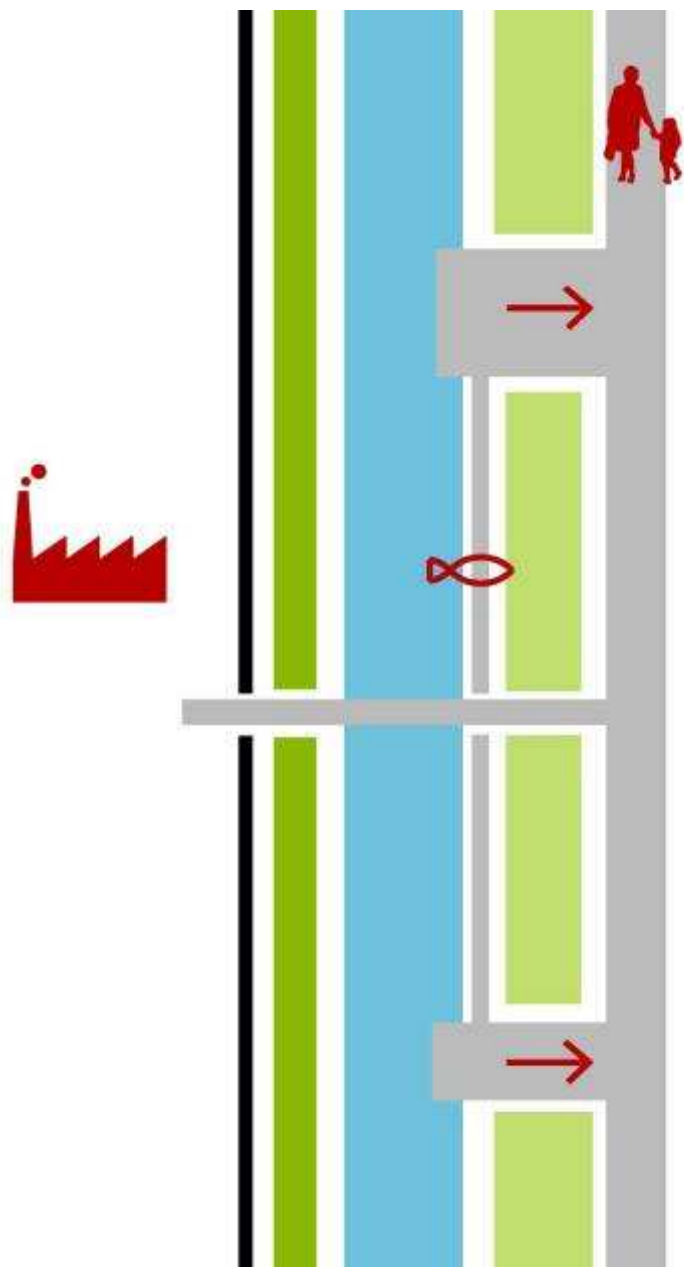
- propojení, odtrubnění
– voda jako spojitý jednotící prvek
(jako médium a podmínka pro život)



Příčné propojení Ponávky s okolím a přístup k vodě

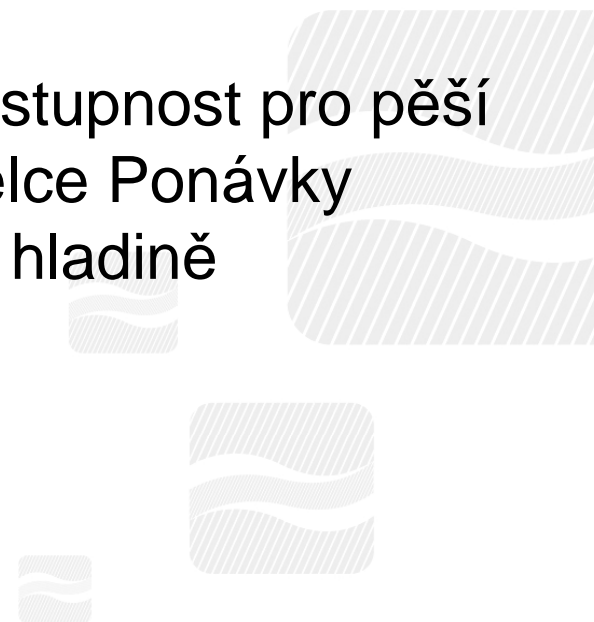
- zajistit přístup lidí co nejbliže k vodní hladině
- „sáhnout si na vodu“

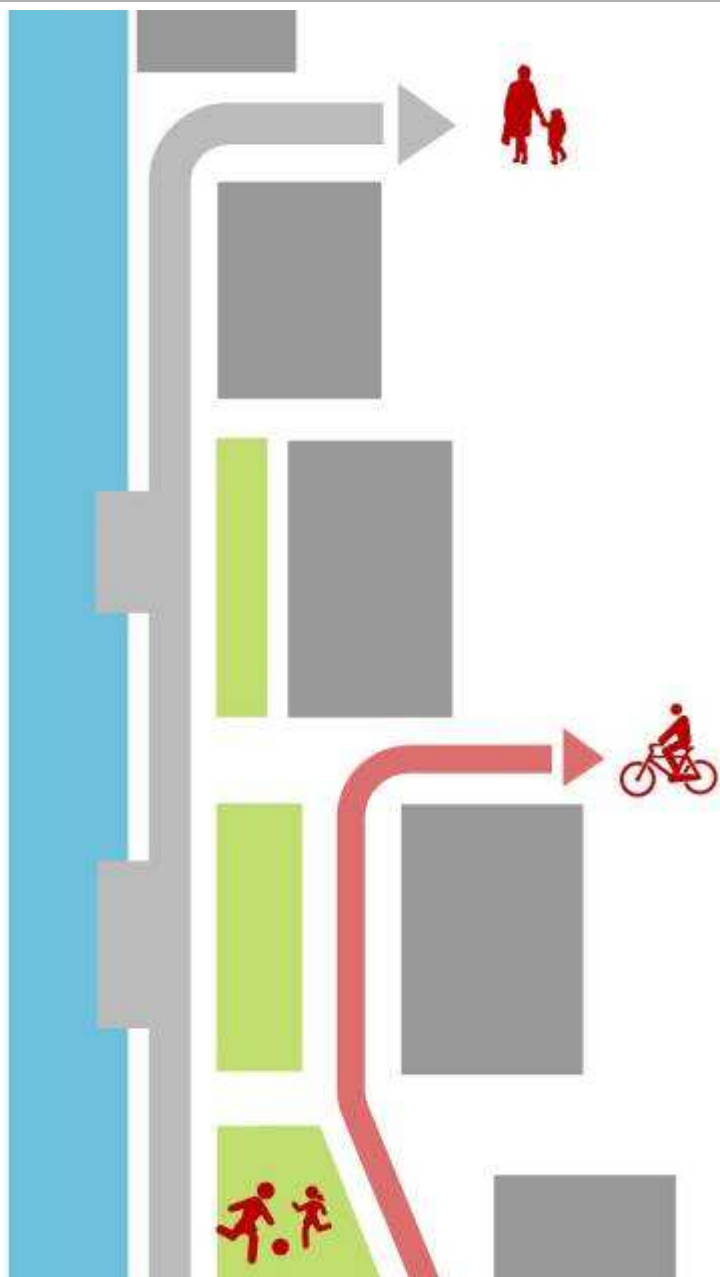




Kontinuální pěší propojení

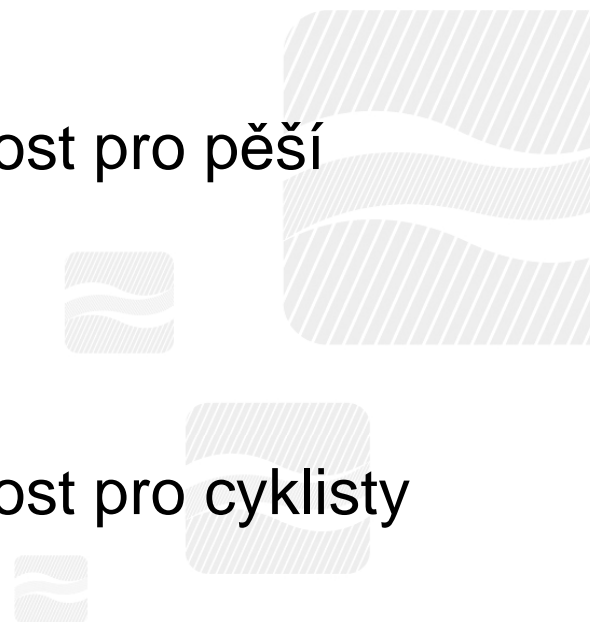
- zajistit prostupnost pro pěší po celé délce Ponávky na dohled hladině





Vyjmenované funkce a prostorová hierarchizace

1. voda
2. prostupnost pro pěší
3. příroda
4. pobyt
5. prostupnost pro cyklisty



- Přístup k vodě (práce s terénem a břehy)
- Osvětové prvky (panely)
- Orientační prvky (kilometrovníky)
- Hygienické požadavky (OK Vlhká)
- Údržba a péče
- Inženýrské sítě (přiměřený respekt)
- Respekt k vlastníkům areálů



Návrh



KOMPLEXNÍ REVITALIZAČNÍ STUDIE STARÉ PONÁVKY

Mapa ukazuje návrh revitalizačních opatření v rámci studie. Zobrazeny jsou stávající a navrhované stavby, zelené prostory a veřejná infrastruktura. Všechny údaje jsou v souladu s územním plánem a příslušnými předpisy.

KONCEPCE ŘEŠENÍ ÚSEKŮ

- 1. Území je rozděleno na úseky, které budou řešeny různými způsoby. Každý úsek bude mít své specifické řešení, které bude vycházet z jeho charakteristik a potřeb obyvatel.
- 2. V území budou zřízeny nové zelené prostory, které budou sloužit jako místo pro odpočinek a rekreaci. Tyto prostory budou navrženy v souladu s přírodními podmínkami a budou integrovány do stávajícího urbanistického rámcu.
- 3. V území budou zřízeny nové veřejné prostory, které budou sloužit jako místo pro setkávání a společenské aktivity. Tyto prostory budou navrženy v souladu s potřebami obyvatel a budou integrovány do stávajícího urbanistického rámcu.
- 4. V území budou zřízeny nové veřejné služby, které budou sloužit obyvatelům. Tyto služby budou navrženy v souladu s potřebami obyvatel a budou integrovány do stávajícího urbanistického rámcu.
- 5. V území budou zřízeny nové veřejné služby, které budou sloužit obyvatelům. Tyto služby budou navrženy v souladu s potřebami obyvatel a budou integrovány do stávajícího urbanistického rámcu.
- 6. V území budou zřízeny nové veřejné služby, které budou sloužit obyvatelům. Tyto služby budou navrženy v souladu s potřebami obyvatel a budou integrovány do stávajícího urbanistického rámcu.
- 7. V území budou zřízeny nové veřejné služby, které budou sloužit obyvatelům. Tyto služby budou navrženy v souladu s potřebami obyvatel a budou integrovány do stávajícího urbanistického rámcu.
- 8. V území budou zřízeny nové veřejné služby, které budou sloužit obyvatelům. Tyto služby budou navrženy v souladu s potřebami obyvatel a budou integrovány do stávajícího urbanistického rámcu.
- 9. V území budou zřízeny nové veřejné služby, které budou sloužit obyvatelům. Tyto služby budou navrženy v souladu s potřebami obyvatel a budou integrovány do stávajícího urbanistického rámcu.
- 10. V území budou zřízeny nové veřejné služby, které budou sloužit obyvatelům. Tyto služby budou navrženy v souladu s potřebami obyvatel a budou integrovány do stávajícího urbanistického rámcu.

LEGENDA

	nové stavby (stavby, které budou zřízeny v rámci studie)		zelené prostory (zelené prostory, které budou zřízeny v rámci studie)
	nové veřejné služby (nové veřejné služby, které budou zřízeny v rámci studie)		zelené prostory (zelené prostory, které budou zřízeny v rámci studie)
	nové veřejné služby (nové veřejné služby, které budou zřízeny v rámci studie)		zelené prostory (zelené prostory, které budou zřízeny v rámci studie)
	nové veřejné služby (nové veřejné služby, které budou zřízeny v rámci studie)		zelené prostory (zelené prostory, které budou zřízeny v rámci studie)



KOMPLEXNÍ REVITALIZAČNÍ STUDIE STARÉ PONÁVKY (REVIZI)
 Datum: 1. listopad 2023
 Město: Stará Ponávka
 Projekt: Revitalizační studie







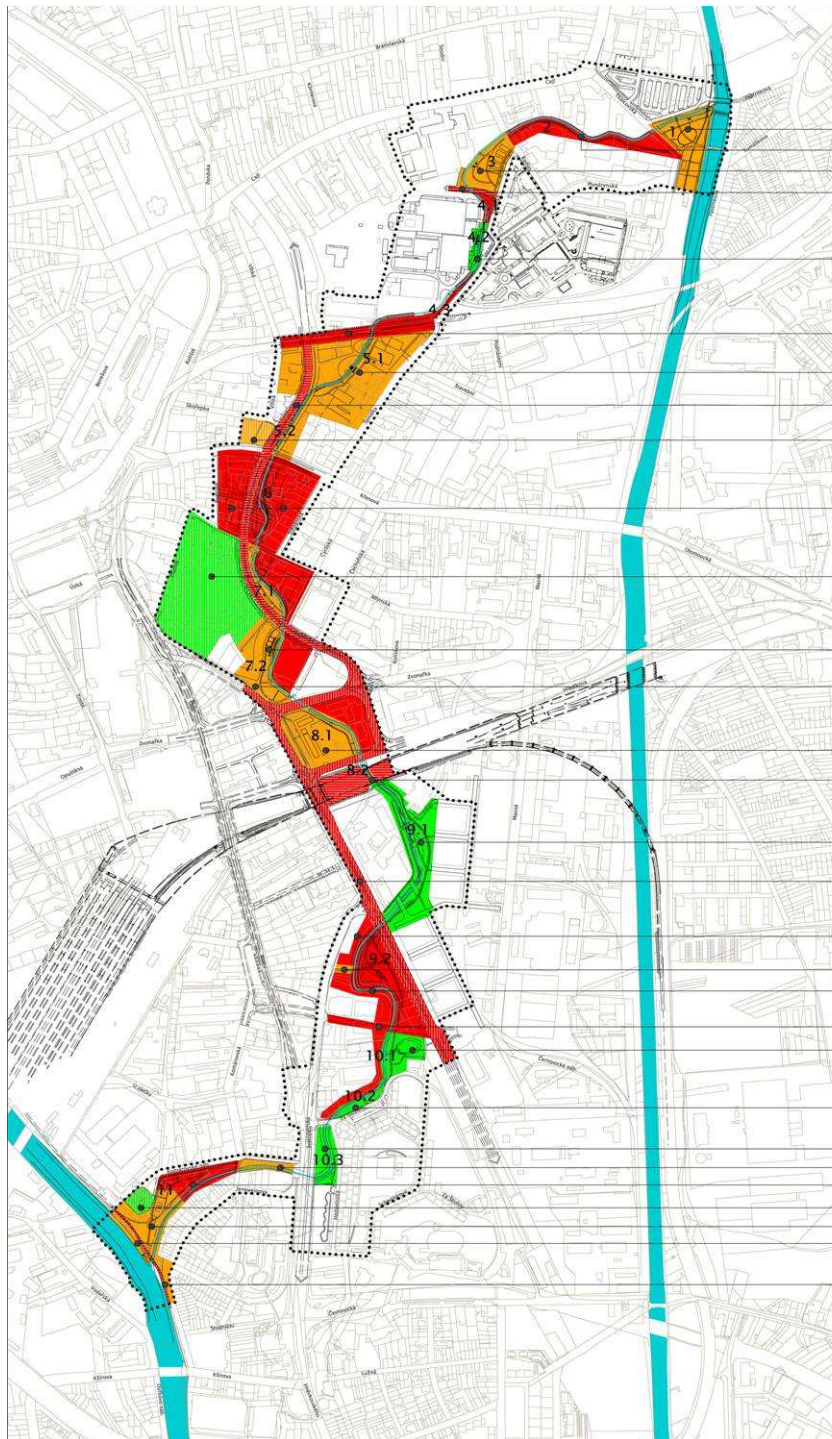












AKCE • PODMÍNĚNO / POZNÁMKA

park u Intersparu • zrušení vlečky
 více vlastníků
 BMT • dohoda s vlastníkem, např. prodej pozemku městu
 obslužná komunikace

Teplárny Brno, a. s. • zajištění financování

historický viadukt • realizace ŽUB

bývalá Mosilana • dohoda s vlastníkem, realizace NMT

Nová městská třída, sběrná komunikace

parkovací dům

více vlastníků • realizace Nové městské třídy

bývalá Vlněna

IMOS development, a. s. • směna pozemku IMOS s městem

městský park, Dornych/Zvonařka • směna pozemku IMOS s městem

LIDL ČR v. o. s.

lávka pod Železničním mostem • provizorní ihned / realizace mostu v rámci ŽUBu

Škrobárna Reality a. s. • dohoda vlastníků - města a CTP

bratislavská radiála

záměr městské zeleně dle ÚPmB

průchod z ulice Dornych • příprava záměru

park v meandru, Škrobárna Reality a. s.

silnice nová Agrozet

rekreační vodní plocha • příprava záměru - podrobnější dokumentace

přístup k vodě

stezka podél vody

nábřeží

Corfix Distribution • vyřešení majetkových vztahů

retenční nádrž Jeneveinova

městská zeleně • realizace okolních záměrů

nábřeží Svatky • příprava záměru

protipovodňová hráz • realizace v rámci ŽUBu

LEGENDA

- 1. etapa (reálné v blízké době)
- 2. etapa (střednědobé, ale projednané, s výhledem na realizaci)
- 3. etapa (dlouhodobá rezerva)

- podmiňující investice
- nezávislé záměry (v zájmovém území)

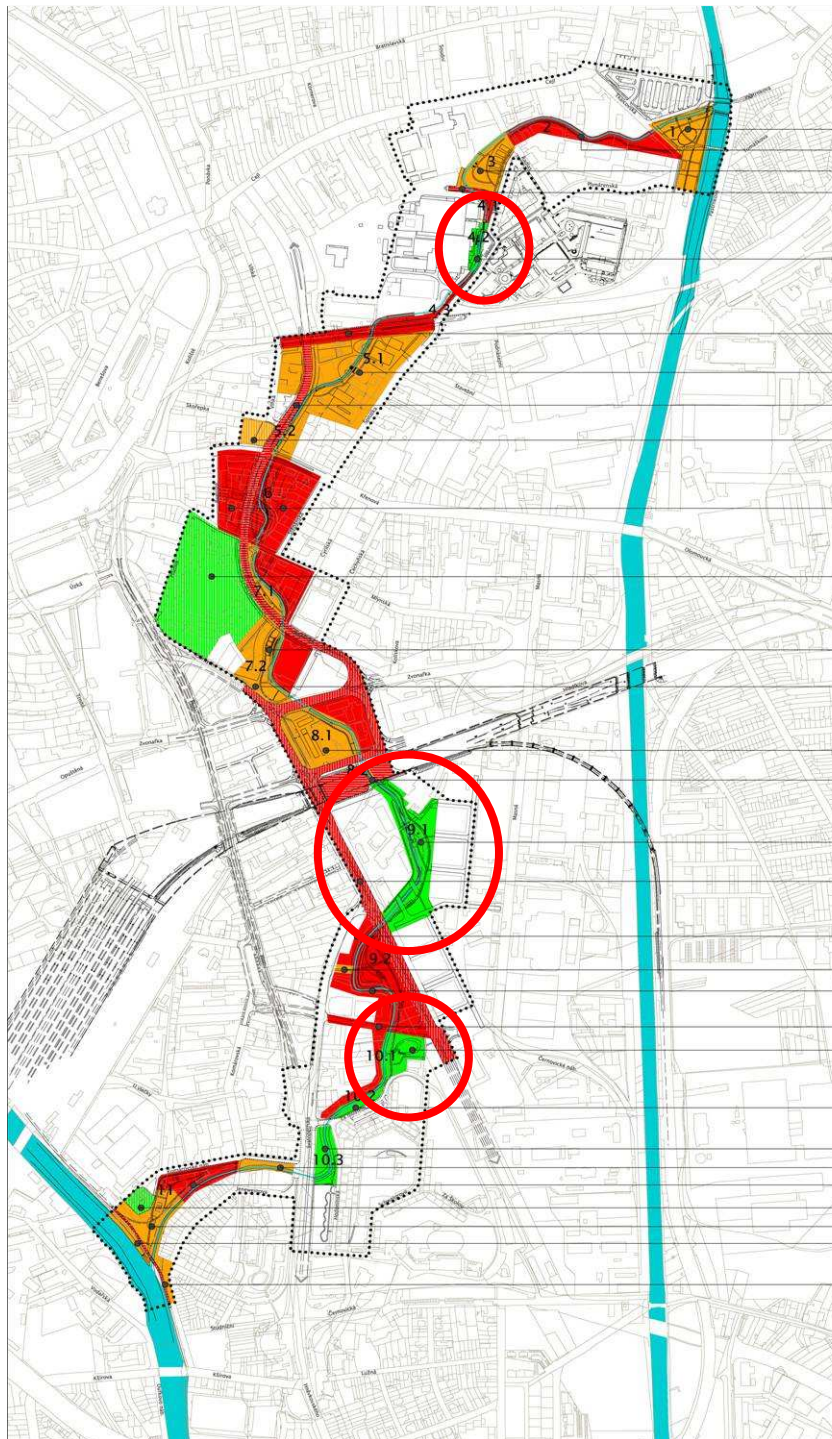
- 9.1 čísla úseků
- vodní tok
- řešené území



KOMPLEXNÍ REVITALIZAČNÍ STUDIE STARÉ PONÁVKY (REURIS)

Zhotovitel 1. ČERNOPOLNÍ s. r. o.
 ATELIER FONTES, s. r. o.
 Eva Wagnerová, Rom Kostřica
 Silniční projekt, spol. s. r. o.

Objednatel Statutární město Brno
 Smlouva č. 0041090505226
 Datum červen 2010



AKCE • PODMÍNĚNO / POZNÁMKA

park u Intersparu • zrušení vlečky
 více vlastníků
 BMT • dohoda s vlastníkem, např. prodej pozemku městu
 obslužná komunikace

Teplárny Brno, a. s. • zajištění financování

historický viadukt • realizace ŽUB

bývalá Mosilana • dohoda s vlastníkem, realizace NMT

Nová městská třída, sběrná komunikace

parkovací dům

více vlastníků • realizace Nové městské třídy

bývalá Vlněna

IMOS development, a. s. • směna pozemku IMOS s městem

městský park, Dorných/Zvonařka • směna pozemku IMOS s městem

LIDL ČR v. o. s.

lávka pod Železničním mostem • provizorní ihned / realizace mostu v rámci ŽUBu

Škrobárna Reality a. s. • dohoda vlastníků - města a CTP

bratislavská radiála

záměr městské zeleně dle ÚPmB

průchod z ulice Dorných • příprava záměru

park v meandru, Škrobárna Reality a. s.

silnice nová Agrozet

rekreační vodní plocha • příprava záměru - podrobnější dokumentace

přístup k vodě

stezka podél vody

nábřeží

Corfix Distribution • vyřešení majetkových vztahů

retenční nádrž Jeneveinova

městská zeleně • realizace okolních záměrů

nábřeží Svatky • příprava záměru

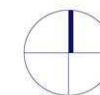
protipovodňová hráz • realizace v rámci ŽUBu

LEGENDA

- 1. etapa (reálné v blízké době)
- 2. etapa (střednědobé, ale projednané, s výhledem na realizaci)
- 3. etapa (dlouhodobá rezerva)

- podmiňující investice
- nezávislé záměry (v zájmovém území)

- 9.1 čísla úseků
- vodní tok
- řešené území



KOMPLEXNÍ REVITALIZAČNÍ STUDIE STARÉ PONÁVKY (REURIS)

Zhotovitel 1. ČERNOPOLNÍ s. r. o.
 ATELIER FONTES, s. r. o.
 Eva Wagnerová, Rom Kostřica
 Silniční projekt, spol. s. r. o.

Objednatel Statutární město Brno
 Smlouva č. 0041090505226
 Datum červen 2010

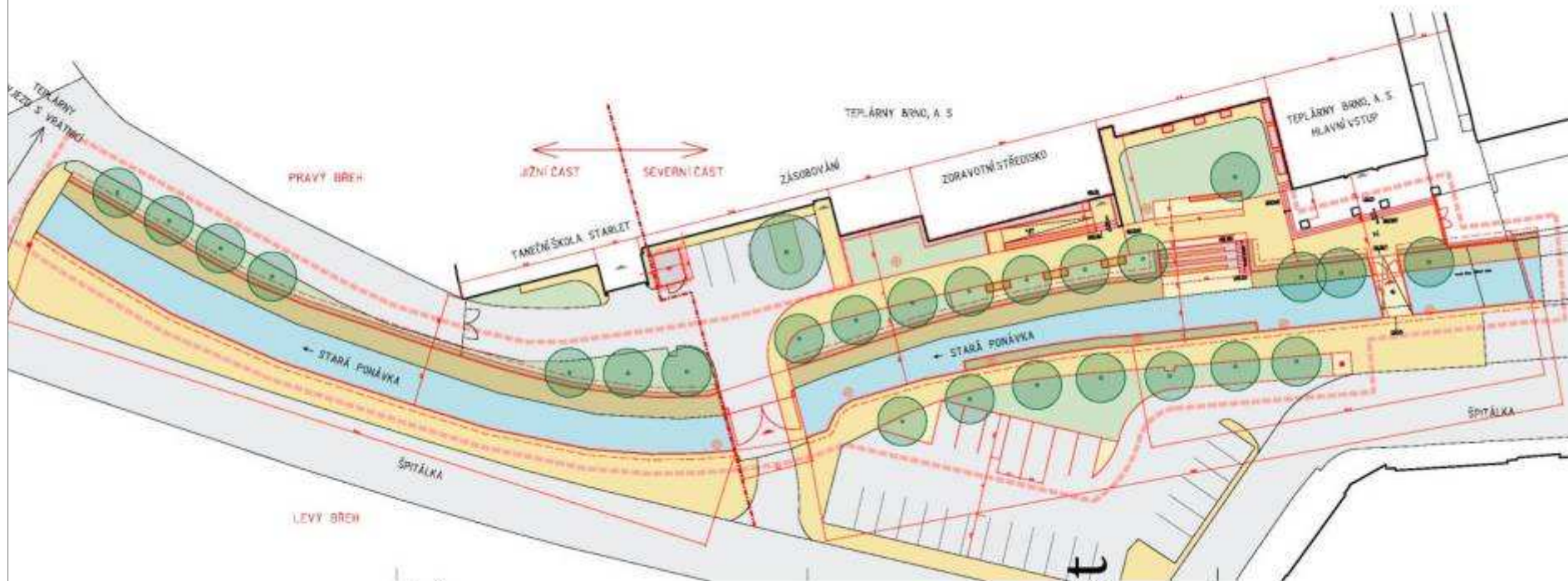
Lokalita Teplárny Brno

Dokumentace pro územní řízení

duben 2011







jižní část

severní část

celková situace











Lokalita

Bývalá Škrobárna

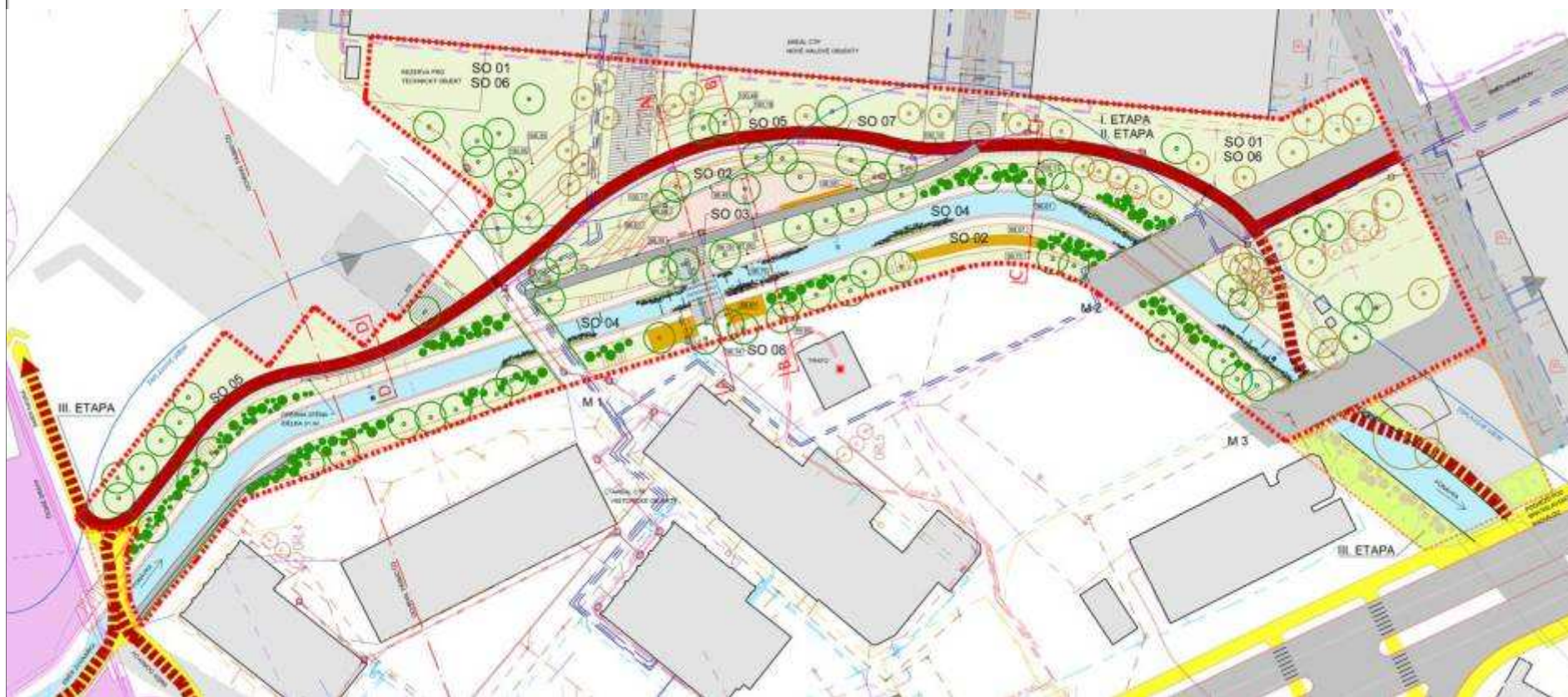
Dokumentace pro územní řízení

duben 2011

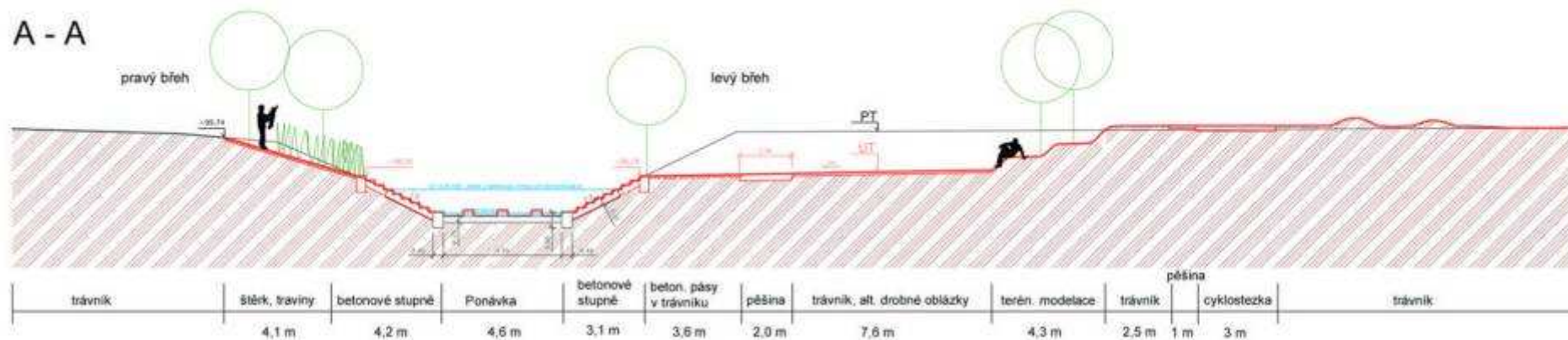




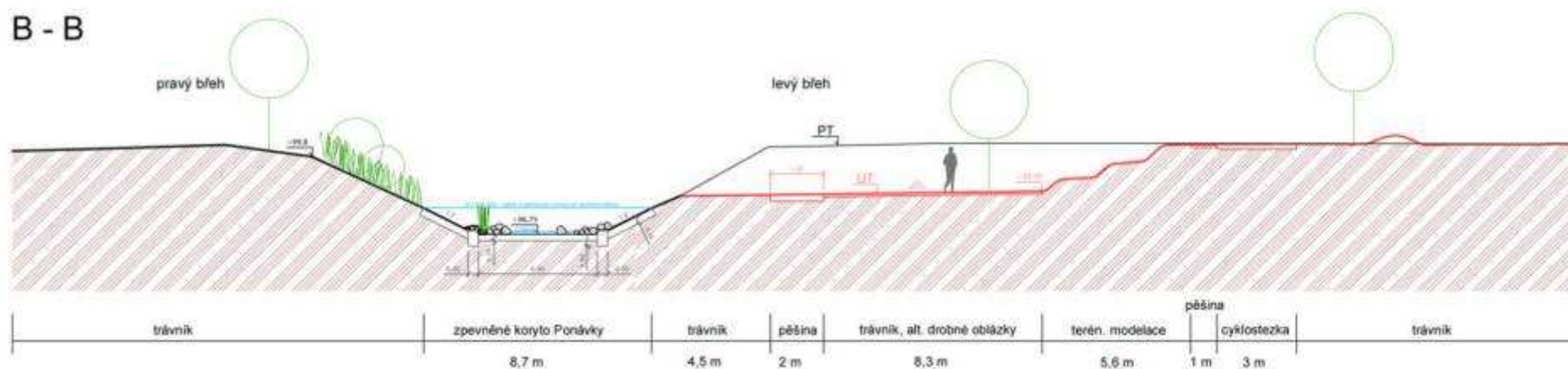




A - A



B - B











Co je nezbytné ?

1. plochy

- limity - sítě, doprava
- ÚP
 - postoj vlastníků

2. peníze (projekt, realizace)

- REURIS
- OPŽP

3. zákonné prostředí (máme)

4. investor, hybatel

- organizování – práce – peníze



Konec prezentace

Děkujeme za pozornost

