

Protipovodňový průleh na Božkovském ostrově v Plzni

Revitalizace vodních toků v urbanizovaném prostoru

Plzeň 13. 4. 2011

Atelier Fontes, s.r.o.

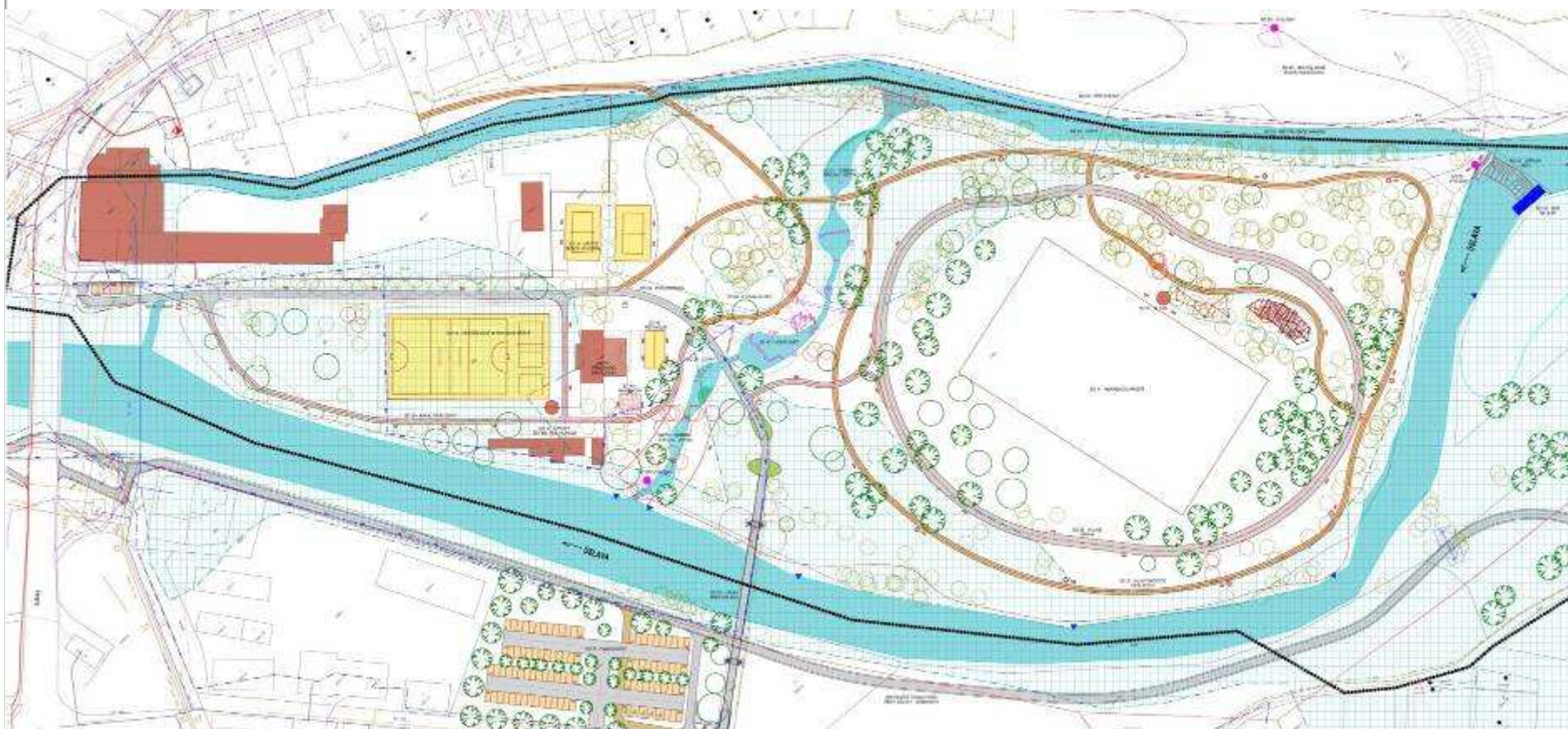


EUROPEAN UNION
EUROPEAN REGIONAL
DEVELOPMENT FUND





ZÁJMOVÉ ÚZEMÍ



STUDIE ŘEŠENÍ ODPOŠINKOVÉHO MÍSTA V NÁVAZNOSTI NA SPORTOVNĚ
REKREAČNÍ TRASU PODÉL ŘEKY ÚSLAVY

ARCHITEKTONICKÉ STUDIO HYSEK, s r.o. (2009)













studie

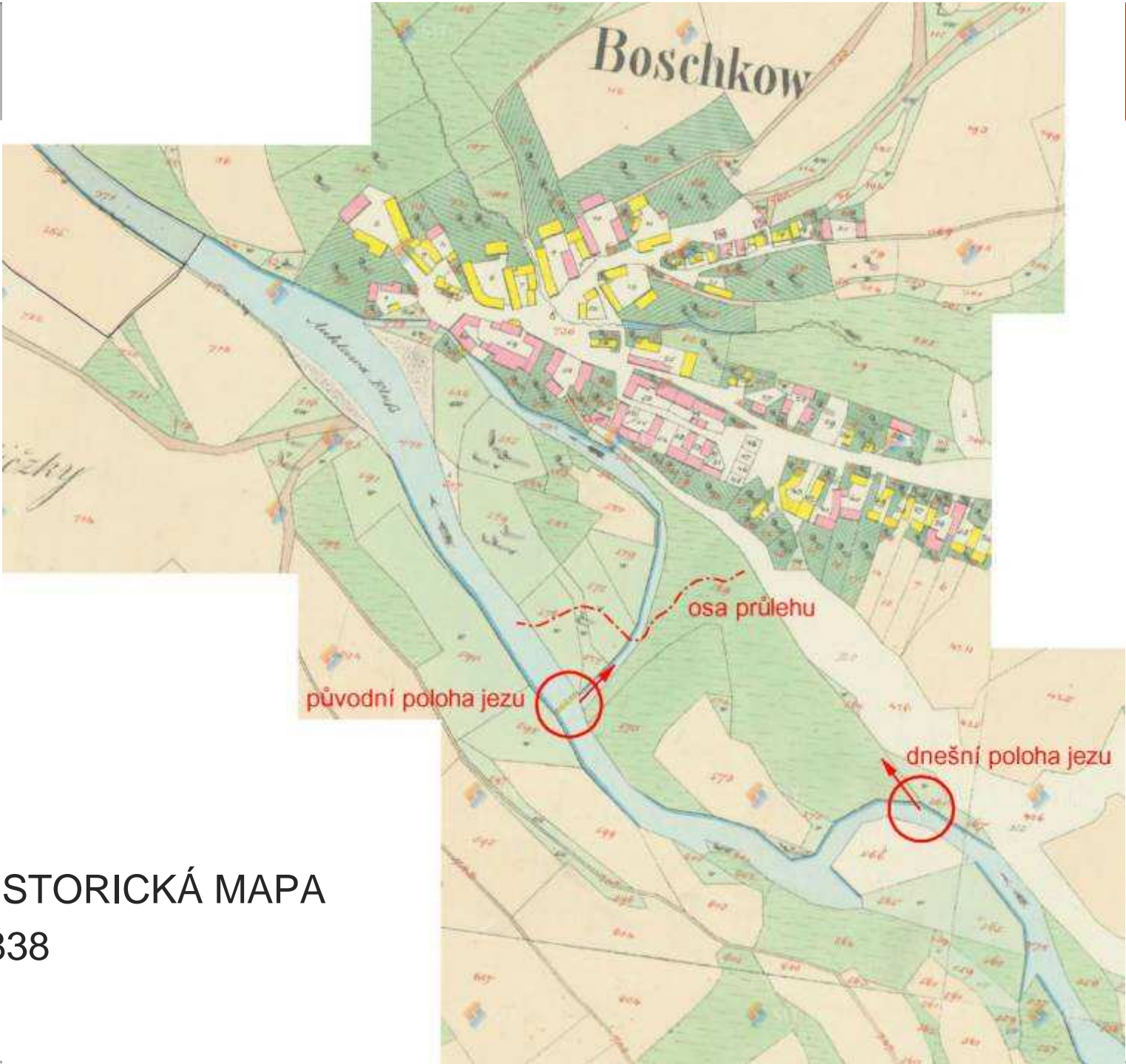
Protipovodňový průleh s vodotečí na Božkovském ostrově

- zadavatel: Útvar koncepce a rozvoje města Plzně
- zpracovatel: Atelier Fontes, s.r.o.
- říjen 2010

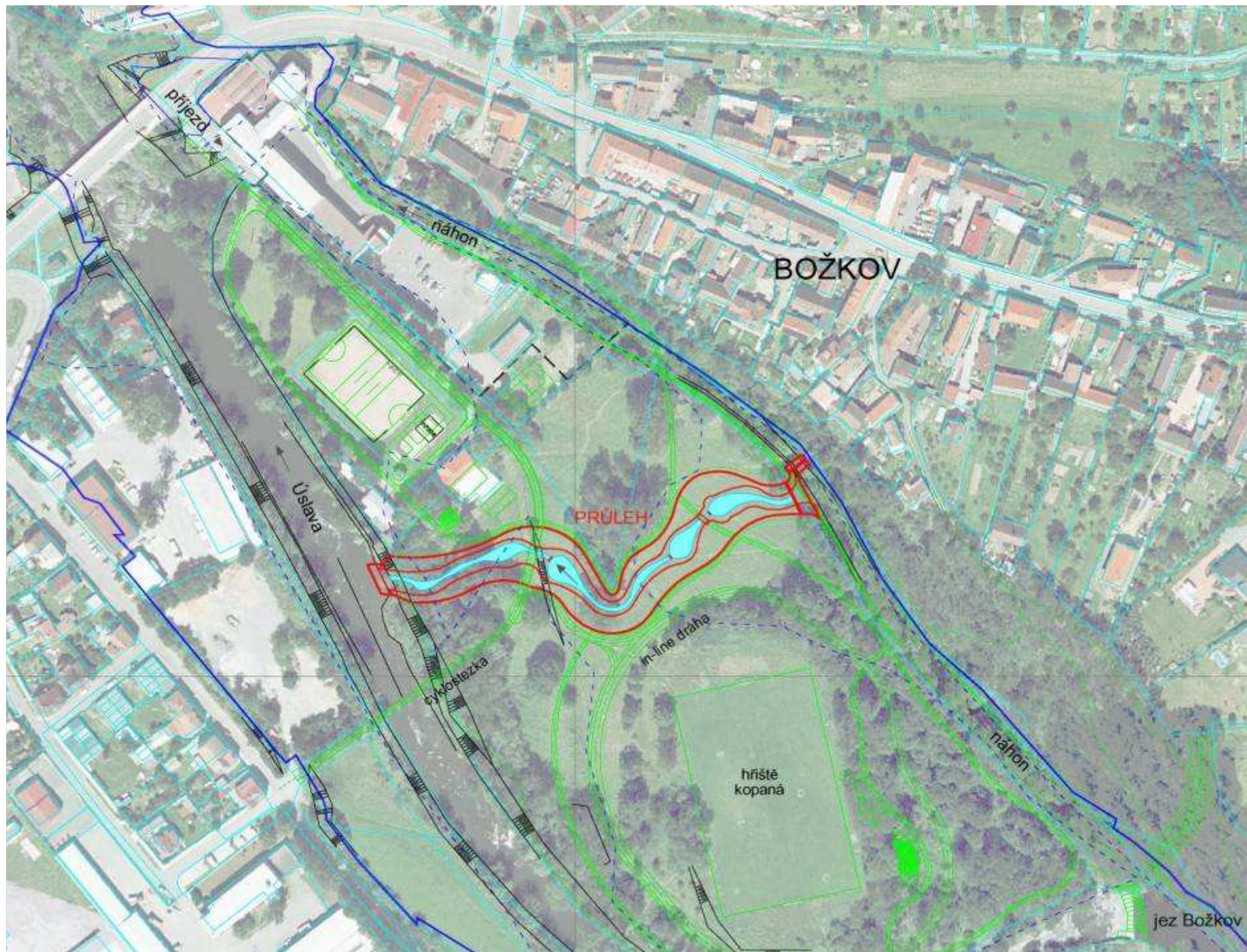
ZADÁNÍ:

Rozpracovat návrh průlehu z vodohospodářského hlediska

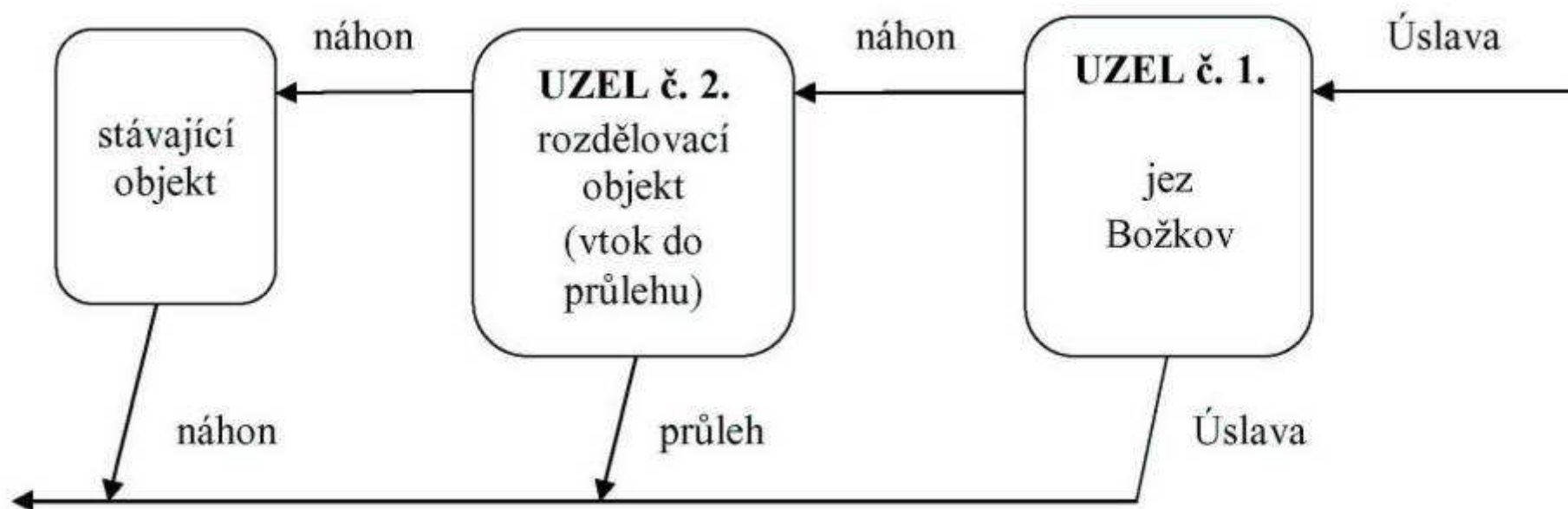
- řešení náhonu navázat na doposud zpracované návrhy
- navrhnout a projednat vhodné dělení průtoků
- návrh průlehu koordinovat s návrhem úpravy náhonu
- posoudit protipovodňovou funkci průlehu
(2D povodňový model: DHI Hydroinform a.s., září 2010)

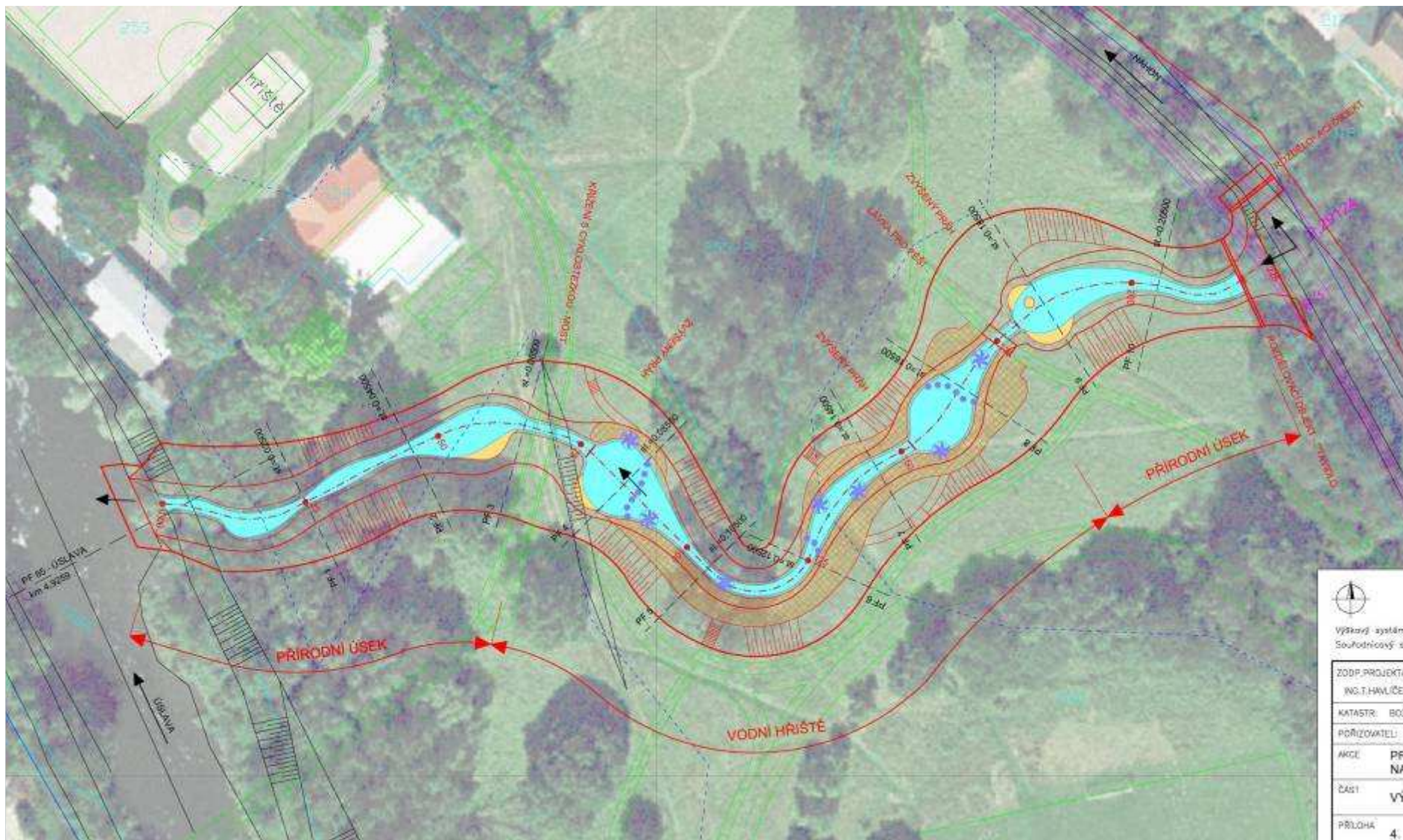


HISTORICKÁ MAPA
1838



DĚLENÍ PRŮTOKŮ:





DETAILNÍ ŘEŠENÍ PRŮLEHU

- vodní hřiště
- přírodní úseky
- litorální záhony

FUNKCE NÁHONU

- estetická (kompozice parku)
- rekreační – herní (vodní hřiště)
- ekologická (ÚSES / biotop / refugium / migrační prostupnost)
- protipovodňová

2D povodňový model: DHI Hydroinform a.s., září 2010

Q5 stav

B R N O



2D povodňový model: DHI Hydroinform a.s., září 2010

Q5 návrh

B R N O



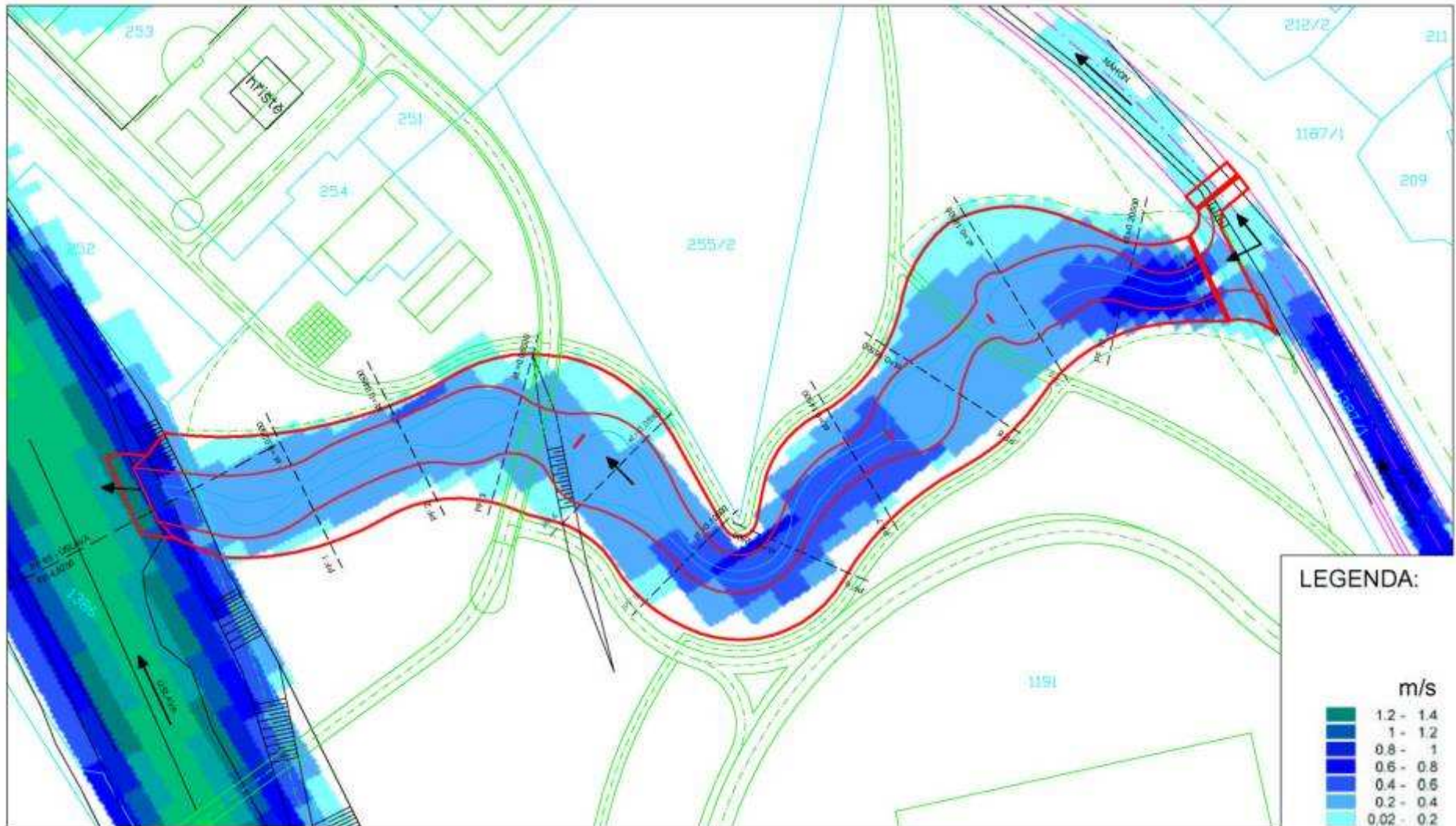
MAPA HLADIN

B | R | N | O



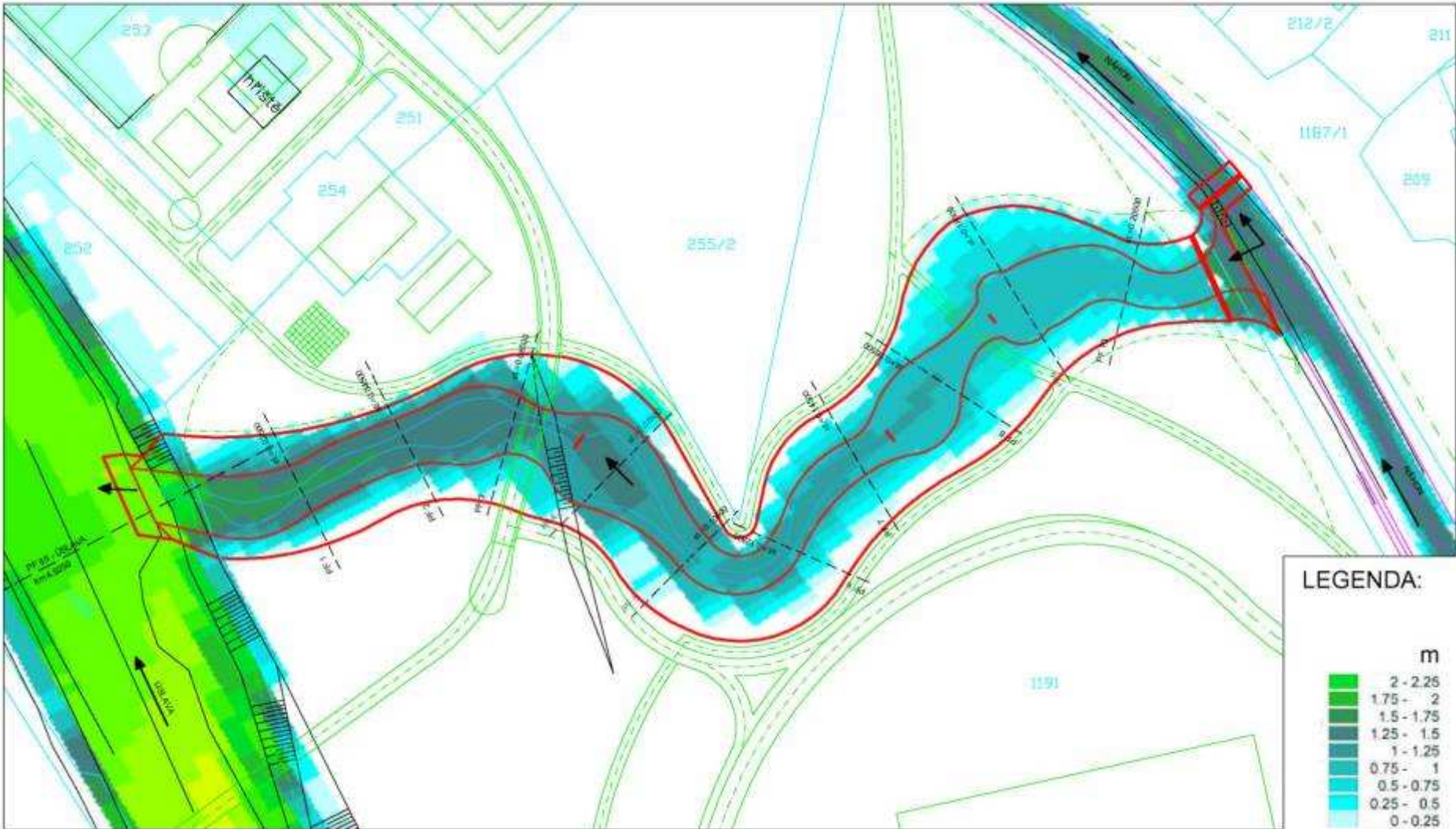
MAPA RYCHLOSTÍ

B | R | N | O



MAPA HLOUBEK

B | R | N | O



ZÁVĚRY

- efektivní protipovodňová ochrana zástavby při Q5 – Q10
- vyšší průtoky průleh již neovlivní
- kóta hladiny vody Q5 bude návrhový parametr pro mostek na cyklostezce
- technické objekty rozpracovat v DÚR (rozdělovací objekt)
- technické řešení musí být přizpůsobeno existenci aktivní zóny (§67 zákona 254/2001 Sb.)
- zajistit lokalitu pro uložení 5000 m³ zeminy

Povodňový park na Úslavě V úseku Rokycanská - Lobezská

Revitalizace vodních toků v urbanizovaném prostoru

Plzeň 13. 4. 2011

Atelier Fontes, s.r.o.



EUROPEAN UNION
EUROPEAN REGIONAL
DEVELOPMENT FUND





ZÁJMOVÉ ÚZEMÍ









studie

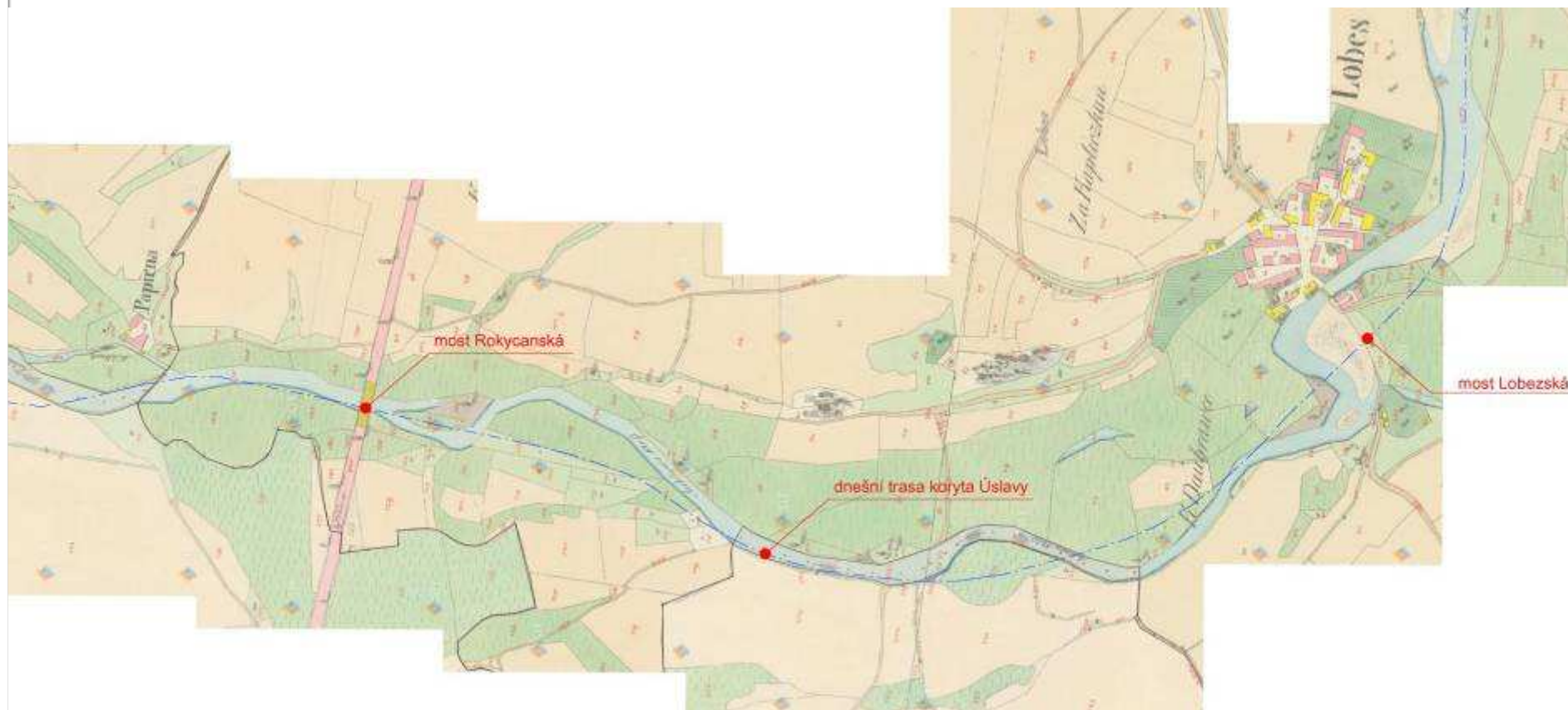
Povodňový park

- zadavatel: Útvar koncepce a rozvoje města Plzně
- zpracovatel: Atelier Fontes, s.r.o.
- prosinec 2010

CÍLE:

Krajinářské řešení plochy s ohledem na rekreační využití a existenci záplavového území (14 ha)

- revitalizace toku a nivy, přírodě blízká PPO
- najít vhodnou náplň pro rozsáhlou plochu nivy
- vytvořit odmínky pro realizaci ÚSES
- navrhnout vhodná opatření pro využití navazujících náplavek (berem)



FUNKCE:

1. Protipovodňová funkce

(poldr – tůně – zvýšení hydraulické drsnosti)

2. Ochrana přírody a říční krajiny

(revitalizace koryta – nivy – ÚSES)

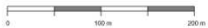
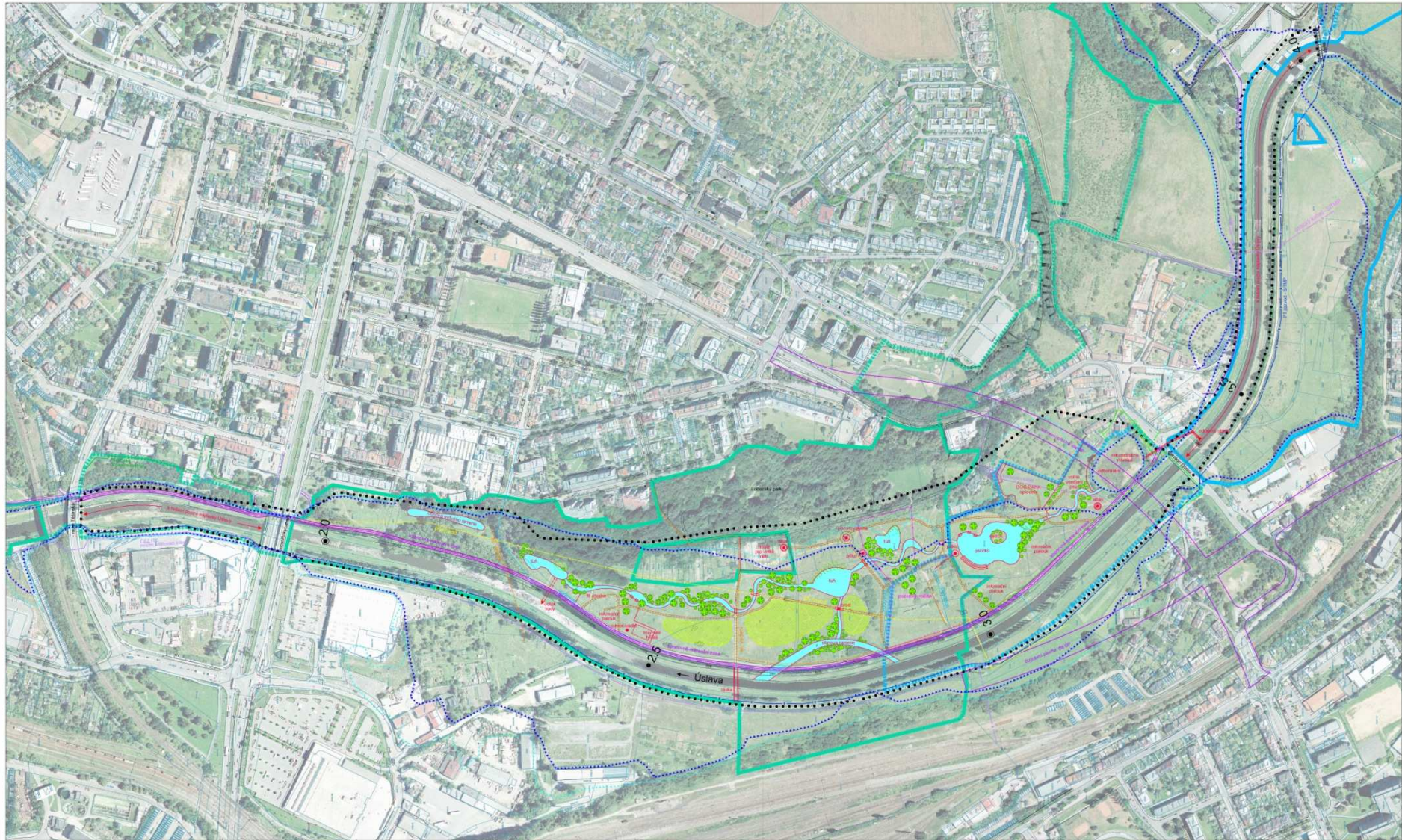
3. Rekreační funkce

(dog park – hřiště – fit stezka – altány – mobiliář)

4. Dopravní napojení

(podélné, příčné)

5. Kulturní a vzdělávací funkce



1: 2500



LEGENDA:

- zájmové území
- ▭ parcely katastru nemovitostí
- ▭ stávající terén
- ▭ stanovené záplavové území Q100
- ▭ aktivní zóna záplavového území
- ▭ převzaté záměry
- ▭ inženýrská síť
- ▭ rozlišení barvou a popisem
- ▭ návrhy
- ▭ návrh vodních prvků
- ▭ výsadby zeleně
- ▭ mokřadní vegetace
- ▭ plochy sukcese
- ▭ cestní síť

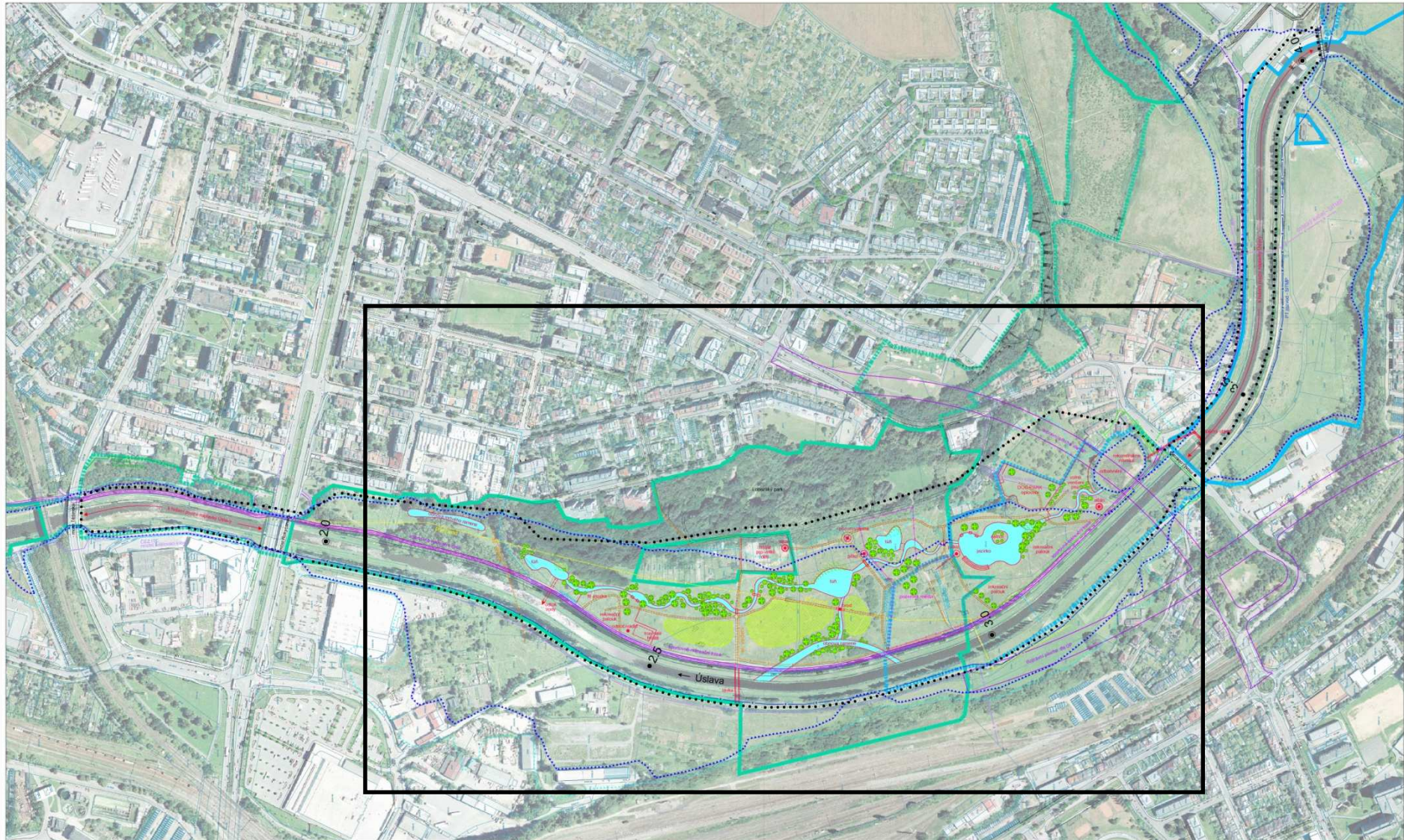
ÚSES (převzato):

- ▬ vložné regionální biocentrum (RBC) - hydrofilní + mezofilní
- ▬ vložné lokální biocentrum (LBC) - hydrofilní + mezofilní
- ▬ vložné lokální biocentrum (LBC) - hydrofilní
- ▬ vložné lokální biocentrum (LBC) - mezofilní
- ▬ regionální biokoridor (RBK) - hydrofilní
- ▬ regionální biokoridor (RBK) - hydrofilní + mezofilní
- ▬ regionální biokoridor (RBK) - mezofilní

Výkresový systém: Bpv
Souřadnicový systém: JTSK



ZOOP-PROJEKTANT ING. T. HVALČEK	VEŠ-PROJEKTANT ING. O. VESELÁ	VYPRACOVAV ING. O. VESELÁ	ZAKÁZ ČÍSLO 10010	ATELIER FONTES s.r.o. KRAJSKÉHO ÚŘADU MĚSTA PLZEŇ
KATASTR: LOBZY	KRAJ: PLZEŇSKÝ	STUPEŇ: STUDIE		DATA: 12/2010
POŘIZOVATEL: OTVAR KONCEPCE A ROZVOJE MĚSTA PLZEŇ	AKCE: PŮVODNÝ PARK		ČÁST: CHILD PARK	
PŘÍLOHA 3. SITUACE NÁVRHŮ			MĚŘÍTKO: 1: 2500	



1: 2500



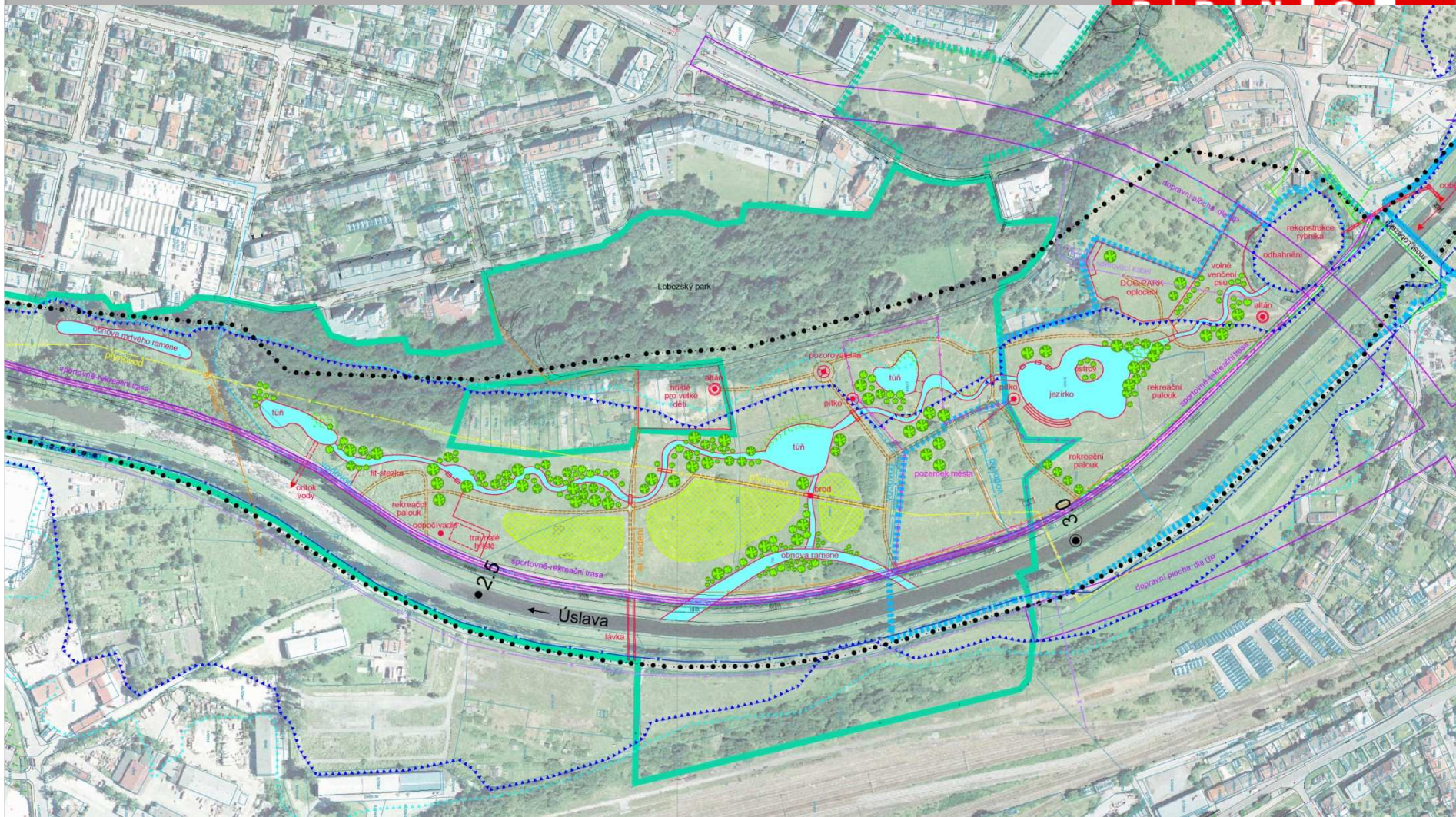
LEGENDA:

- zájmové území
- parcela katastru nemovitostí
- stávající terén
- stanovené záplavové území Q100
- aktivní zóna záplavového území
- převzaté záměry
- inženýrská síť
- rozšíření barvou a popisem
- návrhy
- návrh vodních prvků
- výsadby zeleně
- mokřadní vegetace
- plochy sukcese
- cestní síť

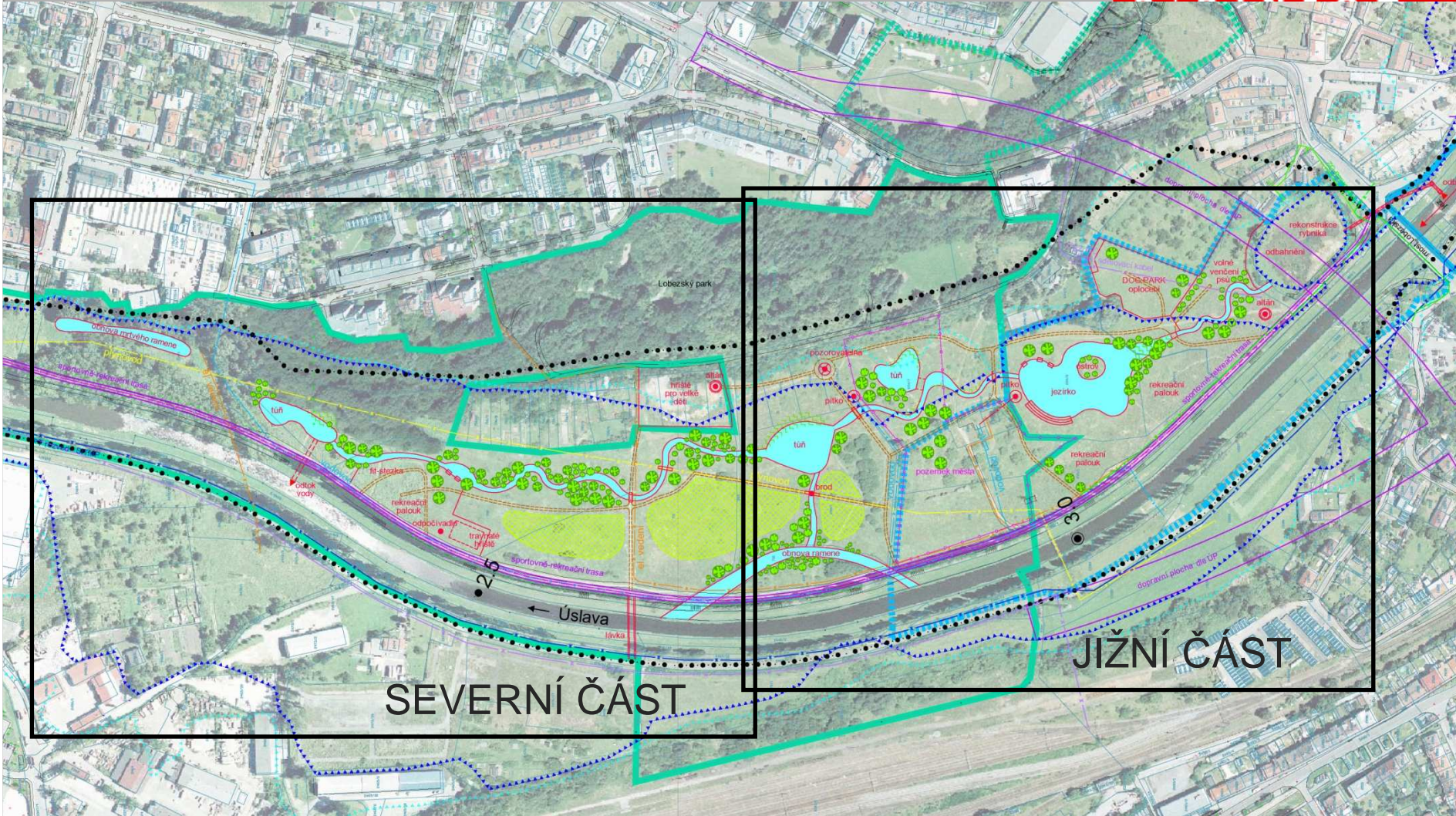
ÚSES (převzato):

- vložné regionální biocentrum (RBC) - hydrofilní + mezofilní
- vložné lokální biocentrum (LBC) - hydrofilní + mezofilní
- vložné lokální biocentrum (LBC) - hydrofilní
- vložné lokální biocentrum (LBC) - mezofilní
- regionální biokoridor (RBK) - hydrofilní
- regionální biokoridor (RBK) - hydrofilní + mezofilní
- regionální biokoridor (RBK) - mezofilní

Výkonný systém: BpV		Souřadnicový systém: RTK	
ZÁKAZNÍK:		ZÁKAZNÍK:	
ZOOP. PROJEKTANT: ING. T. HVALČEK	VEŠ. PROJEKTANT: ING. O. VESELÁ	VYPRACOVAVEL: ZAMAZ ČISLO 10010	ATELIER PANTER & CO
KATASTR: LOBZY	KIRAJI: PLZEŇSKÝ	fontes	fontes
POŘIZOVATEL: OTVAR KONCEPCE A ROZVOJE MĚSTA PLZNĚ	STUPEŇ: STUDIE	DATUM: 12/2010	ČÍSLO: PARK
AKCE: PŮVODNÝ PARK	DATUM: 12/2010	ČÍSLO: PARK	
ČÁST: VÝKRESOVÁ ČÁST	DATUM: 12/2010	ČÍSLO: PARK	
PŘÍLOHA 3. SITUACE NÁVRHŮ	MĚŘÍTKO: 1: 2500		



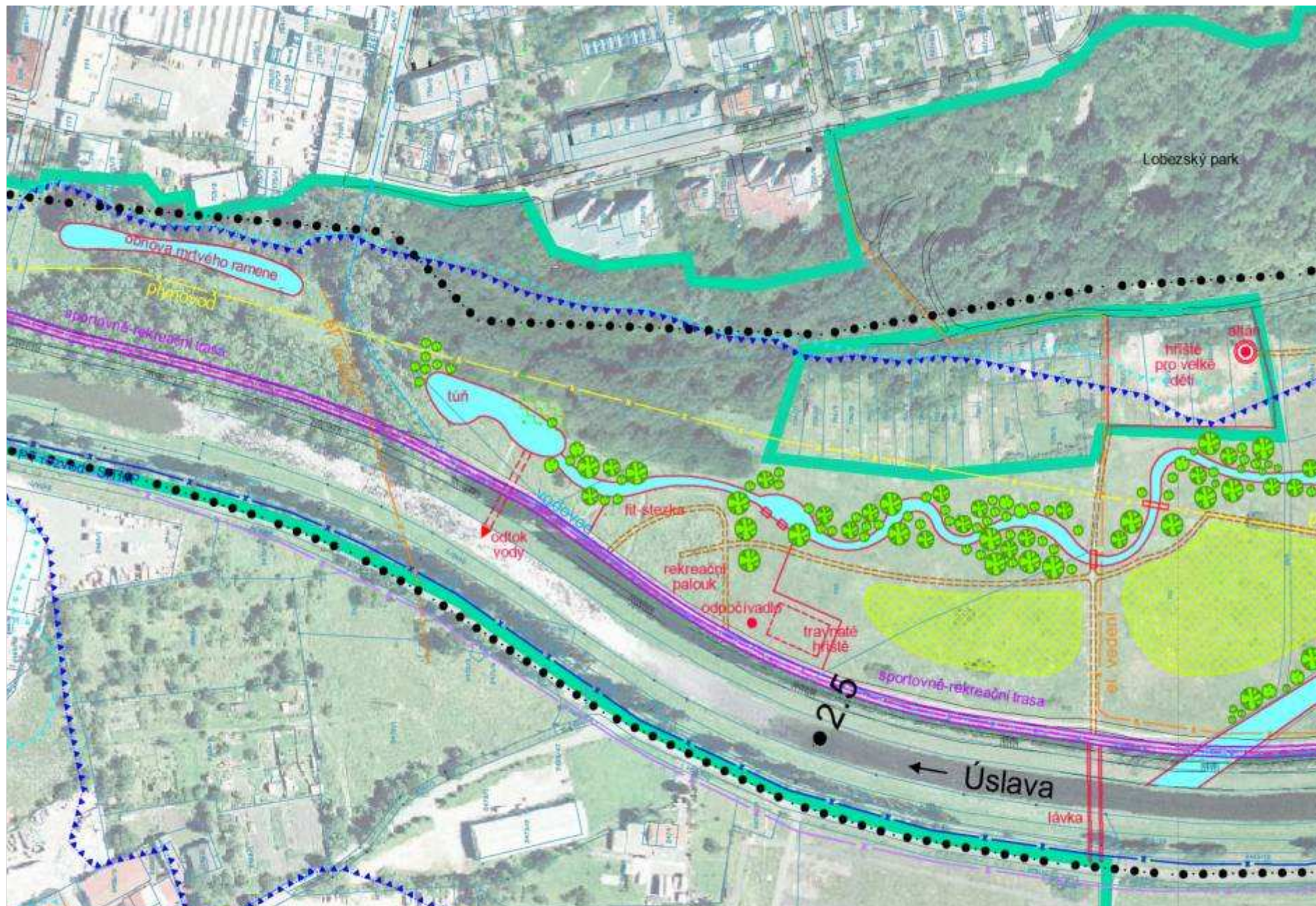
NÁVRH



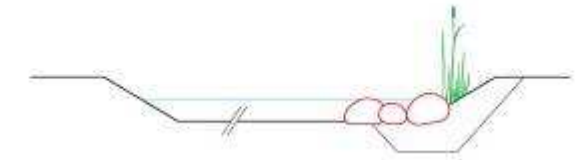
NÁVRH



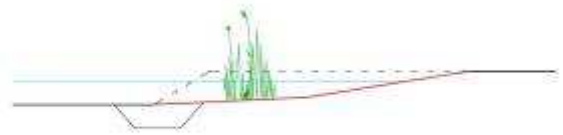
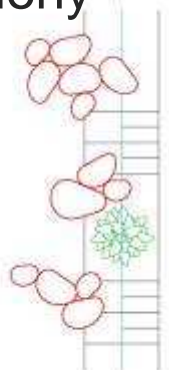
NÁVRH – JIŽNÍ ČÁST



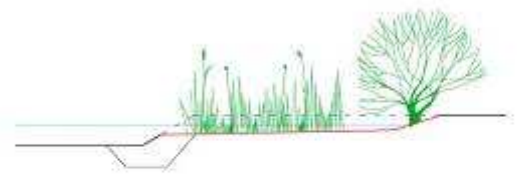
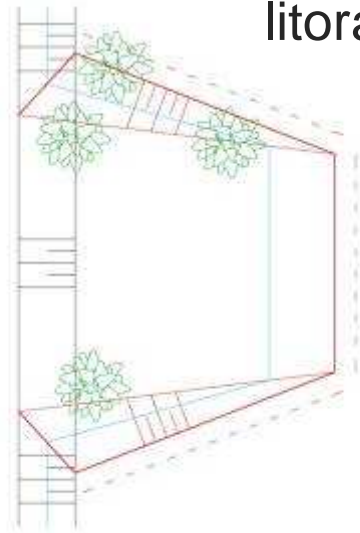
NÁVRH – SEVERNÍ ČÁST



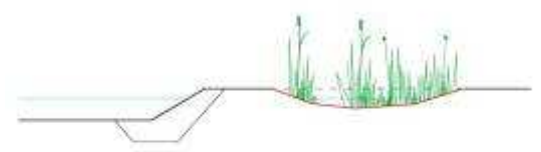
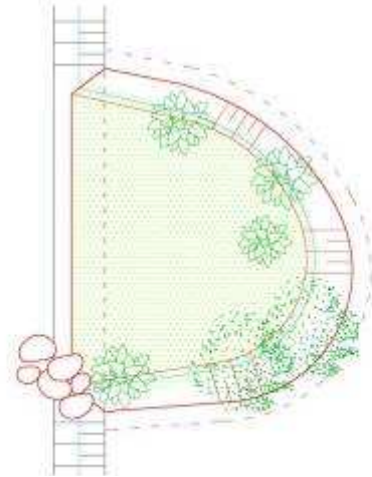
kameny a výhony



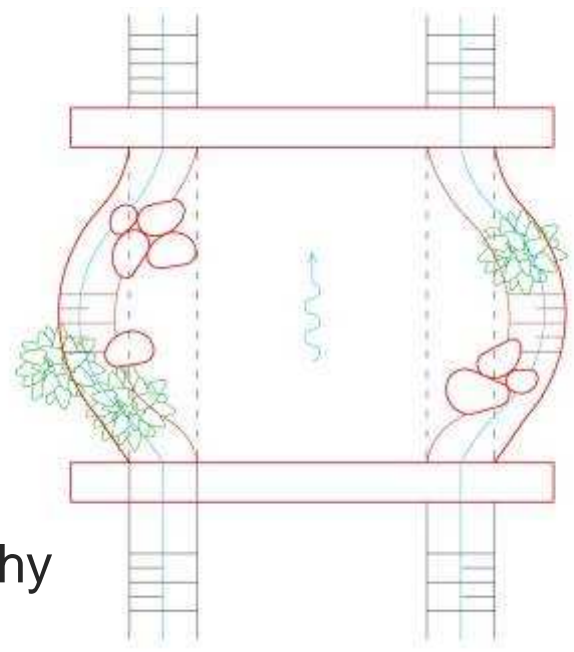
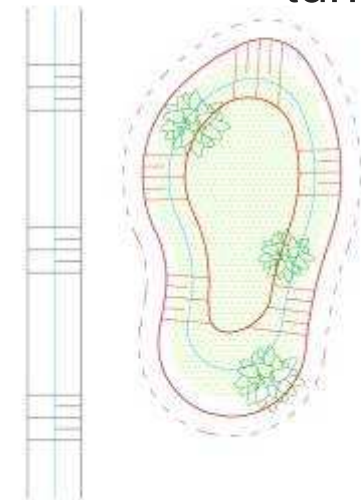
litorální záliv



litorální záliv



tůně



příčné prahy

ZÁVĚRY

- složité majetkoprávní vztahy
- realizovatelnost projektu je obtížná, po etapách
- nesnadná projednatelnost zásahů do koryta Úslavy

Meandr Ohře v Karlových Varech

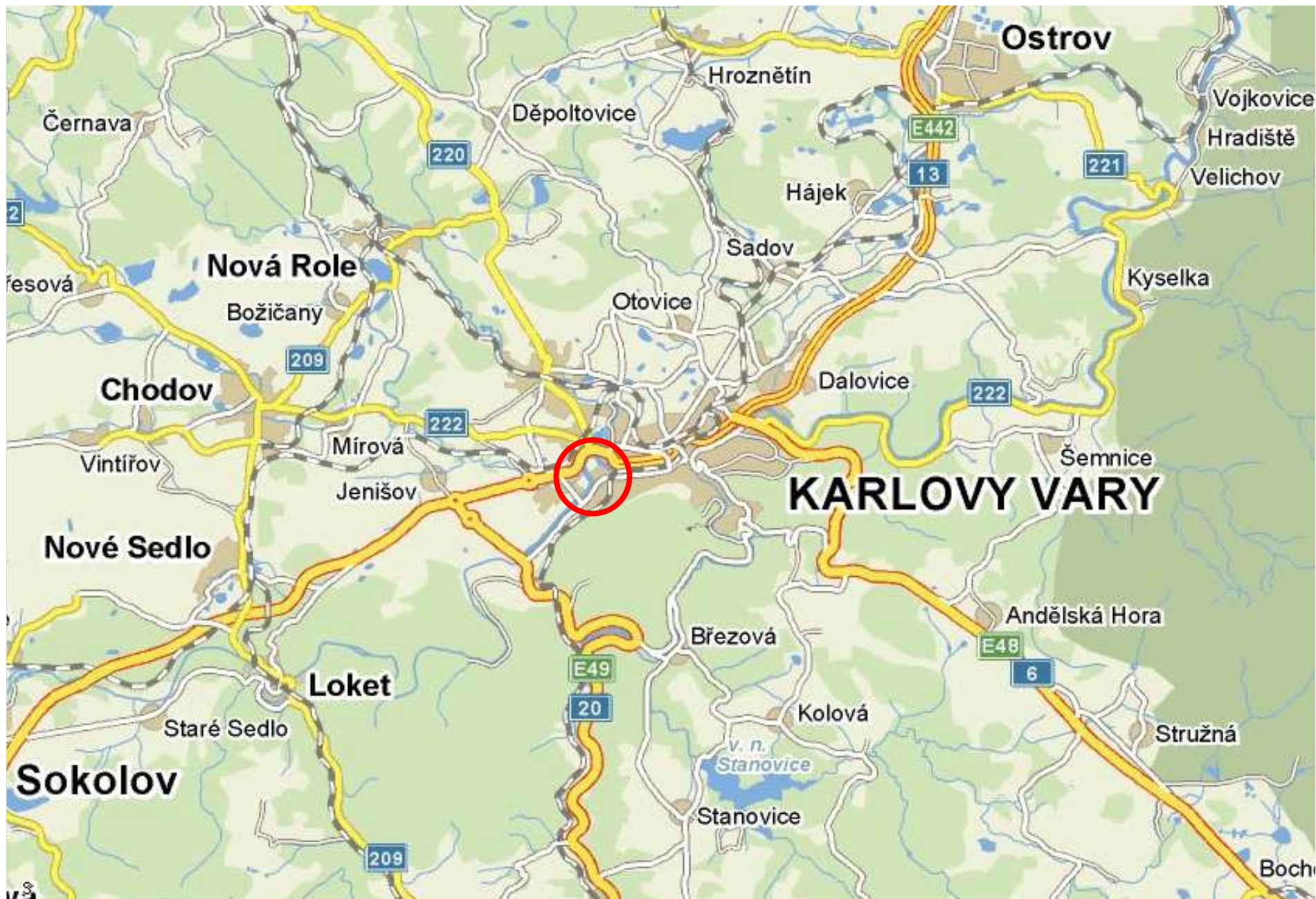
Realizovaný projekt

Revitalizace vodních toků v urbanizovaném prostoru

Plzeň 13. 4. 2011

Atelier Fontes, s.r.o.





ZÁJMOVÉ ÚZEMÍ





KOLAUDACE – ČERVENEC 2010

















POVODNĚ – LEDEN 2011 (Q5)



Konec prezentace

Děkujeme za pozornost

