







**Mlýnská strouha**  
kolem roku 1915





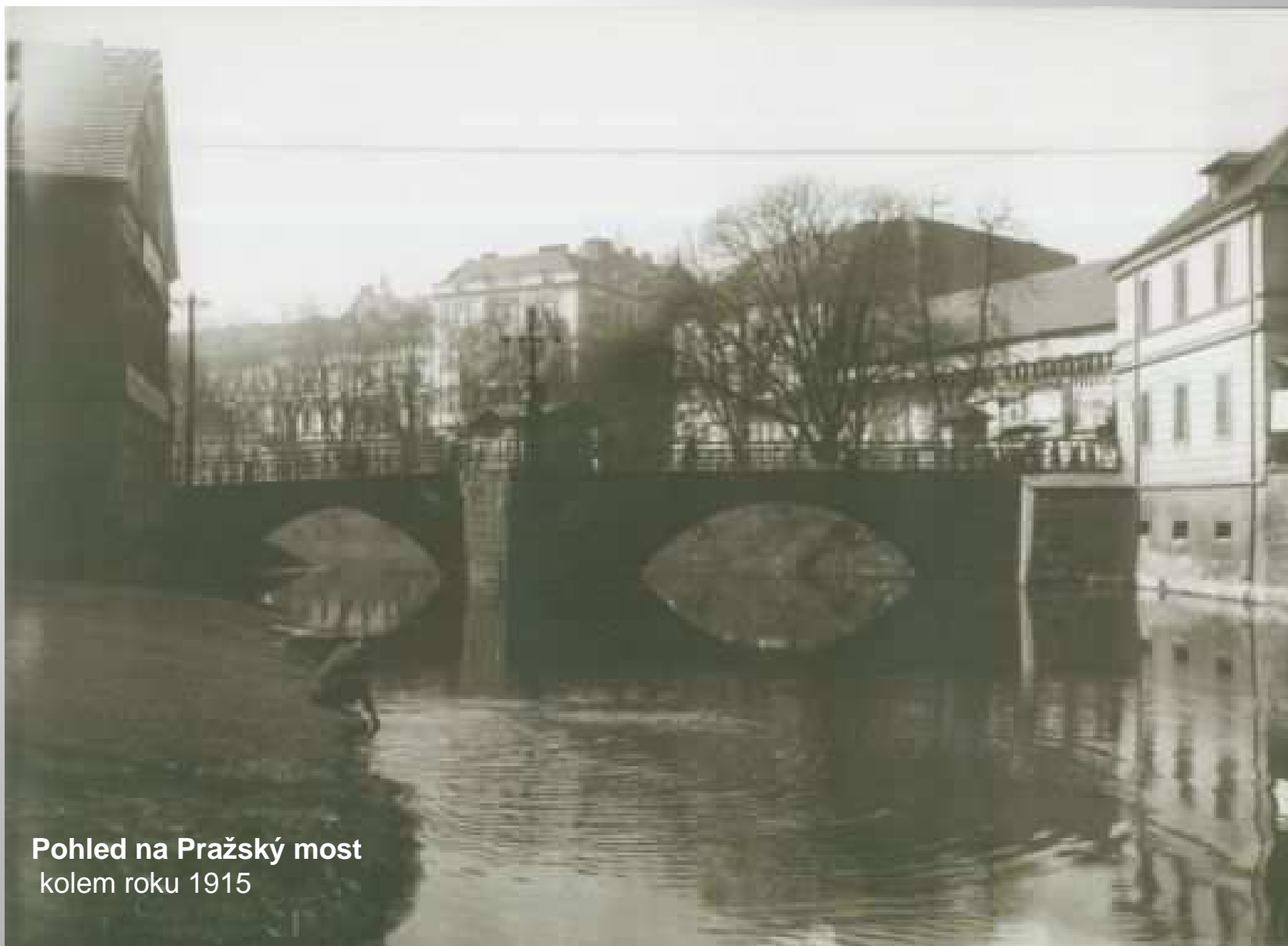
**Mlýnská strouha**  
listopad 2008 – zahájení stavby







Před dokončením  
duben 2010



**Pohled na Pražský most**  
kolem roku 1915





březen 2010







## Celková situace - DUR

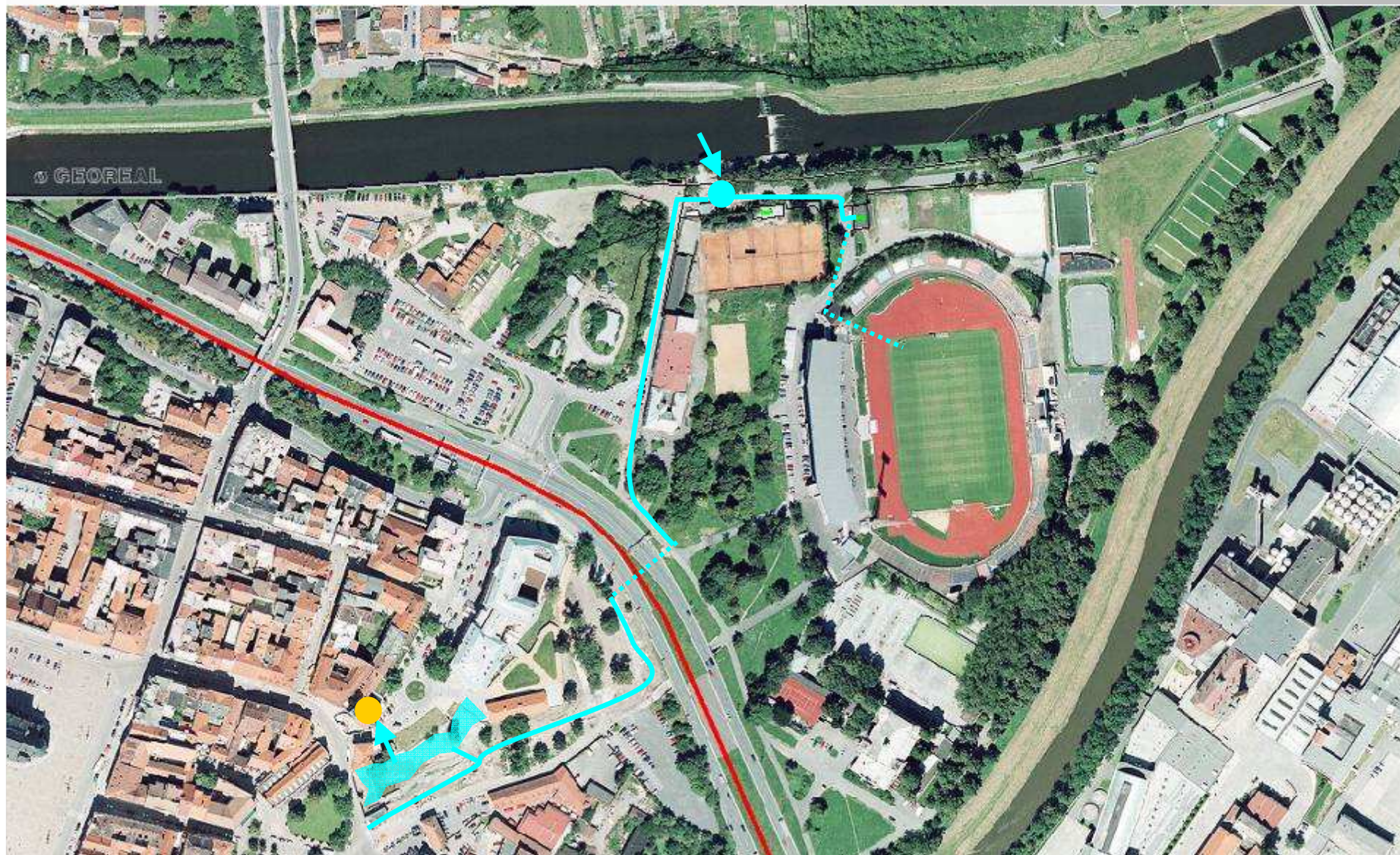
zpracovatel AWIDA

Doc. Dr. Ing. Dana Wilhelmová a Prof. Ing. Jiří Damec, Csc.



Plzeň Mlýnská strouha











Čerpací stanice



Přivedení vody









# Plzeň Mlýnská strouha



















































Děkujeme za pozornost

Správa veřejného statku města Plzně,