

Revitalizace nábřeží plzeňských řek

REURIS

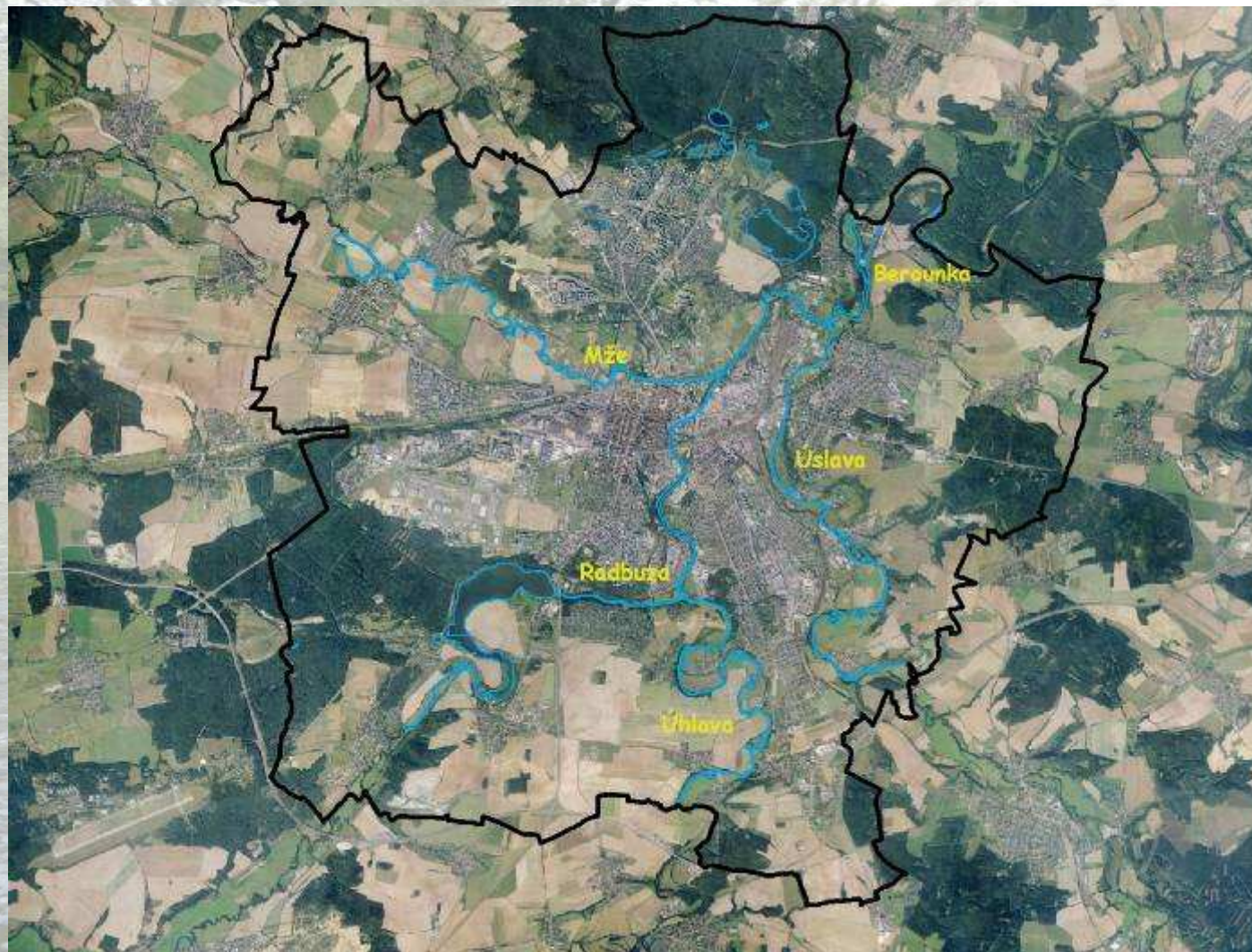
Ing. Pavlína Červená

Útvar koncepce a rozvoje města Plzně

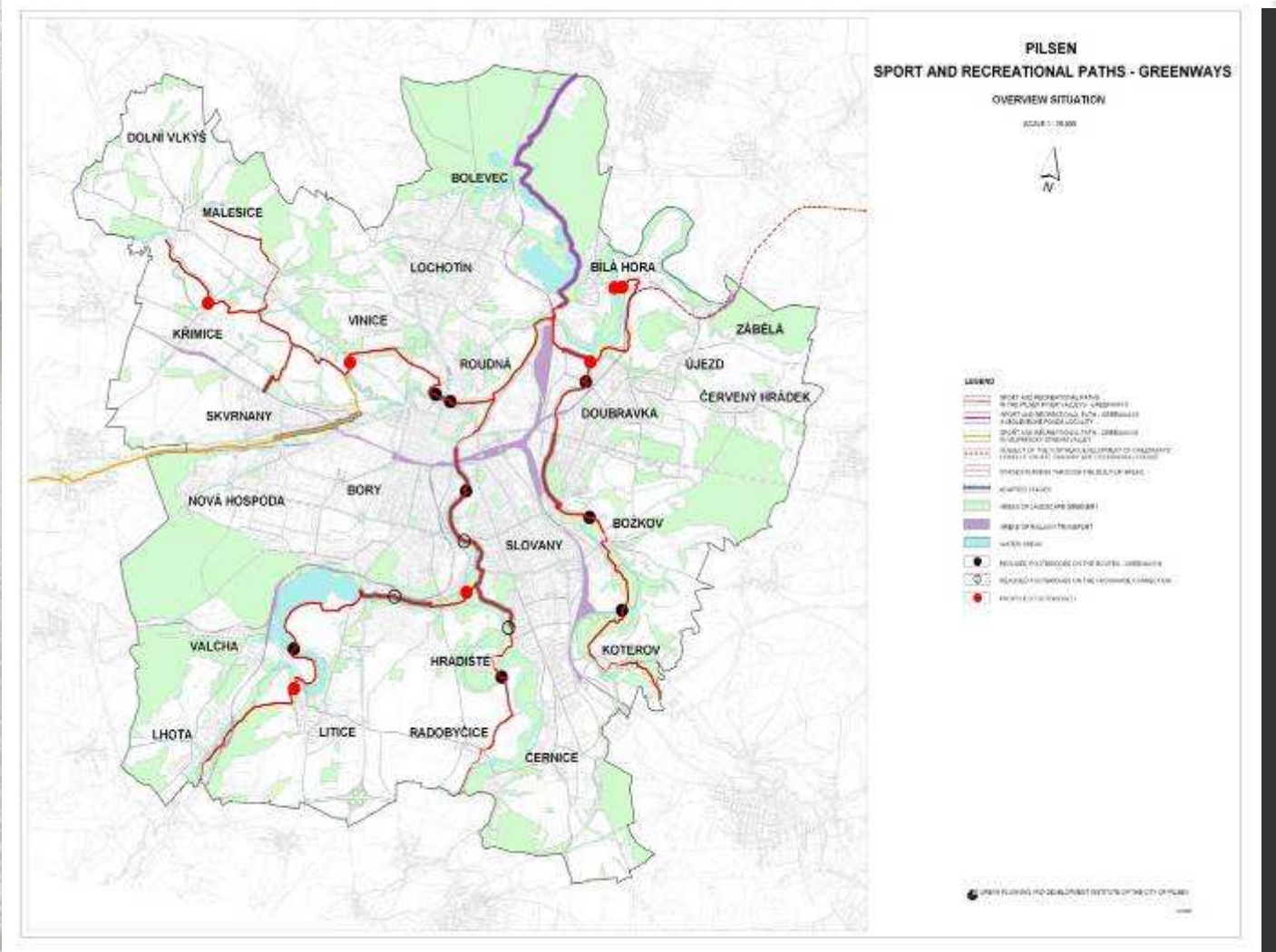




Město Plzeň na třech soutocích jedinečná urbanistická kompozice



Sportovně – rekreační trasy v údolích plzeňských řek - Greenways







ASSOCIATION EUROPÉENNE DES VOIES VERTES
EUROPEAN GREENWAYS ASSOCIATION
ASOCIACIÓN EUROPEA DE VÍAS VERDES



IV European Greenways Award

Mobility category
Second Prize

Pilsen Greenways - Czech Republic



9 October 2009, St. Vith (Belgium)

Gilbert Perrin

European Greenways Association President



Již zpracované dokumentace

2008:

- Revitalizace nábřeží plzeňských řek – I. Úslava (ÚKRMP)

2009:

- Studie řešení odpočinkového místa v návaznosti na sportovně – rekreační trasu podél řeky Úslavy - Soutok U sv. Jiří (Ing. Klára Jančurová, Ph.D. a kol.)
- Studie řešení odpočinkového místa v návaznosti na sportovně – rekreační trasu podél řeky Úslavy Božkovský ostrov (AS Hysek s.r.o.)
- Plzeň – Krajinářské řešení revitalizace nábřeží řeky Úslavy (GeoVision s.r.o.)



- Doplnění úseků sportovně – rekreačních tras (greenways) (Valbek, s.r.o., Bohemiaplan, s.r.o.)
 - Revitalizace nábřeží plzeňských řek – II. Mže (ÚKRMP)
- 2010:**
- Plzeň – Přírodní park Božkovský ostrov – Údržba rekreačního prostoru (GeoVision s.r.o.)
 - Archeologická studie lokality soutoku Úslavy a Berounky U sv. Jiří (ZČM)
 - Park sv. Jiří (Ing. Klára Jančurová, Ph.D. a kol.)
 - Studie ekonomických a neekonomických benefitů revitalizací vodních toků v urbanizovaných oblastech (UJEP v Ústí nad Labem –VYCERRO)



- Studie proveditelnosti protipovodňového průlehu s vodotečí na Božkovském ostrově (Ateliér FONTES s.r.o.)
- Studie 2D matematického povodňového modelu na Božkovském ostrově (DHI a.s.)
- Povodňový park (Ateliér FONTES s.r.o.)
- Přírodní park niva Mže (Ing. Vít Doležel)
- Revitalizace nábřeží plzeňských řek – III. Úhlava (ÚKRMP)
- Naučné stezky podél plzeňských řek (Ing. Hajšman, RNDr. Kopp, Ph.D., RNDr. Cais, Mgr. Syslová)



- Naučné stezky podél plzeňských řek (Ing. Jan Hajšman, RNDr. Jan Kopp, Ph.D., RNDr. Jiří Cais, Mgr. Kateřina Syslová)

2011:

- Pěší stezky údolím Úhlavy (Valbek s.r.o.)
- Rozhledna a robinsonádní hřiště Pod Plzeňskou cestou (AK Ing. arch. Karel Hanzlík)



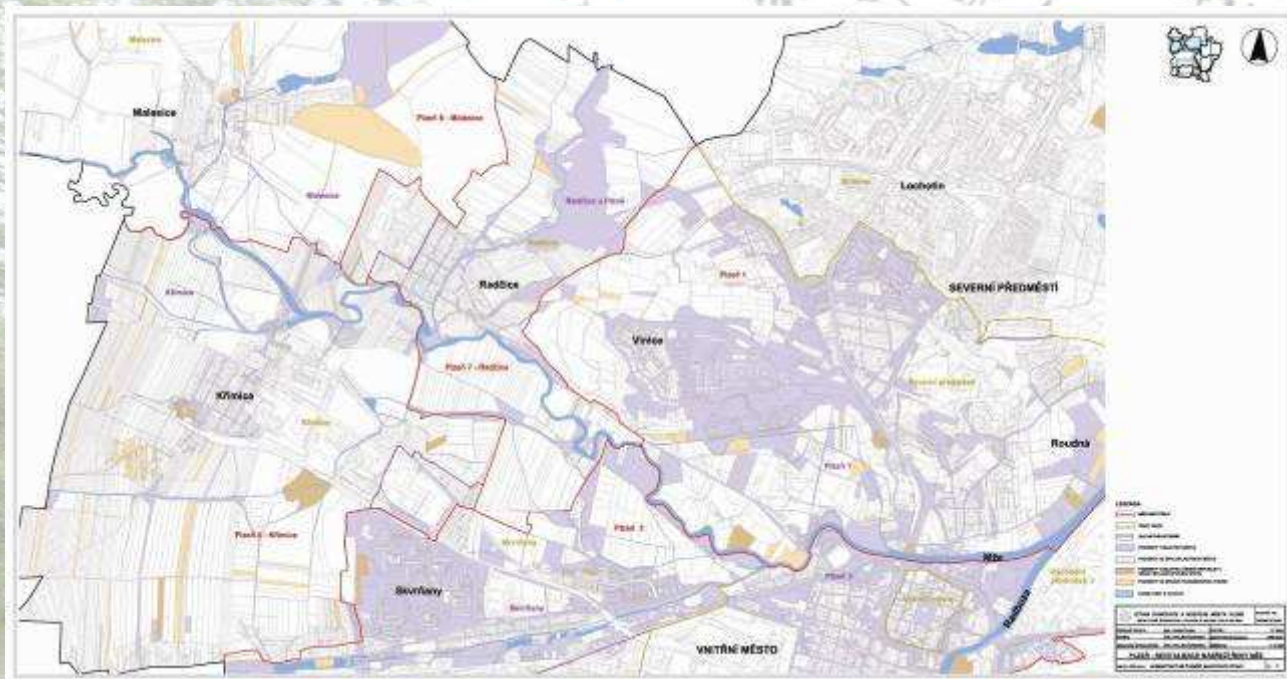
základní komplexní územní studie

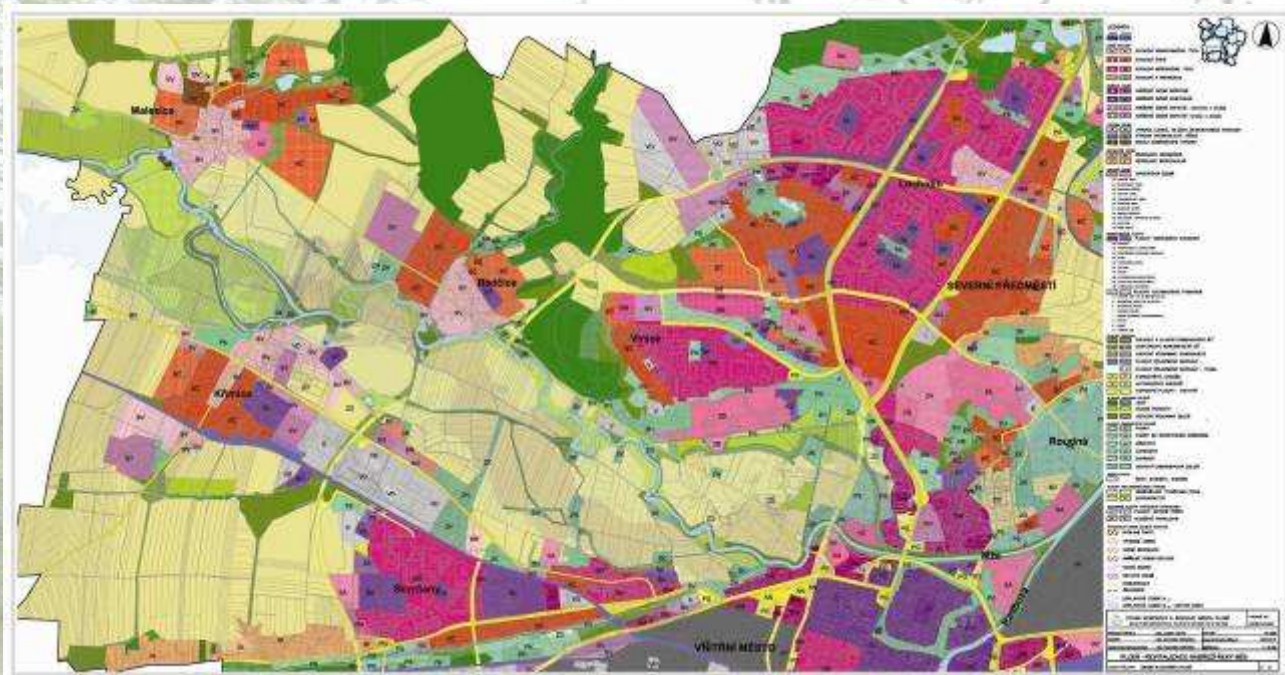
Ø navazující na studii Sportovně –
rekreačních tras v údolích řek - greenways
(ÚKRMP, 2007)

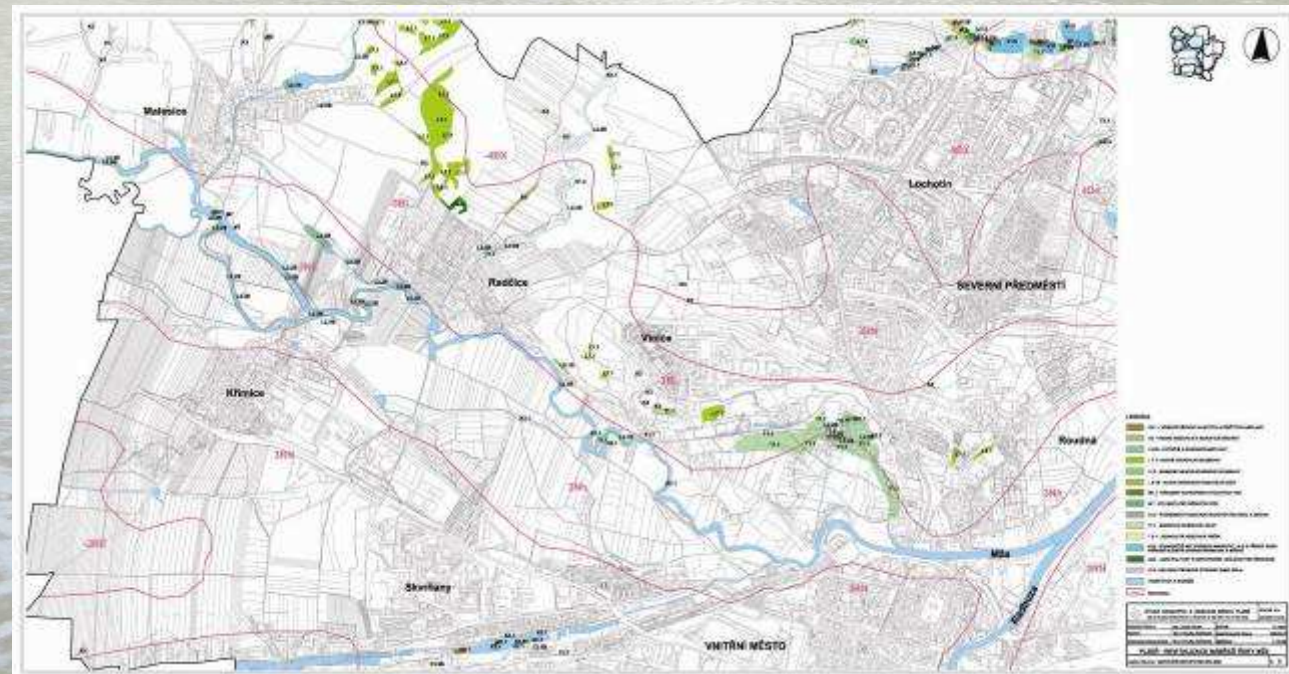
Ø série komplexních studií - základních
územně plánovacích podkladů pro údolní
nivy jednotlivých řek

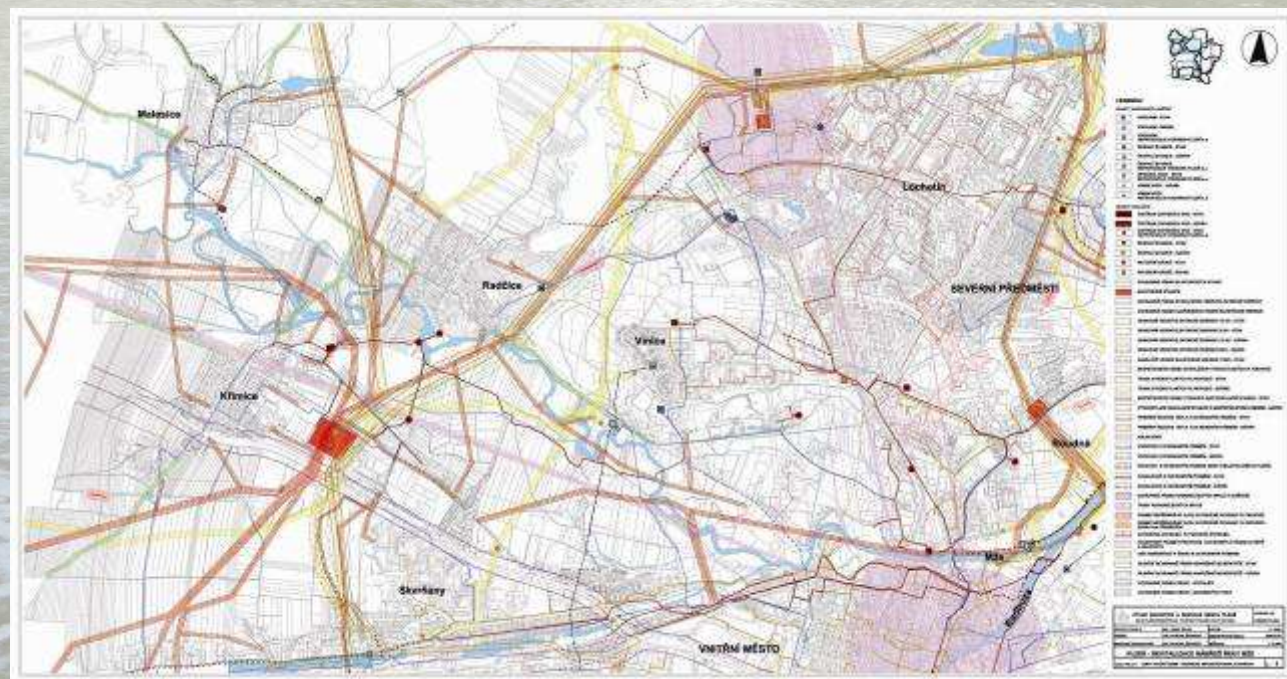
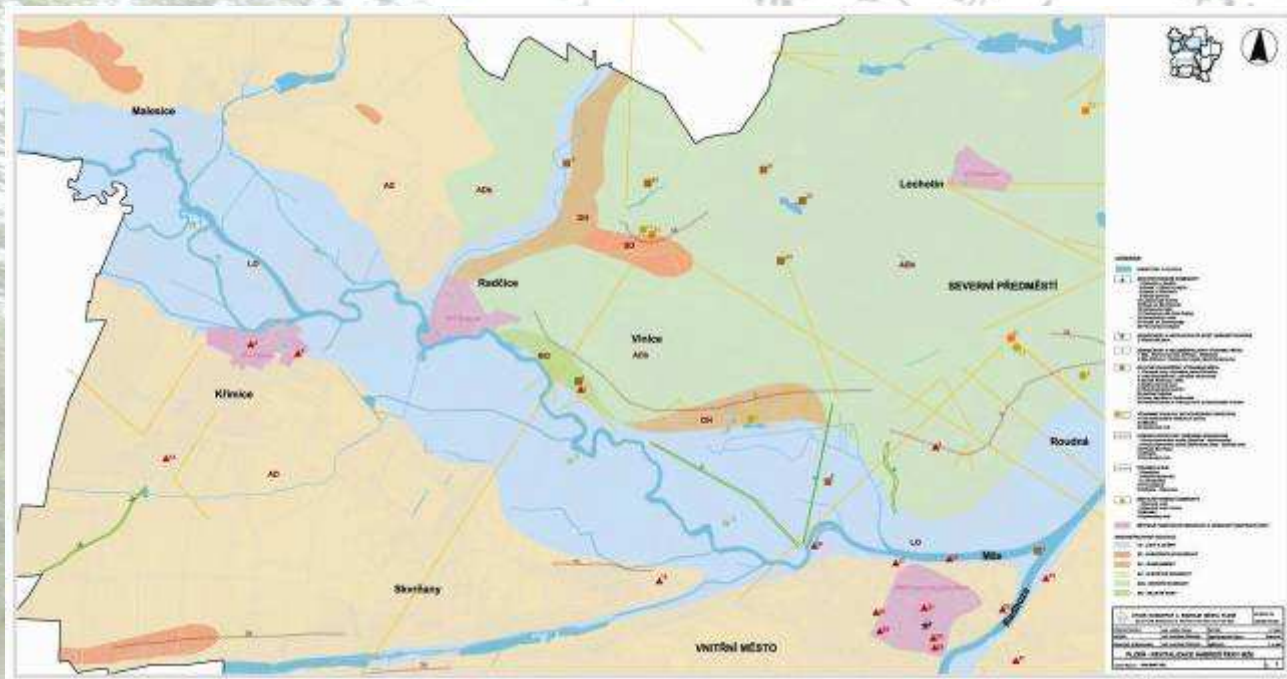
Ø návrh vhodných lokalit pro umístění
sportovních a relaxačních aktivit
v návaznosti na greenways a
krajinářských návrhů revitalizací údolní
nivy

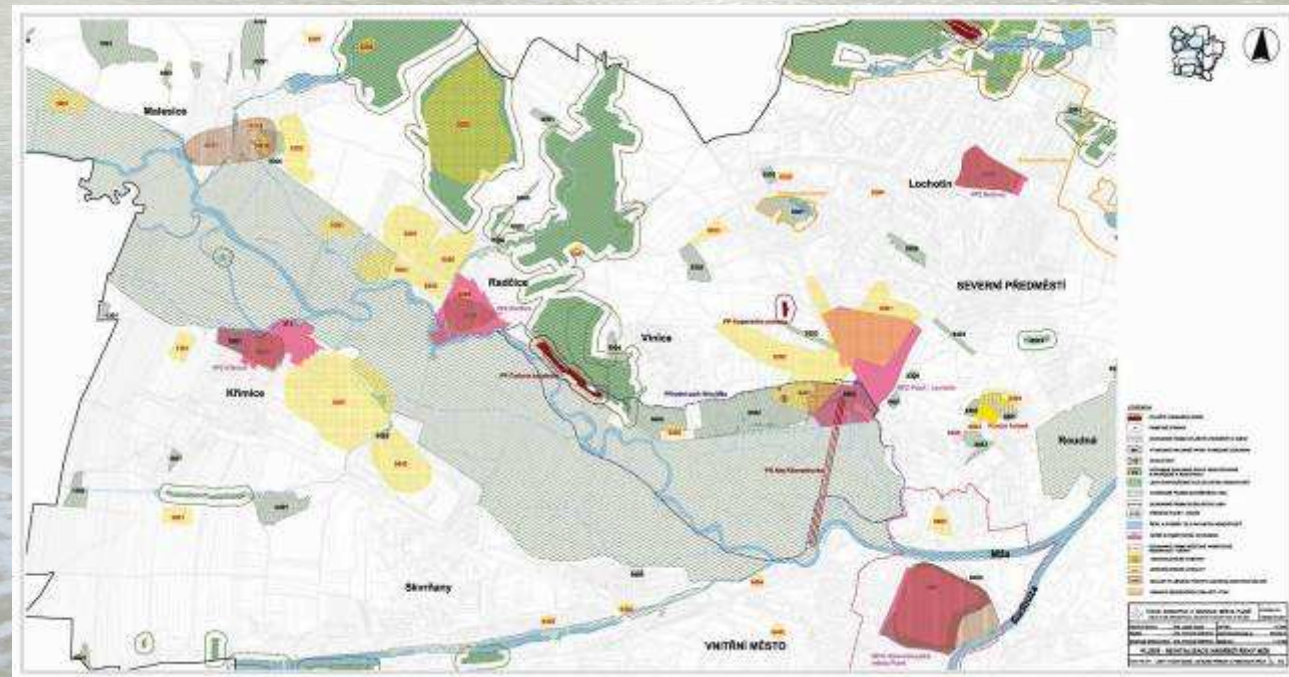
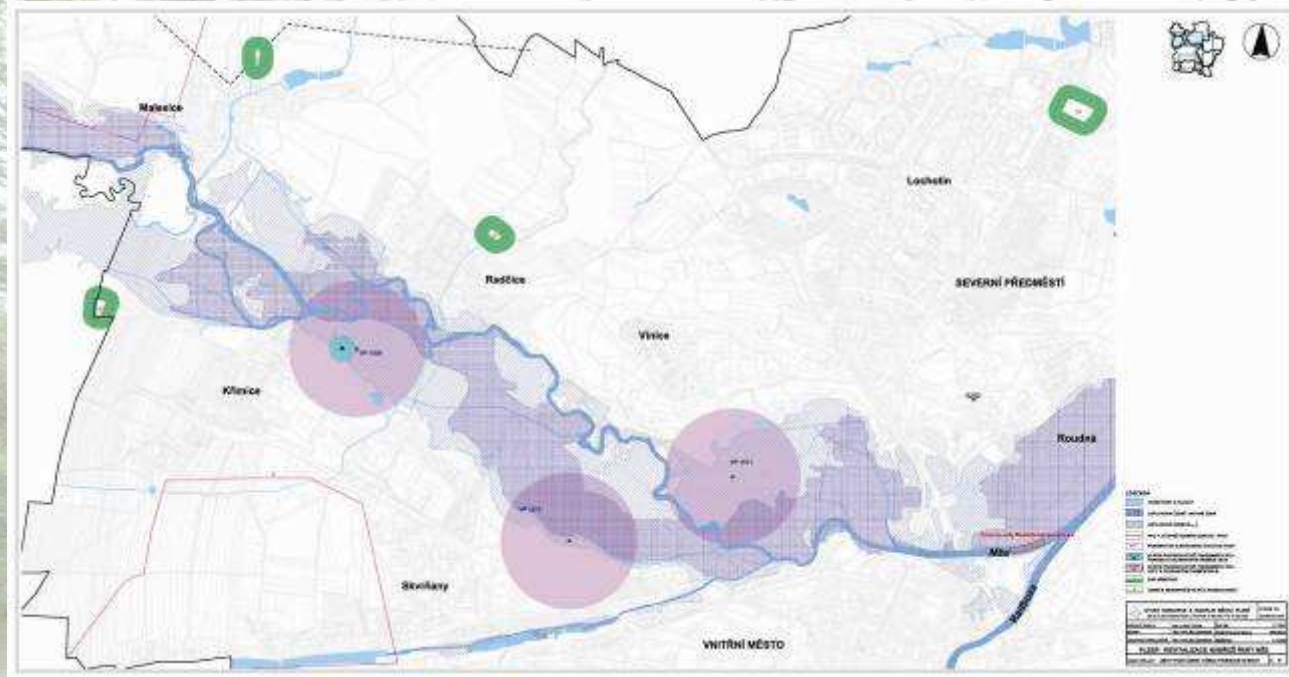


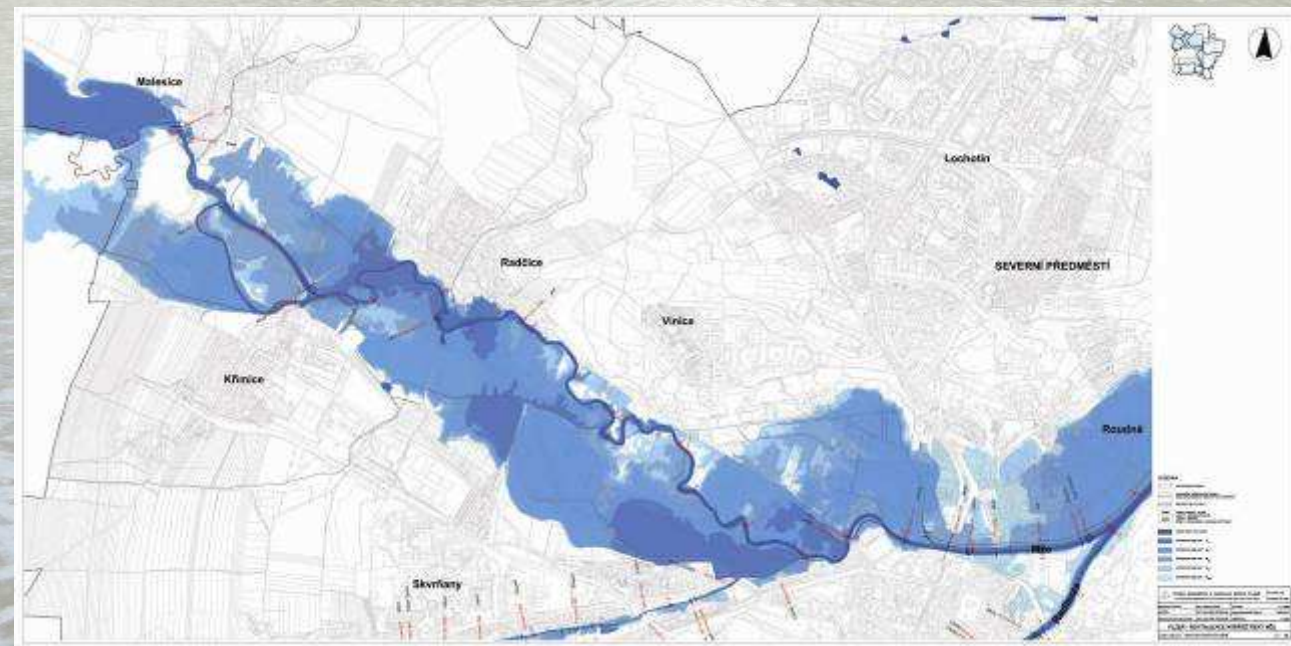
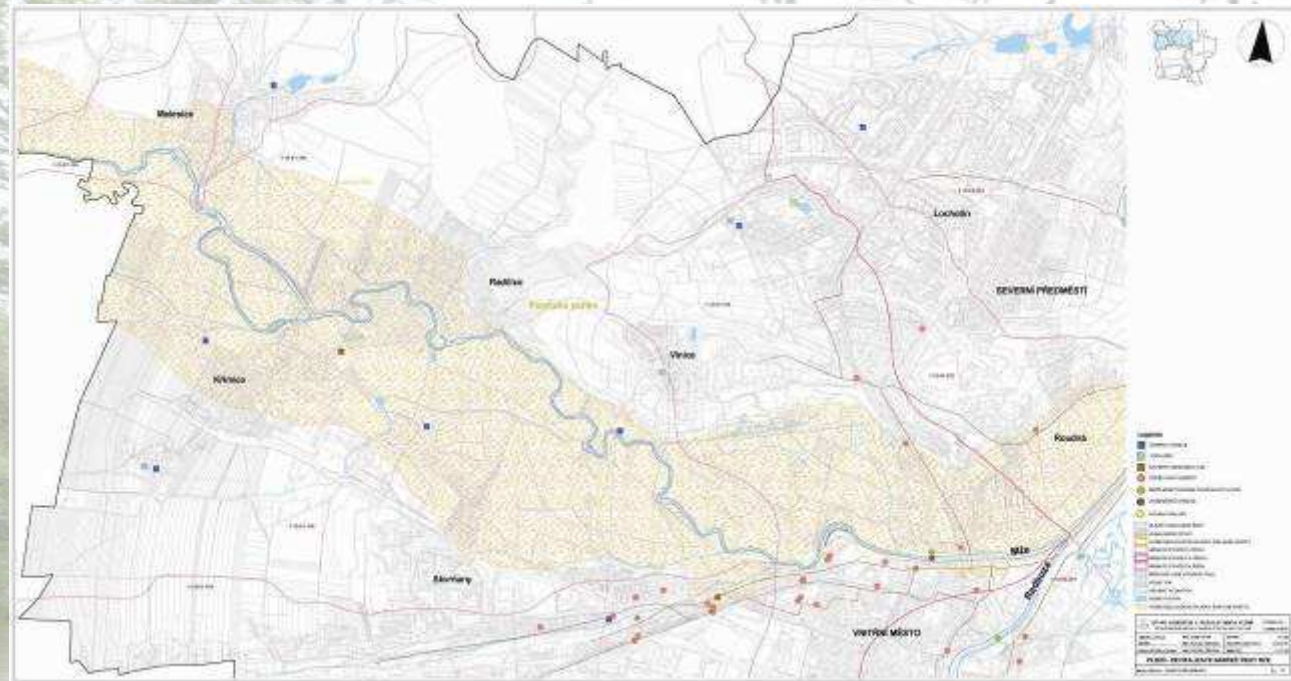


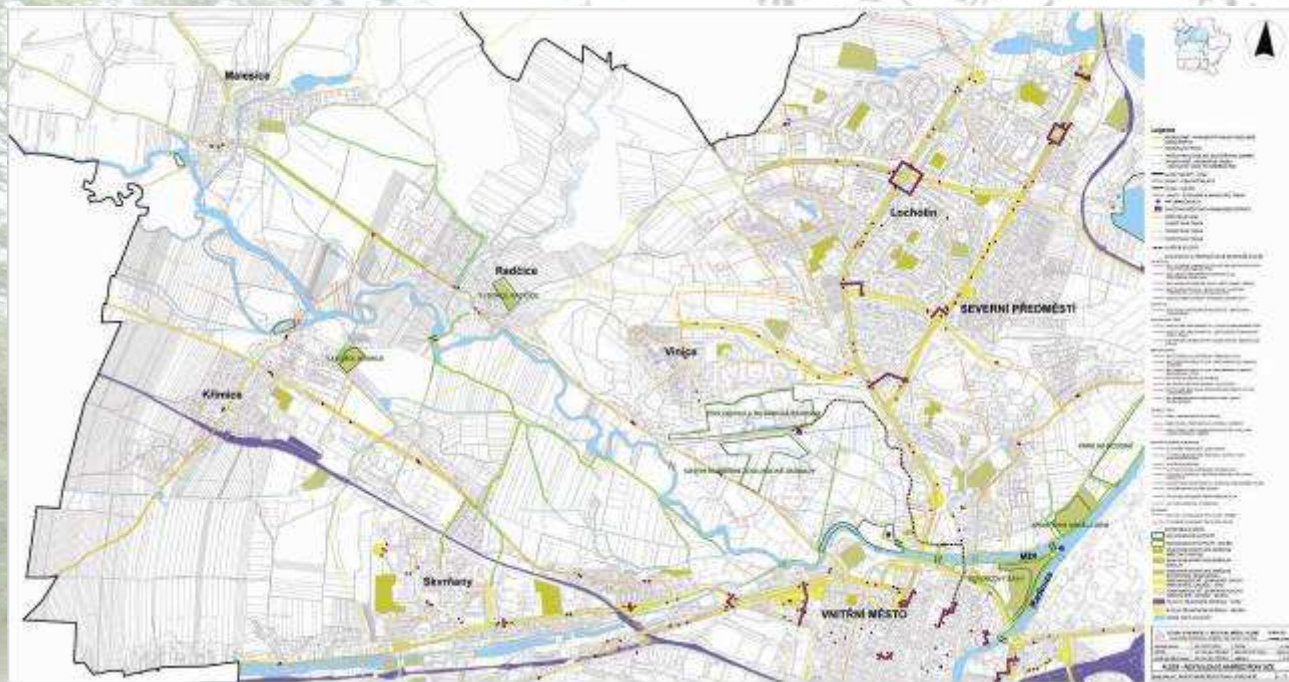


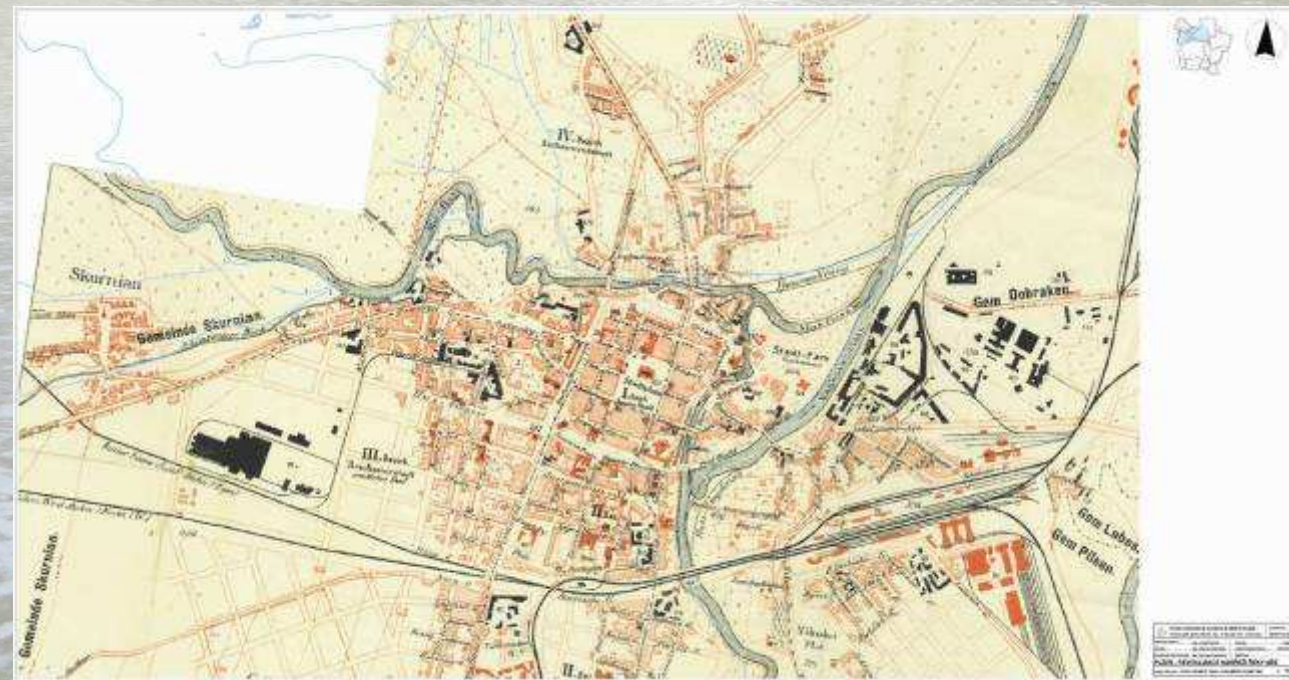
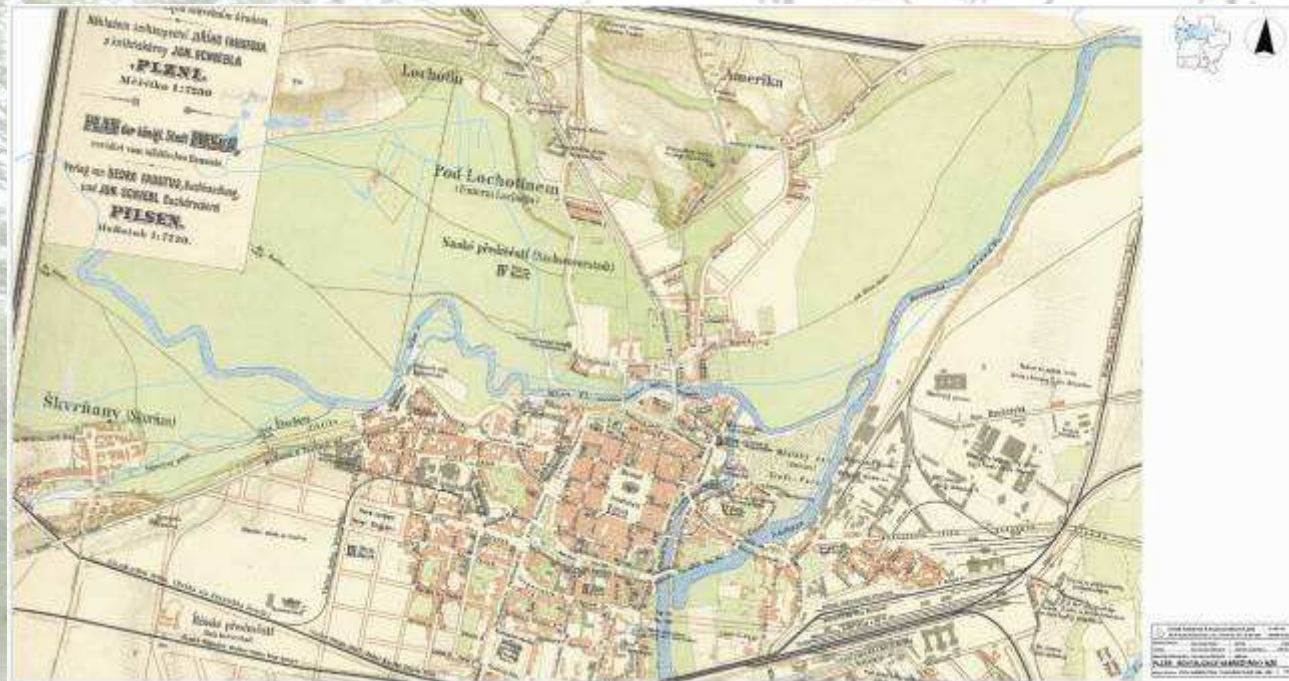






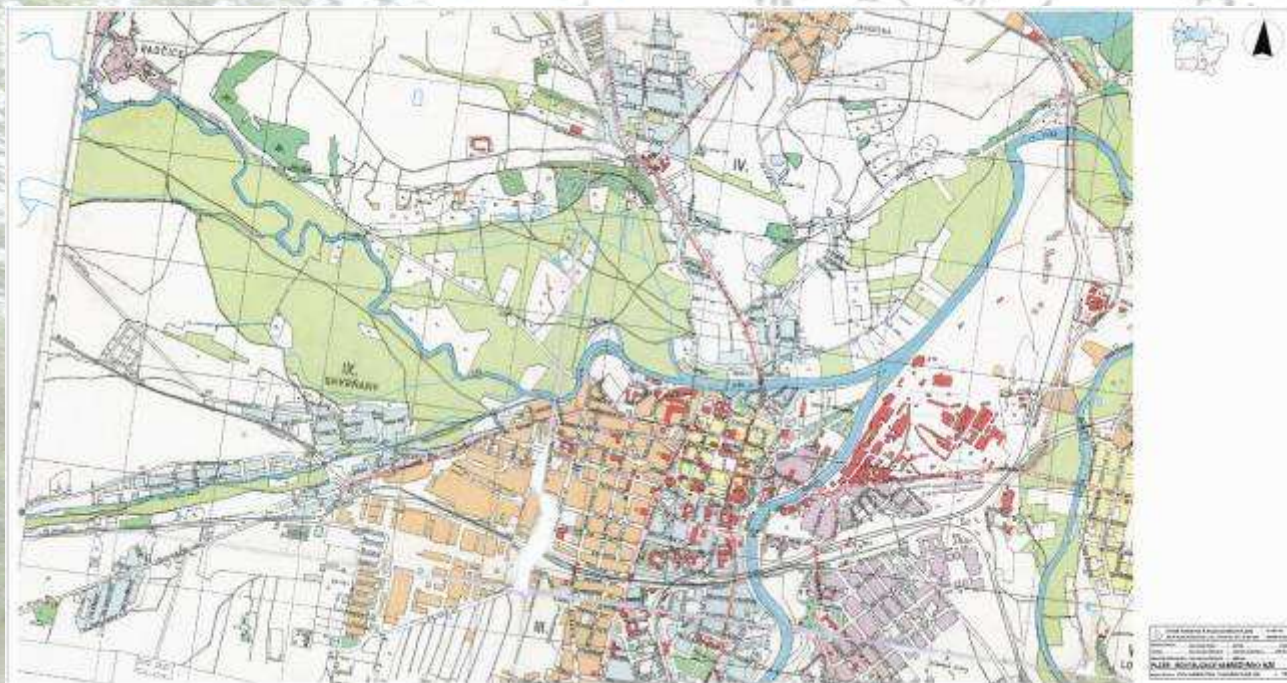






Revitalisation
of Urban River Spaces

REURIS



Plzeň, 13. 4. 2011
Projekt REURIS
Pavína Červená



Božkovský ostrov

Ø lokalita s velkým potenciálem pro sportovní a rekreační vyžití v návaznosti na sportovně – rekreační trasu podél Úslavy i z hlediska celoměstského významu

Ø detailní urbanisticko - krajinářské řešení zpracovalo Architektonické studio Hysek, s.r.o., 2009









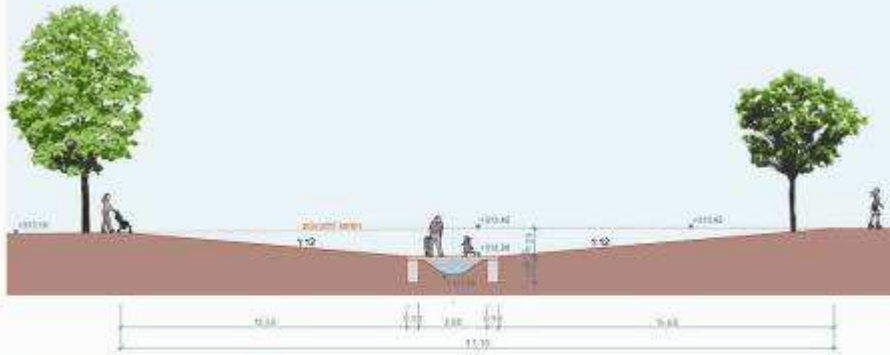




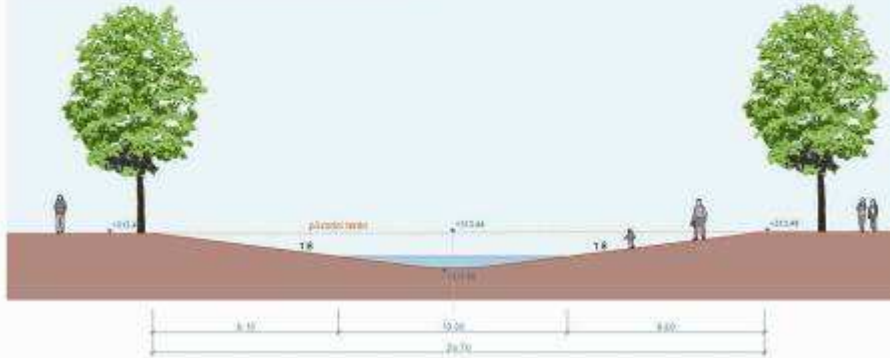




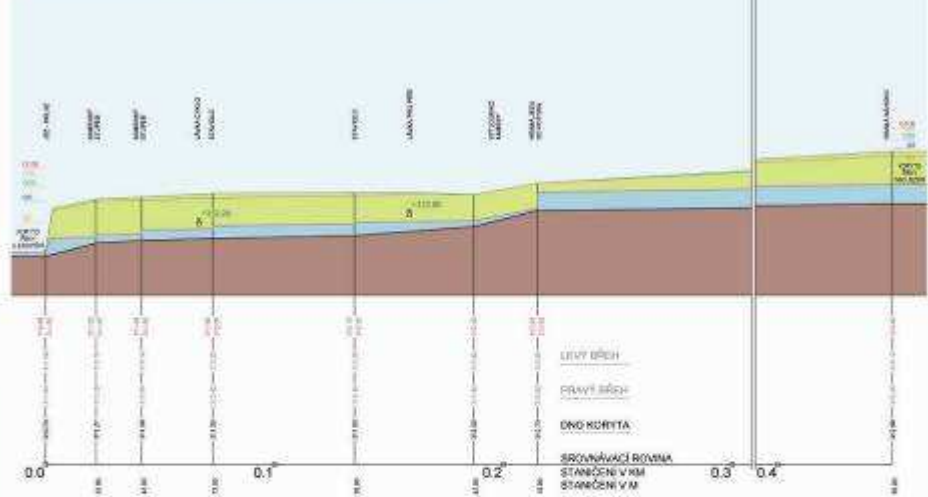
PRÍČNY ŘEZ POTOKEM V MÍSTĚ CYKLOTRASY 1:100



PRÍČNY ŘEZ POTOKEM U PLOVOUČÍHO OSTROVA 1:100



PODÉLNÝ ŘEZ POTOKEM VČETNĚ NÁHONU 1:100/1000



ARCHITEKTONICKE STUDIO HYSKEK, s.r.o. Jižkovská náměstí 19, 506 00 Písek, tel: 377 455 722		
OBJEDVATEL:	OSTRAVSKÉ KONCEPCE A ŘEŠENÍ MÍSTA PLOHE	
VED. PROJEKTANT:	ING. ADOA OLŠOVÁ-HYSKEK	STUPEŇ: ÚS
STŘAŽNÍK:	ING. JAN VÍLEŠ	DATUM: 07/2020
ADK:	STUPŇ ŘEŠENÍ POROVNÁVACÍHO MÍSTA V NÁVŠTĚVĚ NA ŠKOLNÍM AREÁLU TRÁVA PODLE ŘEKY SALAVY	FORMÁT: A3 x A4
	BOŽKOVSKÝ OSTROV	MĚŘÍTKO: 1:100/1000
PRÁK:	ŘEZY NAVRHOVANOU VODOTEČÍ	PRÁK: 0. STR. 11



ARCHITEKTONICKE STUDIO HYSKEK, s.r.o. Jižkovská náměstí 19, 506 00 Písek, tel: 377 455 722		
OBJEDVATEL:	OSTRAVSKÉ KONCEPCE A ŘEŠENÍ MÍSTA PLOHE	
VED. PROJEKTANT:	ING. ADOA OLŠOVÁ-HYSKEK	STUPEŇ: ÚS
STŘAŽNÍK:	ING. JAN VÍLEŠ	DATUM: 07/2020
ADK:	STUPŇ ŘEŠENÍ POROVNÁVACÍHO MÍSTA V NÁVŠTĚVĚ NA ŠKOLNÍM AREÁLU TRÁVA PODLE ŘEKY SALAVY	FORMÁT: A3 x A4
	BOŽKOVSKÝ OSTROV	MĚŘÍTKO: 1:100/1000
PRÁK:	ŘEZY NAVRHOVANOU VODOTEČÍ	PRÁK: 0. STR. 11



ÚTVAR KONCEPCE A ROZVOJE MĚSTA PLZNĚ

Kontakt:

Ing. Pavlína Červená

cervenap@plzen.eu

+420 37 803 5005

Ing. Eva Brejchová

brejchova@plzen.eu

+420 37 803 5041

www.plzen.eu/ukr

Škroupova 5

305 84 Plzeň

Czech Republic





Děkuji za pozornost!

