

Revitalizace v urbanizovaném prostoru – obce v povodí Nežárky



Ing. Klára Čechová
Plzeň, 13. dubna 2011



OPERAČNÍ PROGRAM
ŽIVOTNÍ PROSTŘEDÍ



EVROPSKÁ UNIE
Fond soudržnosti
Evropský fond pro regionální rozvoj

Pro vodu,
vzduch
a přírodu

Podkladová analýza vybraných přírodě blízkých protipovodňových opatření v povodí Nežárky

Část 3 - Analýza řešení PPO **obcí** v povodí Nežárky přírodě blízkým způsobem

Celkem řešeno 19 obcí
Březen 2011





Zadavatel: Povodí Vltavy, státní podnik



Zhotovitel: Vodohospodářský rozvoj a výstavba a.s.



Subdodavatel: HYDROPROJEKT CZ, a.s.



1

Úvod

2

Návrh opatření

3

Majetkoprávní vyhodnocení a
připomínky

4

Závěr

Rozsah řešeného území

Veselí nad
Lužnicí



Plán hlavních povodí České republiky

Schválený usnesením vlády České republiky ze dne 23. května 2007 č. 562



Cíle a opatření v ochraně před povodněmi a dalšími škodlivými účinky vod



Prioritní oblasti k řešení ochrany před povodněmi



Prioritní oblasti ke zpracování koncepce přírodě blízkých protipovodňových opatření

- Hlavní povodí Labe

- **povodí Nežárky**

Prioritní oblasti k řešení ochrany území před povodněmi

- Hlavní povodí Labe

- **Komplex protipovodňových opatření na Lužnici a Nežárce**

Katalog PBPO

Věstník Ministerstva životního prostředí ČR - listopad 2008

1. PBPO v nezastavěném území
 2. PBPO v zastavěném území
 3. Transformace povodňové vlny v suchých retenčních nádržích nebo poldrech a revitalizace toků a niv ve zdrži
 4. Opatření na tocích, které zajišťují ekologické nebo architektonické funkce toku a nejsou přímou součástí PPO
 5. Ochrana fungující retence
 6. Opatření typu 1. a 5. s nutností navazujících PPO
- + Doplnková opatření v ploše povodí

Typ 2 - PBPO v zastavěném území

- zkapacitnění koryta a urychlení odtoku
- složený profil se stěhovavou kynetou
- možnost ohrázení zastavěných území



Typ 4 - Opatření na tocích, které zajišťují ekologické nebo architektonické funkce toku a nejsou přímou součástí PPO

např. v parcích a zastavěných oblastech, náhony



Typ 6 - Opatření typu 1. a 5. s nutností navazujících PPO

Klasická revitalizace +

- ohrázení zastavěných území v dosahu vzdutí vody v nivě
- zkapacitnění profilů mostů
- zkapacitnění propustků ...



Financování projektu

OPŽP



OPERAČNÍ PROGRAM
ŽIVOTNÍ PROSTŘEDÍ



EVROPSKÁ UNIE
Fond soudržnosti
Evropský fond pro regionální rozvoj

Pro vodu,
vzduch
a přírodu

Prioritní osa 1 – Zlepšování vodohospodářské infrastruktury a snižování rizika povodní



Oblast podpory 1.3 – Omezování rizik povodní



Podoblast podpory 1.3.2 – Eliminace povodňových průtoků systémem **přírodě blízkých protipovodňových opatření**.

Oblast podpory 1.3

Alokace finančních prostředků k 9.3.2011:

Celková alokace	6 123 796 501 Kč
Vyčerpaná alokace	19, 14 %
Alokace k vyčerpání	4 951 812 753 Kč

Podoblast 1.3.2 – téměř nečerpáno (dle AOPK)



1

Úvod

2

Návrh opatření

3

Majetkoprávní vyhodnocení a
připomínky

4

Závěr

Výchozí podklady

1. Plán oblasti povodí Horní Vltavy (2009)
2. Koncepce protipovodňové ochrany na území Jihočeského kraje (2007)
3. Studie ochrany před povodněmi na území kraje Vysočina (2007)
4. Konzultace se starostou nebo zástupcem obce



terénní průzkum



přírodě blízký přístup



OPERAČNÍ PROGRAM
ŽIVOTNÍ PROSTŘEDÍ



EVROPSKÁ UNIE
Fond soudržnosti
Evropský fond pro regionální rozvoj

Pro vodu,
vzduch
a přírodu

Analýza přirozeného geomorfologického typu

„Projekt Nežárka – vazba přírodě blízkých protipovodňových opatření a hydromorfologického stavu vod“ (Šindlar s.r.o, 2007)

Název lokality	Staničení km od	Staničení do km	Délka lokality	Návrhový průtok pro zajištění PP ochrany (průtoky dle úseků)	Orientační kapacita nivy při průtoku Q10 pro kat. opatření 1 a 6	Orientační kapacita nivy při průtoku Q100 pro kat. opatření 1 a 6	Kategorie úpravy	Charakter úpravy	Aktuální potenciál GMF	Optimální vinuti	Návrhový korytový průtok	Stupeň narušení transportu splavenin	Průměrná zachovalá sířka nivy	Průměrná zachovalá sířka nivy
	[km]	[km]	[m]	[m ³ /s]	[m ³]	[m ³]	[-]	[-]	[-]	[-]	[m ³ /s]	[st]	[m]	[%]
Hamerský potok 1	1,754	3,256	1501	Qk	53 000	81 000	1	a	MD	2,00	4,1	3,00	250 - 300	100,00
Hamerský potok 2	3,256	4,195	939	Q20	14 000	20 000	6	b	MD	1,45	4,0	3,00	45 - 90	50,00 - 75,00
Hamerský potok 3	4,195	6,834	2639	Qk			5	a	MD	1,45-1,4	4,0	3,00	75 - 250	45-100
Hamerský potok 4	6,834	7,748	914	Q20			2	d	MD	1,40	3,9	3,00	20 - 75	15-100
Hamerský potok 5	7,748	11,017	3269	Qk			5	a	MD	1,40	3,9-8,1	3,00	50,00	100,00
Hamerský potok 6	11,017	12,347	1329	Qk	17 000	19 000	1	b	MD	1,4-1,2	3,9-8,1	3,00	50 - 365	55-100
Hamerský potok 7	12,347	13,545	1199	Qk			5	a	MD	1,20	8,2	3,00	50,00	100,00
Hamerský potok 8	17,162	17,841	679	Q20/Q100	8 000	10 000	6	c	AB	1,40	2,0	3,00	30 - 300	12-100
Hamerský potok 9	20,431	21,090	659	Qk	6 000	8 000	1	b	MD	1,50	1,8	3,00	10 - 80	80-100
Hamerský potok 10	21,470	21,955	485	Qk	6 000	9 000	1	b	MD	1,50	1,8	3,00	70	100,00

Hamerský potok 8
Aktuální potenciál GMF

obec Strážovice
AB (anastomózní větvení)

Obec Strážovice



OPERAČNÍ PROGRAM
ŽIVOTNÍ PROSTŘEDÍ



EVROPSKÁ UNIE
Fond soudržnosti
Evropský fond pro regionální rozvoj

Pro vodu,
vzduch
a přírodu

Obec Kostelní Radouň

Koncepce JČ – zvětšení kapacity koryta



Návrh – opatření typu 6



Obec Kamenice nad Lipou

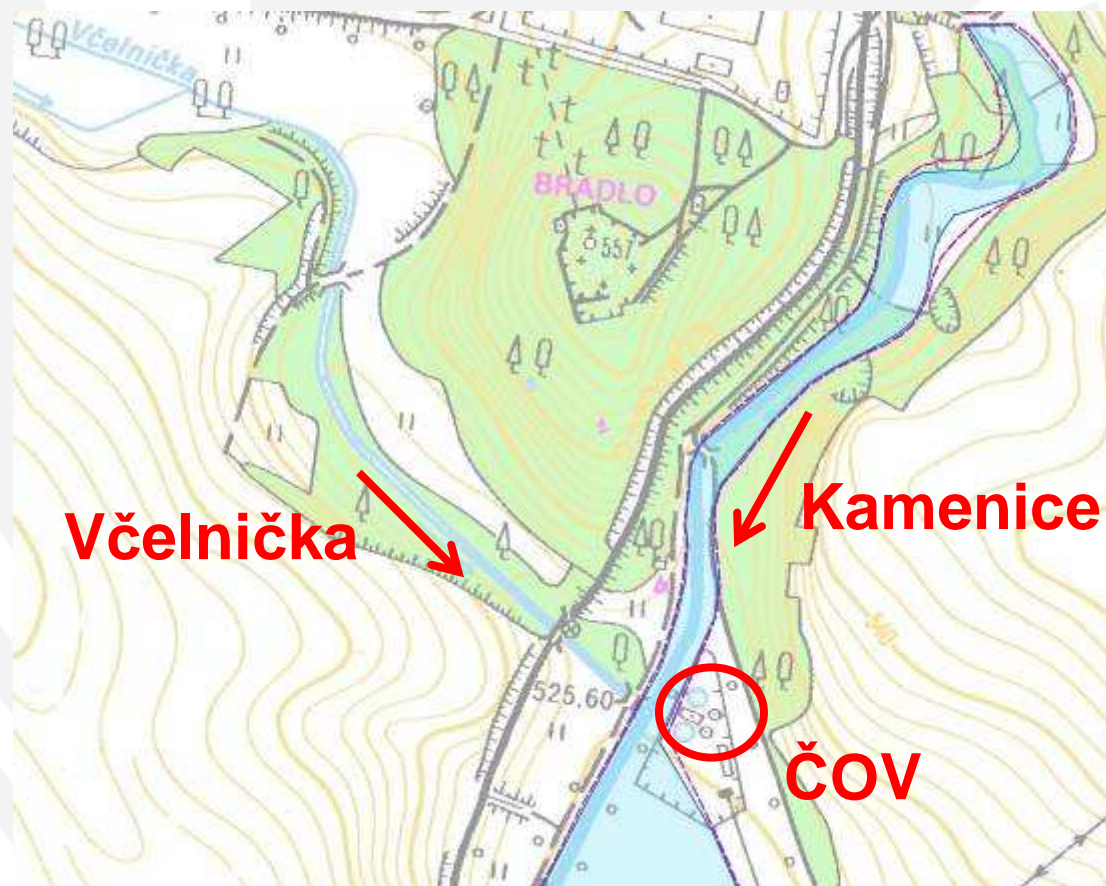
Terénní průzkum – břehové nátrže a eroze



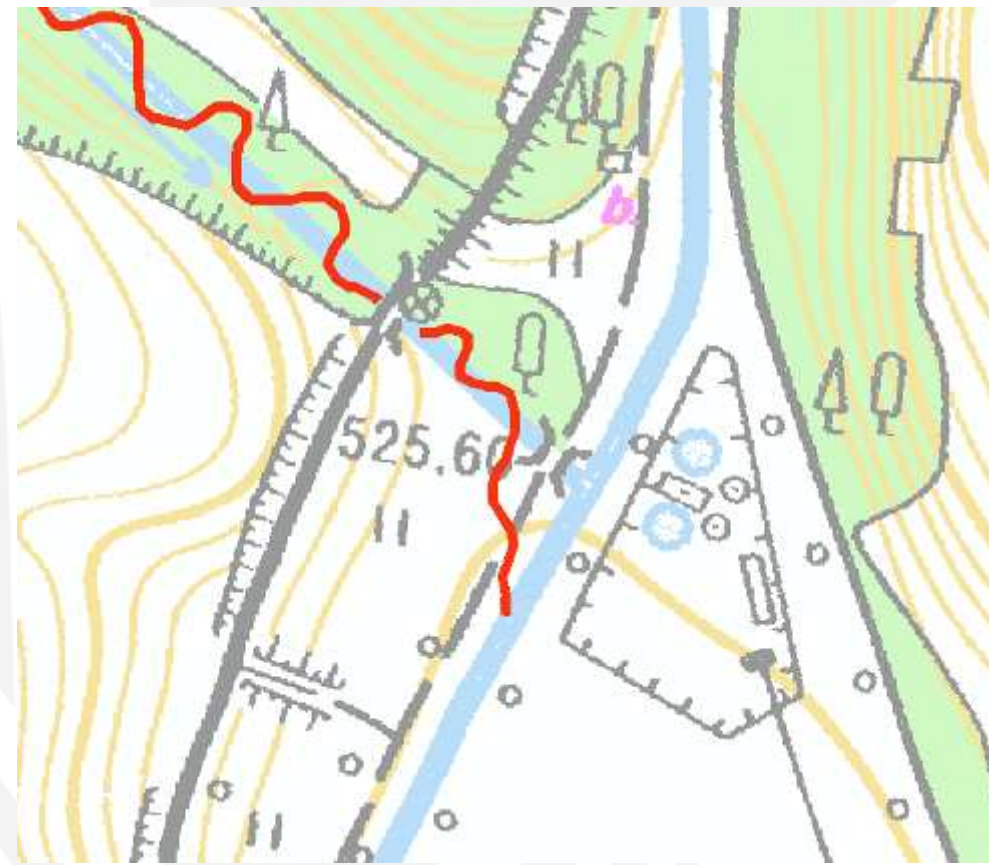
Opatření typu 4

Obec Kamenice nad Lipou

Starosta – ohrožení ČOV



Návrh – klasická revitalizace



Obec Studená

Navrženo opatření typu 6

Starosta obce – chce dovést
návrh k realizaci

Konzultace s AOPK na místě



Obec Studená



1

Úvod

2

Návrh opatření

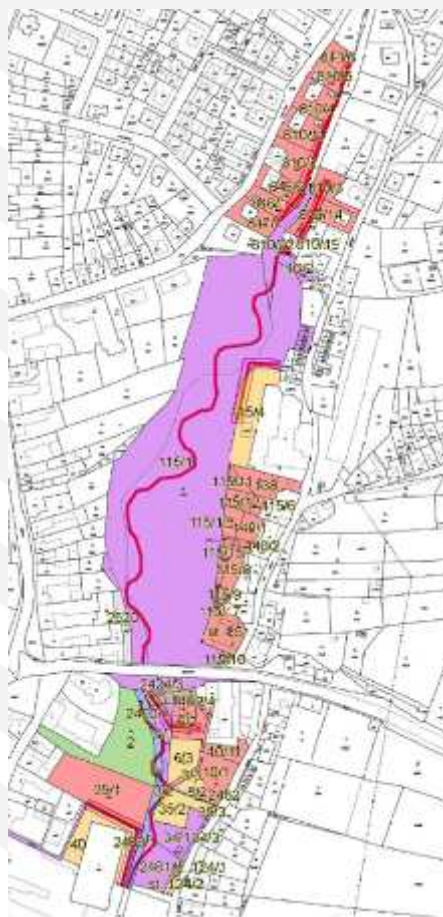
3

Majetkoprávní vyhodnocení a
připomínky

4

Závěr

Vyhodnocení majetkoprávní situace



LEGENDA

navržené opatření

Vlastníci pozemků

Fyzická osoba

Právnícká osoba

Povodí Vltavy, státní podnik

Obec

Pozemkový fond ČR

Česká obec sokolská

Římskokatolická farnost

Obeslání vlastníků

OPERAČNÍ PROGRAM ŽIVOTNÍ PROSTŘEDÍ

STANOVISKO VLASTNÍKA POZEMKU

AKCE: **PODKLADOVÁ ANALÝZA VYBRANÝCH PŘÍRODE BLÍZKÝCH OPATŘENÍ V POVODÍ NEŽÁRKY**

INVESTOR AKCE: **POVODÍ VLTAVY, státní podnik, Holečkova 8, 160 34, Praha 6**

VLASTNÍK POZEMKU: **Ing. František Lindourek**

ADRESA: **Na Výsluní 850, Rudná, 252 19**

PARCELNÍ ČÍSLO:	KATASTRÁLNÍ ÚZEMÍ:	LVJ:	PROJEKT:
593	Stušená	787	Obec Stušená, Zvýšení retenční kapacity rybníka nad obcí
591/2	Stušená	787	Obec Stušená, Zvýšení retenční kapacity rybníka nad obcí

Vlastník výše uvedených pozemků prohlásil ve svém podpisu potvrzuje, že (nahodící se psací písmo):

- 1) předběžně souhlasí** s umístěním navrhovaného opatření na pozemcích v jeho vlastnictví
- 2) nesouhlasí** s umístěním navrhovaného opatření na pozemcích v jeho vlastnictví
- 3) předběžně souhlasí** s umístěním navrhovaného opatření na pozemcích v jeho vlastnictví za následujících podmínek:

Předpokládám výhledový výhled předčasných pozemků a jejich možná finanční vyřízení.

v Praze dne 25. 3. 2011

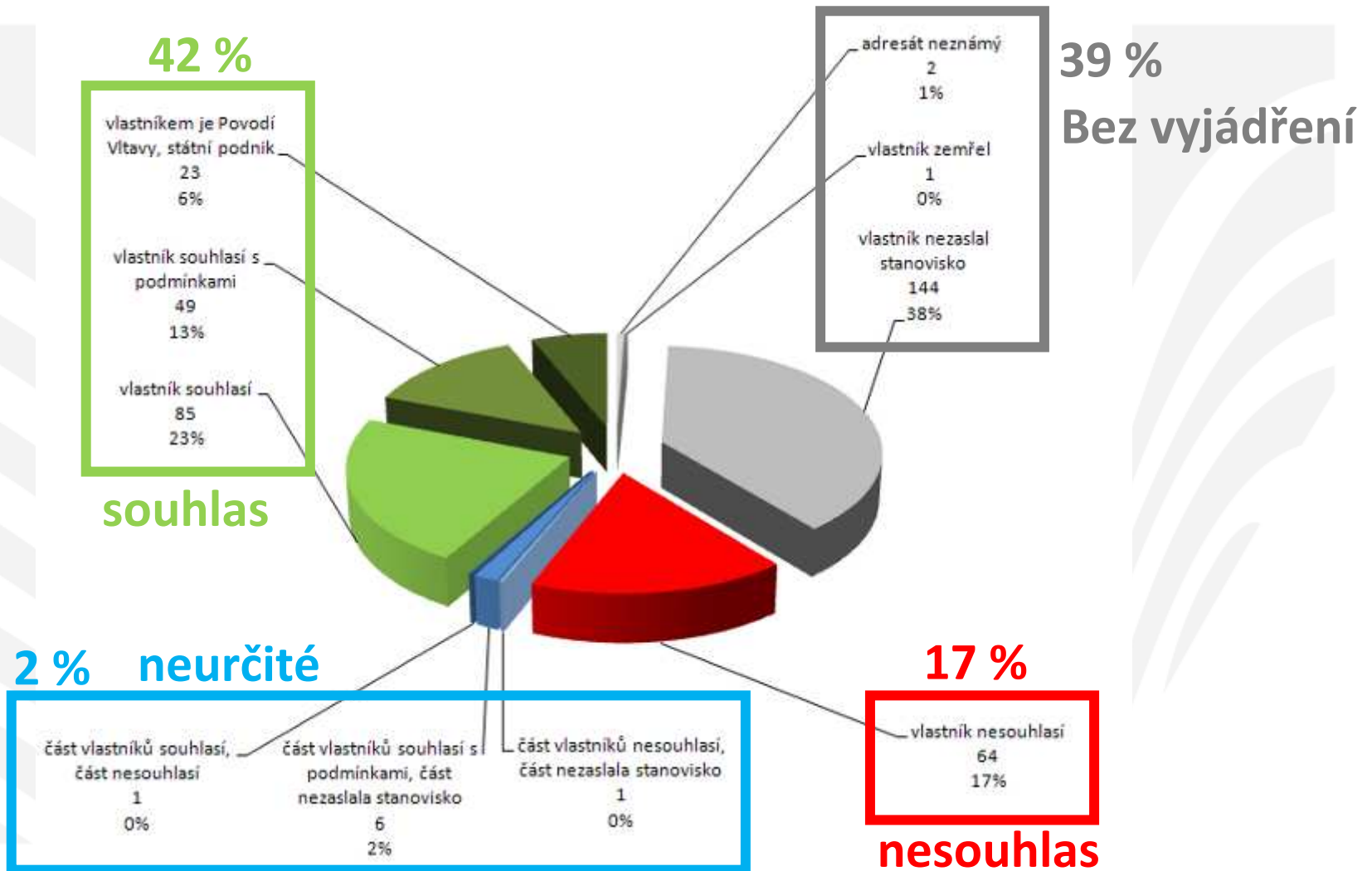
Ing. František Lindourek

Pořadí vlastníka pozemků
Ing. František Lindourek
Na Výsluní 850, Rudná, 252 19
Tel. 733 686 107



LEGENDA

- navrhované opatření
 - vlastník souhlasí
 - vlastník souhlasí s podmínkami
 - vlastník nesouhlasí
 - vlastníkem je Povodí Vltavy, státní podnik
 - část vlastníků souhlasí, část nesouhlasí
 - vlastník zemřel
 - vlastník nezaslal stanovisko
- 787/4 (13) číslo parcely (číslo připomínky)



Připomínky

Neznalost PBPO

Většinou pozitivní přístup

Strach z kácení dřevin, podmáčení pozemků, přístup na pozemek

Obce – většinou souhlas

Žďár u Nové Včelnice – revitalizace navržena v místě pořádání
hasičských soutěží

Žďár u Nové Včelnice



1

Úvod

2

Návrh opatření

3

Majetkoprávní vyhodnocení a
připomínky

4

Závěr

Závěr

Celkem na

Nejčastěji

Celá studii

Sekce „Pla

Podkladová analýza vybraných přírodních protipovodňových opatření v povodí Nežárky

Úvodní strana

- Průvodní zpráva ke studii
- Analýza aplikace PBPO na řece Nežárce – P. km 11,5–19,2
- Analýza zprůchodnění migračních překážek
- Analýza řešení PPO obcí v povodí Nežárky přírodním způsobem**
- Analýza aplikace PBPO na úseku Kamenice, Žirovnice a Hamerského potoka
- Analýza PBPO na drobných tocích v povodí Nežárky
- Závěr
- Interaktivní mapa
- Kontaktní údaje

OPERACNÍ PROGRAM ŽIVOTNÍ PROSTŘEDÍ | **EVROPSKÁ UNIE** | Pro vodu, vzduch a přírodu
Fond soudržnosti | Evropský fond pro regionální rozvoj

Podkladová analýza vybraných přírodních protipovodňových opatření v povodí Nežárky

OBJEDNATEL: Povodí Vltavy, státní podnik
Holečkova 8
150 24, Praha 5

ZÁSTUPCE OBJEDNATELE: Ing. Jaroslav Beneš
tel.: 221 401 409
e-mail: jbenes@pvl.cz

ZHOTOVITEL: Vodohospodářský rozvoj a výstavba a.s.
Nábřeží 4
150 56 Praha 5

SUBDODAVATEL: HYDROPROJEKT CZ a.s.
Táborská 31
140 16 Praha 4 – Nusle

VRV a.s. © 2011



cz)



Revitalizace v urbanizovaném prostoru – obce v povodí Nežárky

Děkuji za pozornost

Za Vodohospodářský rozvoj a výstavbu a.s.

Ing. Klára Čechová

cechova@vrv.cz

257 110 223

