



Praha, Dalejský potok pod Hlubočepy

# Vídeňka





Los Angeles

# Přírodě blízké úpravy vodních toků v intravilánech

Ing. Tomáš Just

Agentura ochrany přírody a krajiny ČR středisko pro Prahu a Střední Čechy  
[tomas.just@nature.cz](mailto:tomas.just@nature.cz)



# PŘÍSTUPY K REVITALIZACÍM V INTRAVILÁNECH





**Volná krajina:  
Přírodní charakter toku,  
tlumivé rozlivy povodní**

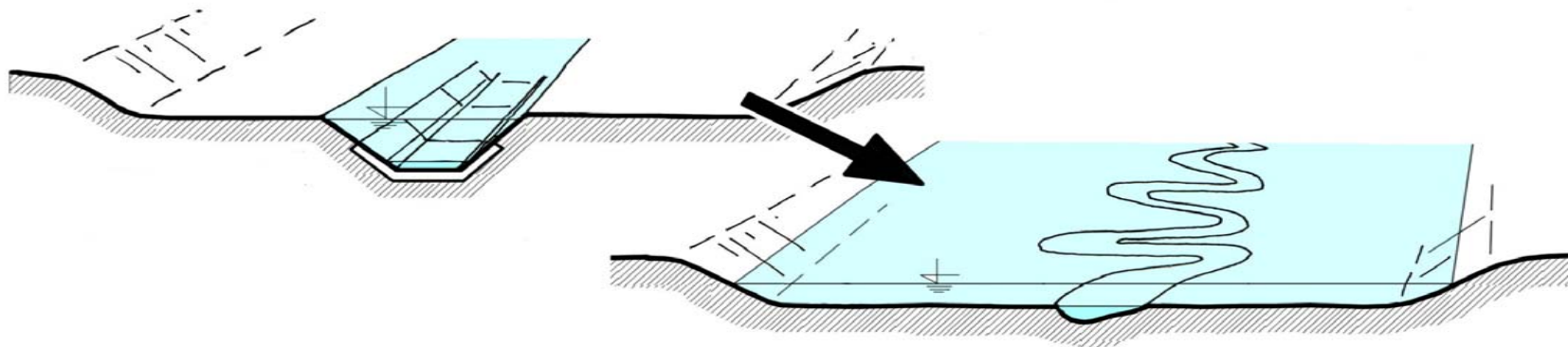
**Diferencované  
přístupy k úsekům  
vodního toku  
různého charakteru**



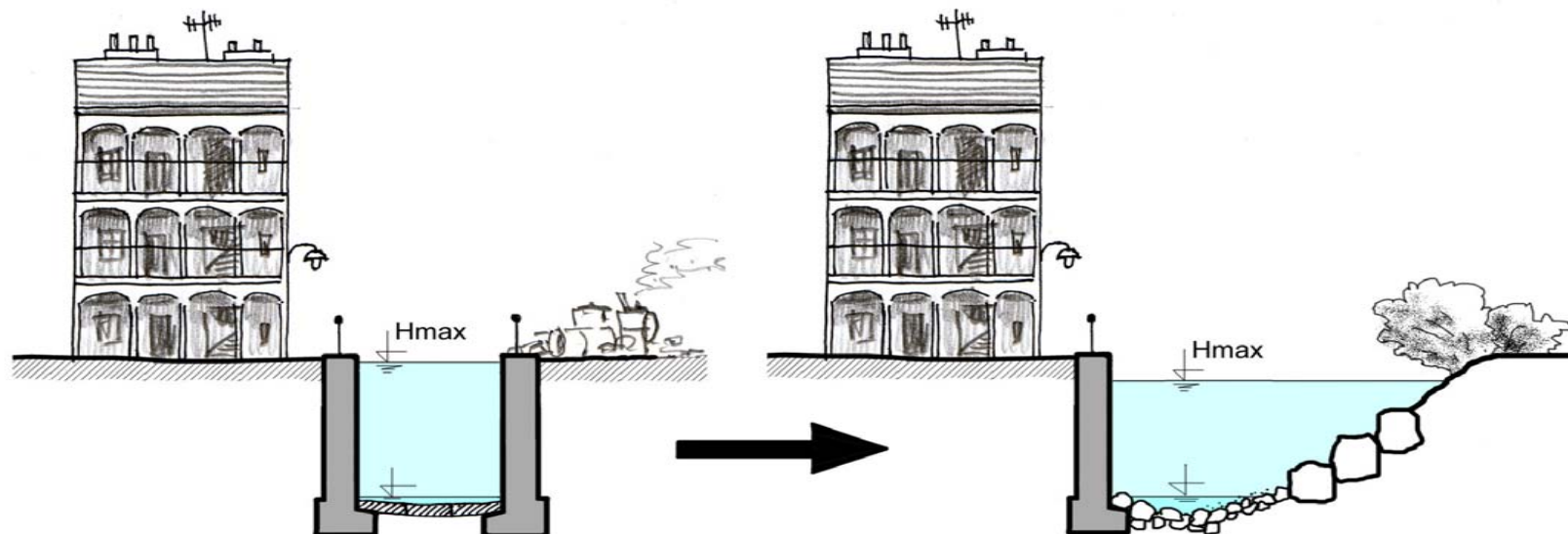
**Zástavba:  
Kapacita a stabilita.**

# Odlišné možnosti a cíle revitalizací

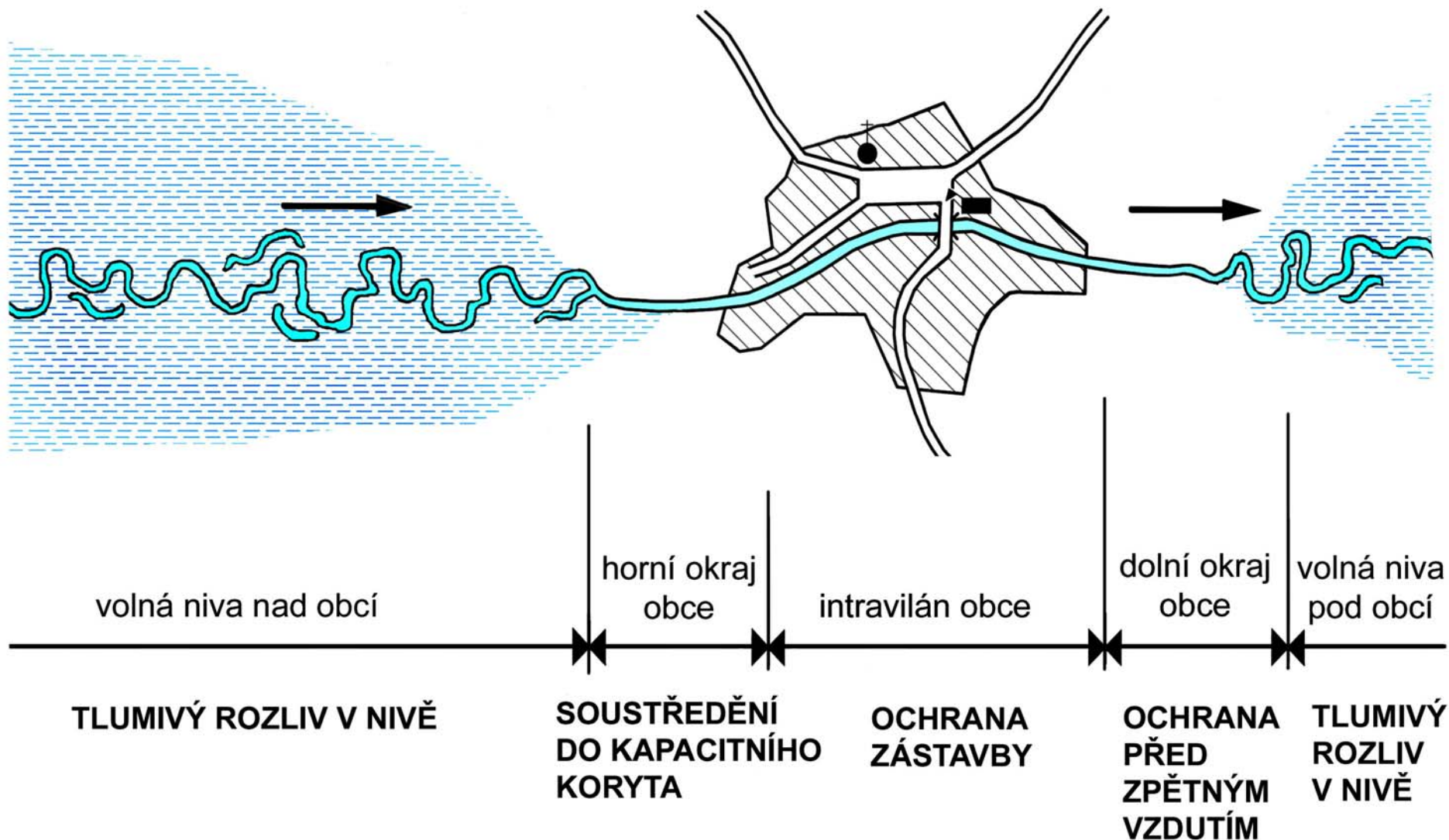
VOLNÁ KRAJINA:



INTRAVILÁN :



# Přechody mezi zástavbou a volnou krajinou žádají citlivé přístupy





## Bad Staffelstein



## Hlavní požadavky na řešení koryta v intravilánu:

1. Průtočná kapacita a stabilita, potřebná pro ochranu zástavby
2. V daných podmínkách největší možná ekologická hodnota
3. Dobrý vzhled, pobytová hodnota, rekreační funkce

# Kombinace revitalizace a protipovodňové ochrany



Miltach

Aiterhofen



## **Diferencovanost v příčném průřezu:**

- hlavní koryto kapacitní pro povodňové průtoky
- kyneta ekologicky funkční za běžných a malých průtoků

# Obnovení prostoru vodního toku

Kronach: plošné odtěžení terénu nivy na dolním okraji města  
– omezení zpětných vzdutí směrem do historického centra





Proměnlivé podmínky  
→ **členitost tvarů koryt  
v trase**



Bad Staffelstein

Srovnejme: V trase úpravy v obci neproměnný profil

Litavka u Králova Dvora, 2009



# Víceúčelovost prostoru koryt a niv



## Schwarzenbach/Saale

- ekologicky příznivá členitost koryt a břehů
- prvky veřejné zeleně s rekreačními funkcemi
- komunikace pro pěší a cyklisty

# Srovnejme: Říční perimetr s redukovanými funkcemi

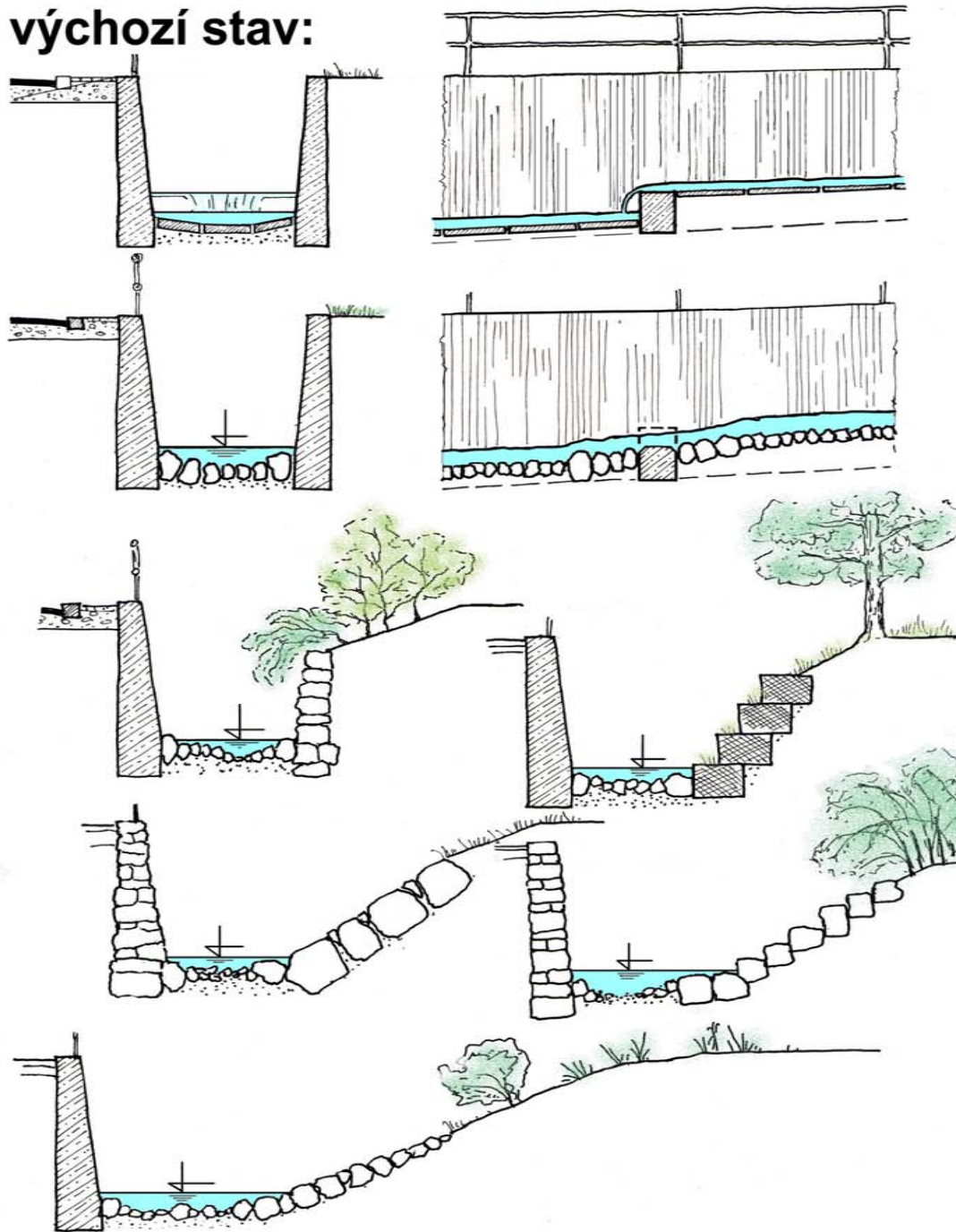


Červený potok v Hořovicích :

- pouze průtoková funkce
- jalové bermy
- ekologicky degradované koryto
- odpuzujícího vzhledu
- bezcenné pro pobyt a rekreaci
- přesto náročné na údržbu



výchozí stav:



Pragmatická řešení  
ve stísněných  
podmínkách



Bayreuth

**Oceňovat i částečná zlepšení  
ekologického stavu**



## Historické vazby

Ulm – návaznost úpravy toku na historické opevnění



Ulm

**Vodní stavitelství se potkává s architektonickou tvorbou**



Marktredwitz, 2006

**Vodní stavitelství se setkává se sadovnickou tvorbou -  
zapojení do systémů veřejné zeleně**



**Řešení pro lidi**

Ulm



**Přístupy k vodě**

Ulm



Přístupy k vodě po svážnicích      Wertach, Augsburg





**Posezení u vody**

Neu Ulm



**Specifická řešení ⇔ specifická úroveň nákladů**

# Časté řešení: Rozvolnění kynety na úkor bermy



Isara, Mnichov – stav před rozvolněním

jaro 2008



byl rozšířen ekologicky cenný prostor kynety,  
vytvořena členitá břehová čára





Srovnejme:

Vltava v Českých Budějovicích, jaro 2009

**Výstavba jalové bermy s ekologickým potenciálem  
asfaltového parkoviště**

*V Mnichově už to bourají, my to teprve stavíme*

*O zemi, kde ještě i zítra bude včera*



316 m

Image © 2010 AeroWest  
Image © 2010 COWI A/S, DDO  
© 2010 PPWK  
© 2010 Tele Atlas

© 2009 Google

Data snímku: 8. duben 2006 – 25. srpen 2007

48°07'06.03" S 11°33'45.96" V výš. 0m

Výška pohledu 1.13 km



**Bermy (nebo štěrkové lavice ?) pro rekreaci**



# Kyneta pro přírodu, berma pro rekreaci

Pegnitz v Norimberku



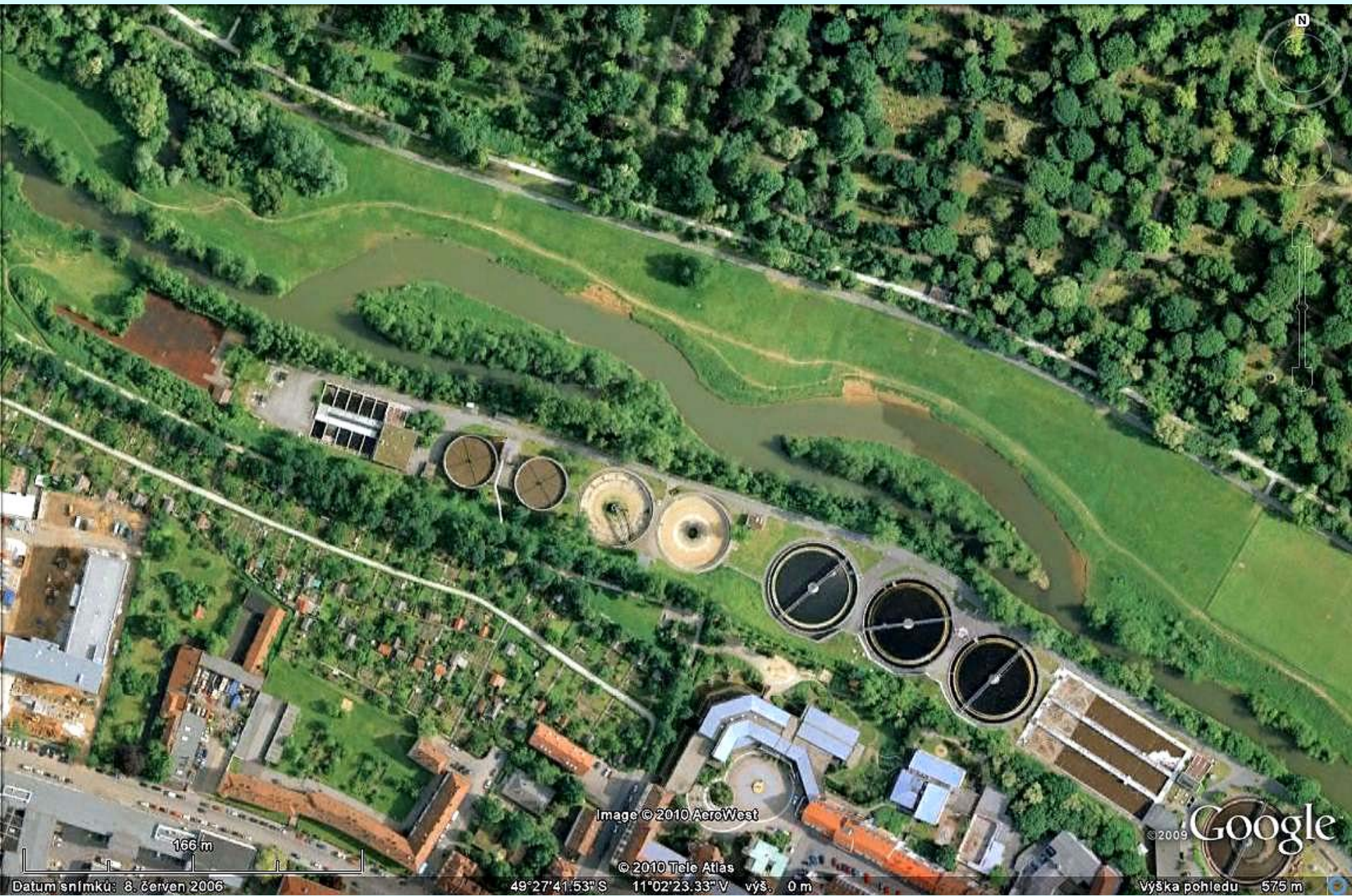


Image © 2010 AeroWest

© 2010 Tiele Atlas

© 2009 Google

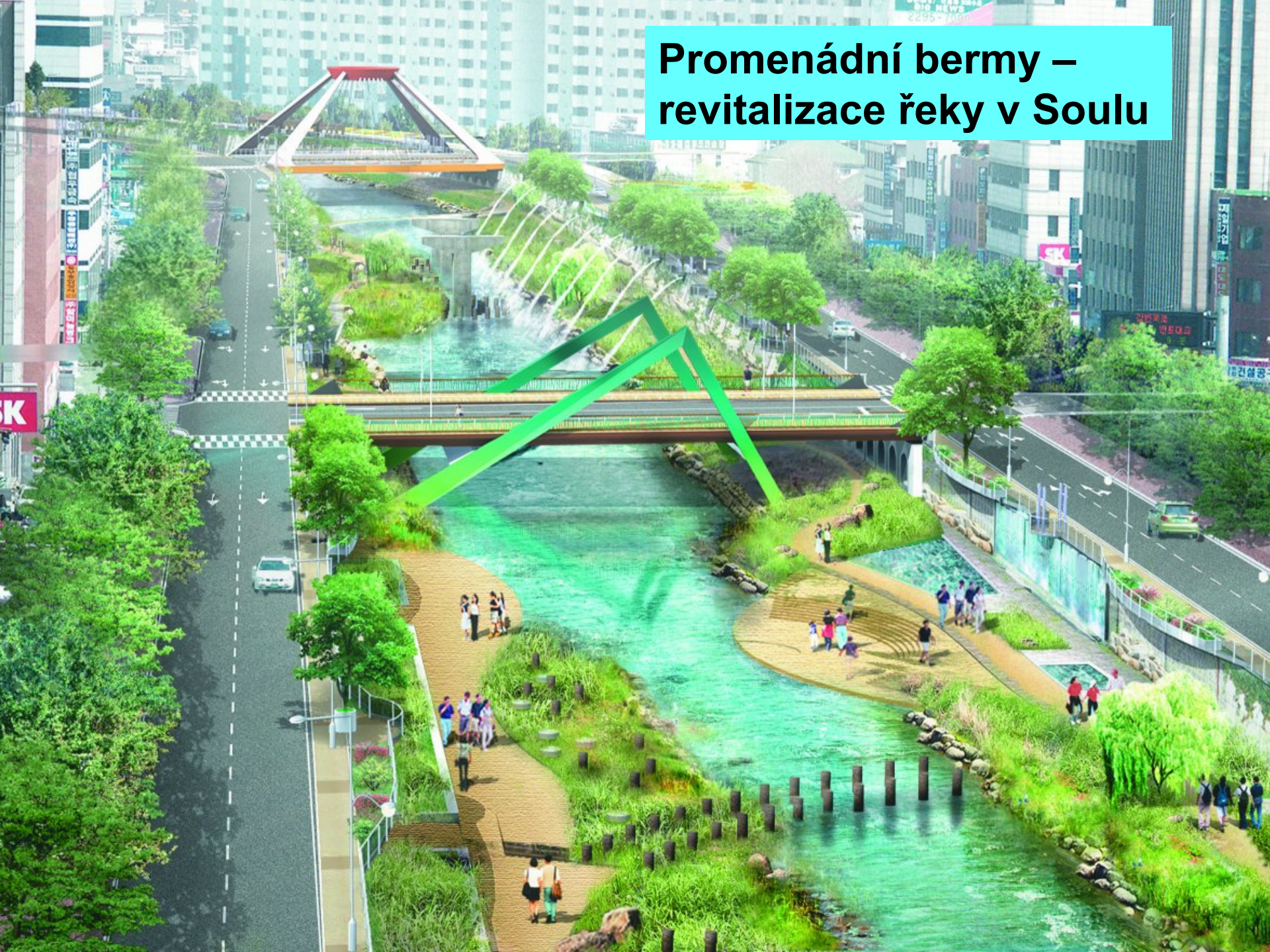
166 m

Datum snímku: 8. červen 2006

49°27'41.53" S 11°02'23.33" V výš. 0 m

Výška pohledu 575 m

# Promenádní bermy – revitalizace řeky v Soulu









## Posílení tvarové členitosti břehů

Povodňové rozvolnění řeky Wiesent v Ebermannstadtu (2007)



Litavka,  
Králov Dvůr  
2009

**Je škoda zaplnit říční perimetr suchým břehem  
nebo jalovou bermou víc než je nezbytně  
nutné.....**

## Bad Staffelstein



- Zvětšení množství vody běžně zadržovaného v korytě
- sníženiny ve dně (dnové tůně)
  - dílčí zavzduť (bez vytvoření migrační překážky)



Rodach, Kronach



Zajištění členitosti hloubek a rychlostí proudění vody



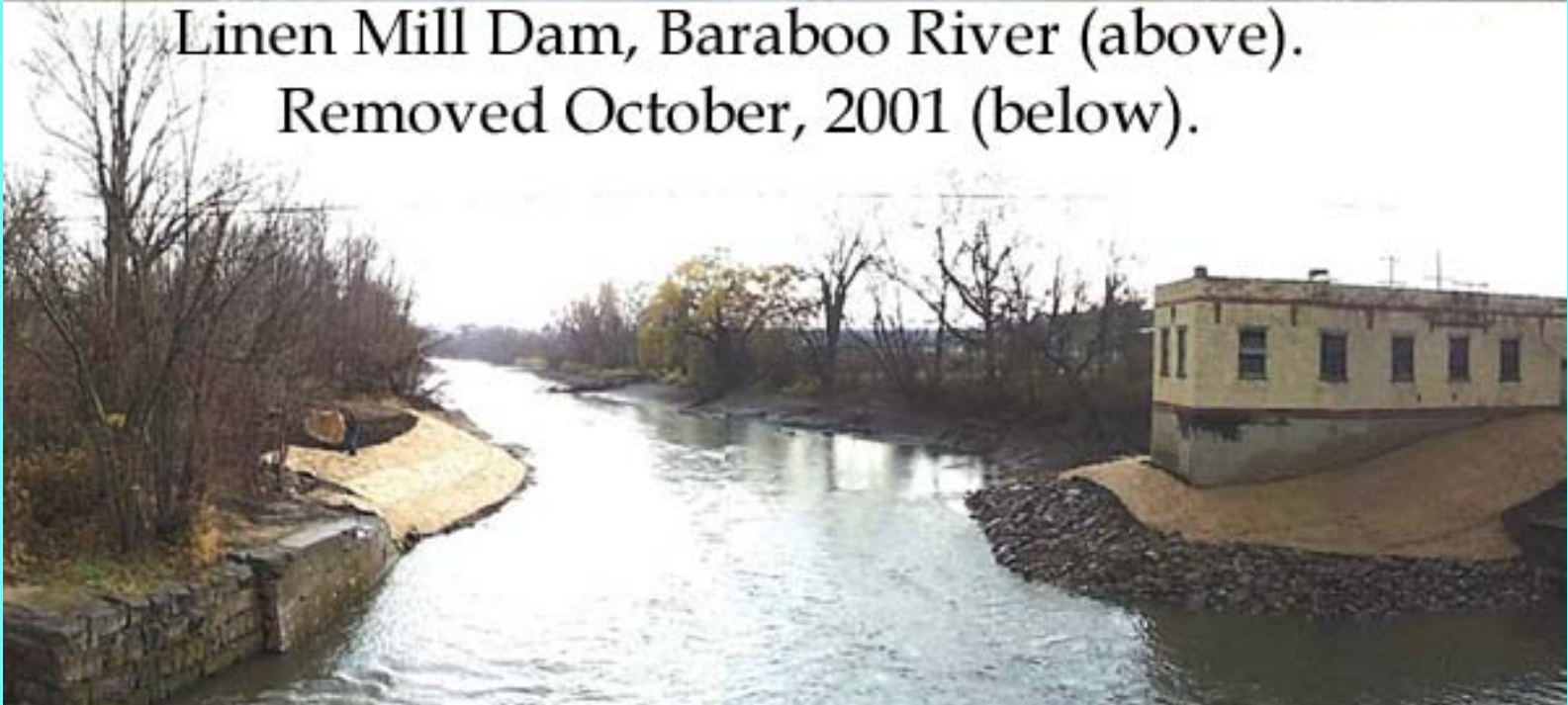
# Obnova migrační prostupnosti odstraněním překážek

Pro vyhledávač: Dam Removal





Linen Mill Dam, Baraboo River (above).  
Removed October, 2001 (below).





Obnova migrační prostupnosti přestavbou stupňů  
na prostupné balvanité rampy

# Obnova migrační prostupnosti výstavbou rybích přechodů



Weiden

# Zajištění odpovídající kvality vody



# DOPLŇKOVÉ PRVKY ŘEŠENÍ

## Uliční koryta

Lutherstadt Wittenberg





Landshut

Povodňové ochranné koryto s přírodě blízkou kynetou





Aldorf

Landshut

Landshut

Landshut, Německo

Landshut

Zdroj: Google



N

204 m

Datum snímku: 4. březen 2000

Image © 2010 GeoContent  
© 2010 Geocentre Consulting  
© 2010 PPWK  
© 2010 Tele Atlas

48°32'50.19" S 12°03'41.48" V. výš. 0 m

2009 Google

Výška pohledu 704 m



**Voda ve fortifikacích**

Neu Ulm



Voda v individuální zástavbě

Neu Ulm



## Vodní hřiště

Amberg





Kronach

# vodní parky



Hamburg



**Městské vodní plochy**

Brémy





## Vodotrysky vodní hry

Magdeburg,  
Hundertwasserův  
dům



Hamburg



Žilina

**Děkuji za pozornost**