

Revitalizace nábřeží plzeňských řek

Útvar koncepce a rozvoje města Plzně
Pavlína Červená

Plzeň, 23. 2. 2010



Již zpracované dokumentace

1. Úslava
2. Soutok U svatého Jiří
3. Božkovský ostrov
4. Krajinářské řešení revitalizace Úslavy
5. Doplnění úseků sportovně – rekreačních tras (greenways)
6. Mže



Město Plzeň na třech soutocích jedinečná urbanistická kompozice

Sportovně – rekreační
trasy v údolích řek

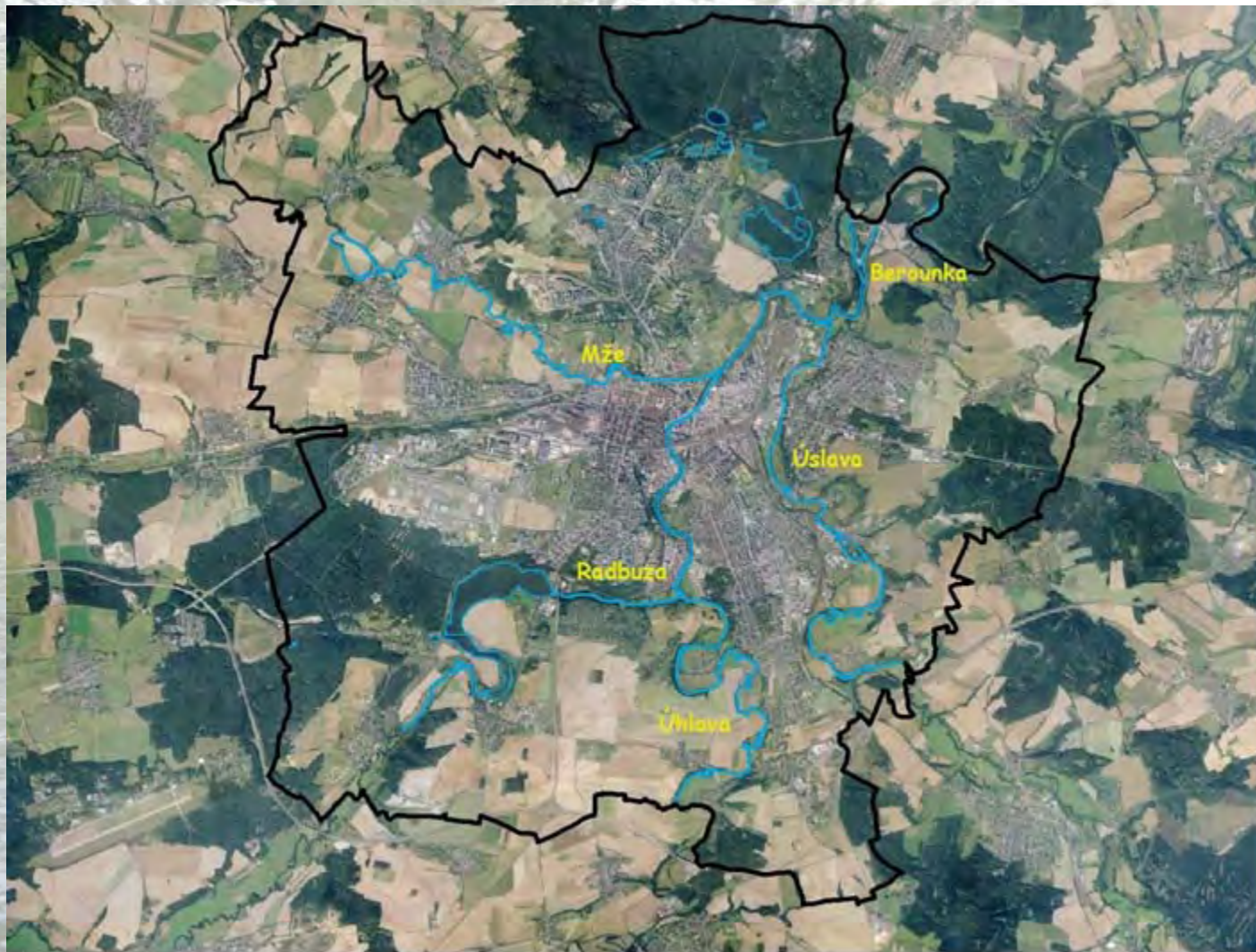
Úslava

Božkovský ostrov

Soutok U sv. Jiří

Krajinářské řešení

Mže



Sportovně – rekreační trasy v údolích plzeňských řek - Greenways

Sportovně – rekreační trasy v údolích řek

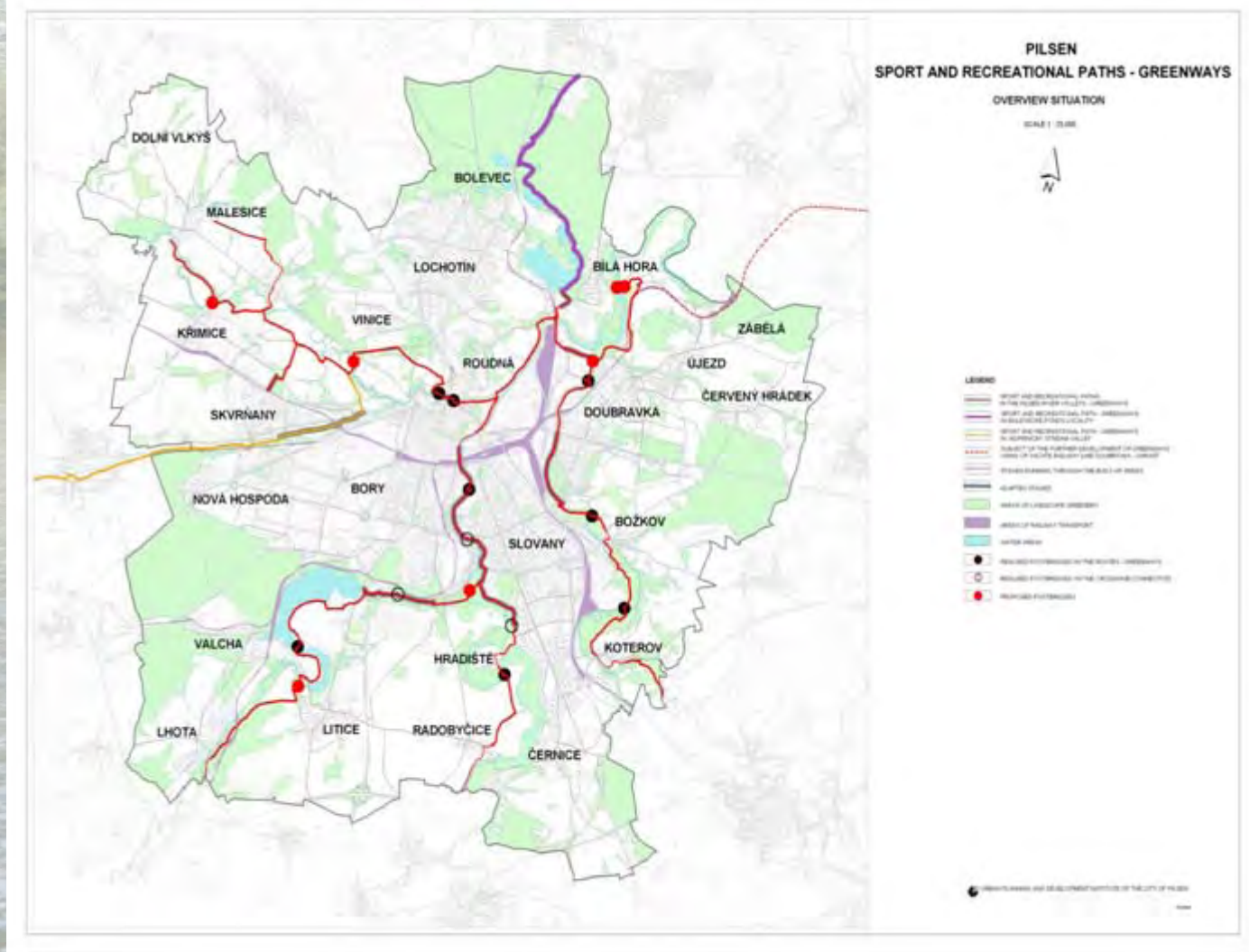
Úslava

Božkovský ostrov

Soutok U sv. Jiří

Krajinářské řešení

Mže







ASSOCIATION EUROPÉENNE DES VOIES VERTES
EUROPEAN GREENWAYS ASSOCIATION
ASOCIACIÓN EUROPEA DE VÍAS VERDES



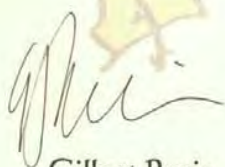
DEUTSCHSPRACHIGE GEMEINSCHAFT BELGIENS

IV European Greenways Award

Mobility category

Second Prize

Pilsen Greenways - Czech Republic



Gilbert Perrin

European Greenways Association President

9 October 2009, St. Vith (Belgium)



RÉGION WALLONNE



Fundación Biodiversidad



nen-Radweg
th - Weismes



Bahntrassenradeln in Eifel & Ardennen



Radwege und/oder
Radwege auf Bahn
geplante Radweg
potentielle Radw
Kennzeichnung
& Radwege auf
Kennzeichnung
Radwege auf B
Eisenbahn

Sportovně – rekreační
trasy v údolích řek

Úslava

Božkovský ostrov

Soutok U sv. Jiří

Krajinářské řešení

Mže

Úslava

základní komplexní územní studie

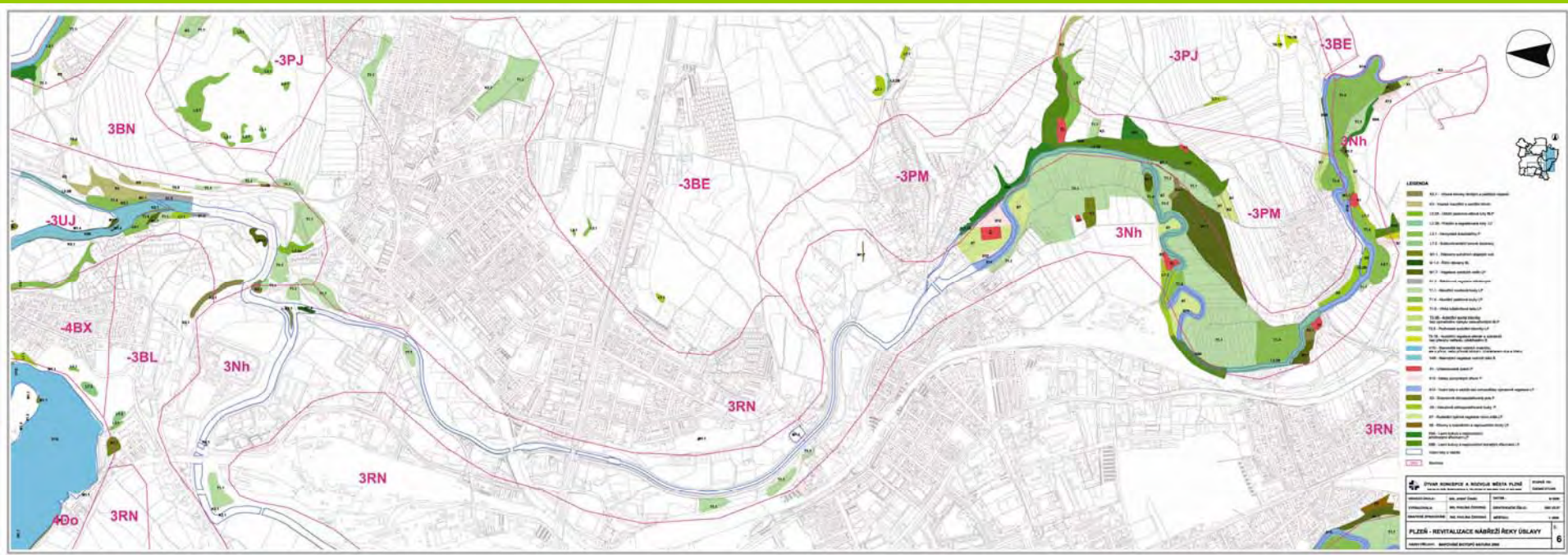
➤ navazující na dříve navrženou studii
Sportovně – rekreačních tras v údolích řek
- greenways (ÚKRMP, 2007)

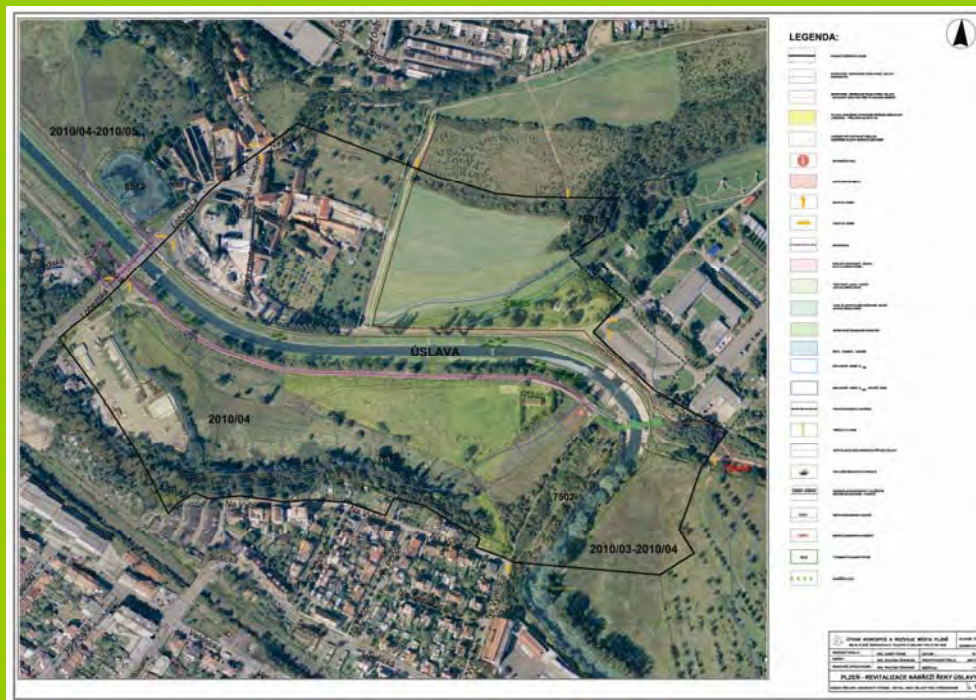
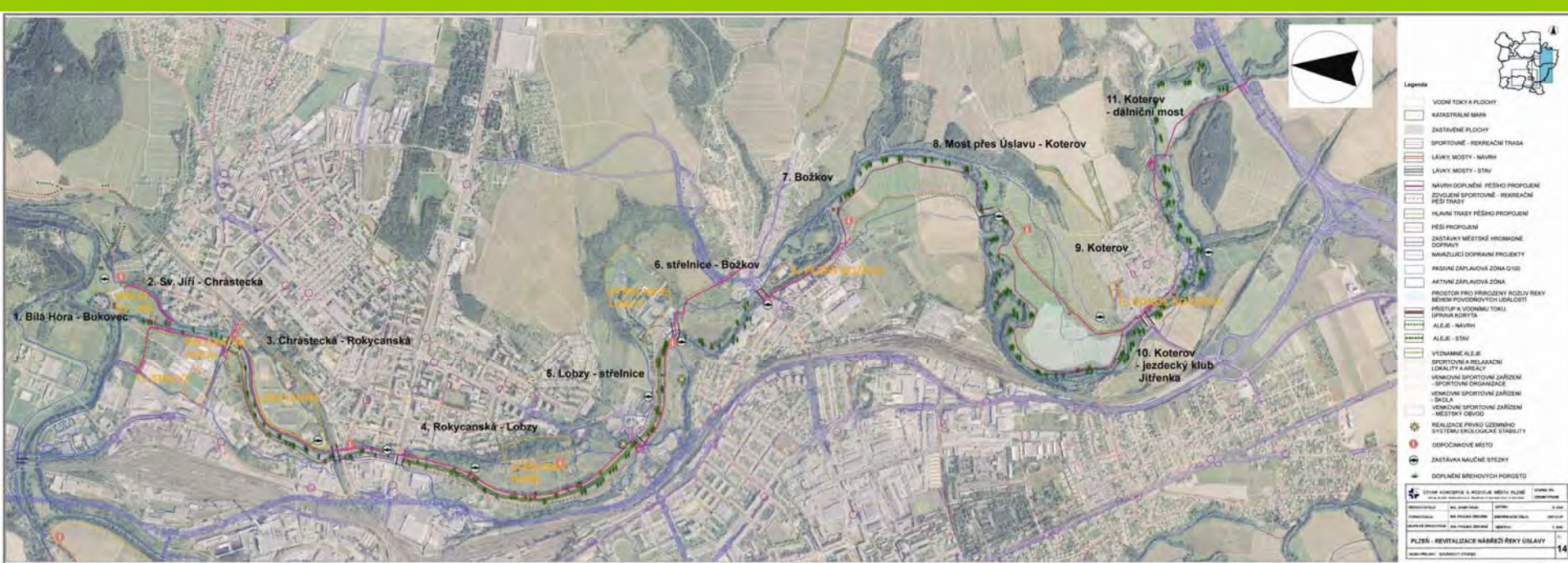
➤ první ze série komplexních studií -
základních územně plánovacích podkladů
pro údolní nivy jednotlivých řek

➤ návrh vhodných lokalit pro umístění
sportovních a relaxačních aktivit
v návaznosti na greenways









Božkovský ostrov

Sportovně – rekreační
trasy v údolích řek

Úslava

Božkovský ostrov ◀

Soutok U sv. Jiří

Krajinářské řešení

Mže

➤ lokalita s velkým potenciálem pro sportovní a rekreační vyžití v návaznosti na sportovně – rekreační trasu podél Úslavy i z hlediska celoměstského významu

➤ detailní urbanisticko - krajinářské řešení zpracovalo Architektonické studio Hysek, s.r.o., 2009





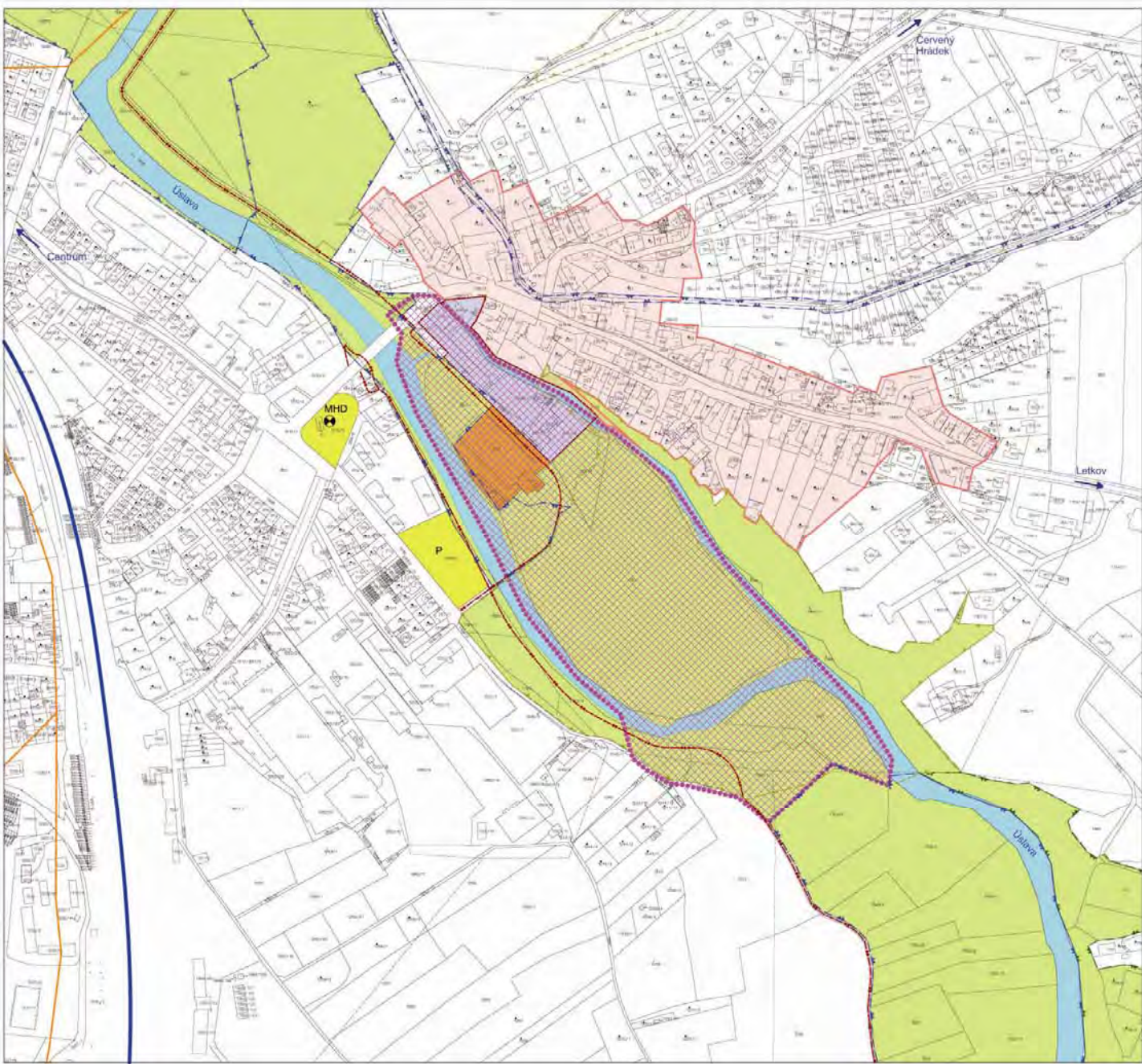












- MAPOVÉ PŮDKLADY**
- KATASTRÁLNÍ MAPA
 - HRANICE ÚZEMNÍ REZERVAČE
 - NÁRODNÍ ÚZEMNÍ REZERVAČE
 - SPORTOVNÍ ÚZEMÍ
 - VODNÍ PLOCHY
 - VODNÍ PLOCHY A TOKY
 - OSTROV Mlýnský náhon
 - DĚLNICKÁ ULICE
 - ZASTÁVKOVÉ MÍSTO MHD
 - MĚSTSKÝ PÁNEV
- HRANICE ÚSES V ÚZEMÍ**
- ÚZEMNÍ ÚROVŇ
 - MÍSTNÍ ÚROVŇ
 - REGIONÁLNÍ ÚROVŇ
 - NÁRODNÍ ÚROVŇ



ARCHITEKTONICKE STUDIO HYSSEK, s.r.o.
 Jiráskovo náměstí 18, 326 00 Píseň, tel. 377 455 722

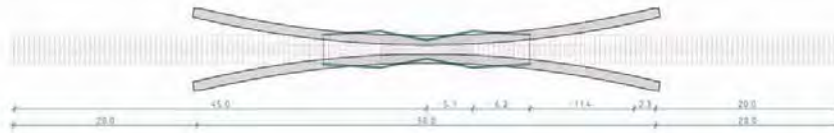
OBJEDNATEL: OTVAR KONZEPCE A ROZVOJE MĚSTA PLZEŇ
VED. PROJEKTANT: ING. APOH OLDŘICH HYSSEK
VYPRACOVAL: ING. JAN VALES

ACEC: STUDIE ŘEŠENÍ ODPOČINKOVÉHO MÍSTA V NÁVLAZKOSTI NA SPORTOVNÍ REKREACI TRASOU PODÉL ŘEKY USLAVY

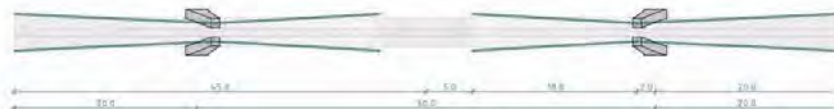
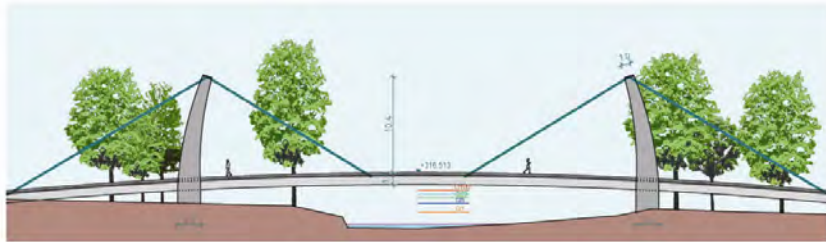
BOŽKOVSKÝ OSTROV

OBAR: SITUACE ŠIRŠÍCH VZTAHŮ

STUPEŇ: ÚS
DATAŇ: 02/2009
FORMÁT: A4
ŠCÍTENÍ: 1:3000
PARC. Č. STR.: 1



LÁVKA - VARIANTA OBLOUKOVÁ M : 1/250



LÁVKA - VARIANTA PÍLIŘOVÁ M : 1/250

Lávka oblouková pohled proti vodě	Lávka oblouková pohled po vodě
Lávka oblouková pohled na ostrov	
Lávka piliřová pohled proti vodě	Lávka piliřová pohled po vodě
Lávka piliřová pohled na ostrov	



ARCHITEKTONICKÉ STUDIO HYSSEK, s.r.o. Jiráskovo náměstí 18, 326 00 Pízeň, tel. 377 455 722		
OBJEDNATEL: OTVAR KONCEPCÍ A REKONSTRUKCE MĚSTA PÍZEŇ	STUPEŇ: ÚS	
VED. PROJEKTANT: ING. ARCH. OLDŘICH HYSSEK	DÁTUM: 2/2009	FORMÁT: B x A 4
YTPRAVOVAL: ING. JAN VALEŠ	ACED: STUDIE ŘEŠENÍ ODPOČINKOVÉHO MÍSTA V NÁVZÁCNOSTI NA ŠPORTOVNÍ REKREACE TRASU PODLE ŘEKY ÚSLAVY	VEŠTĚNÍ: 1 : 250
OBŠAH: NÁVRH PŘÍSTUPOVÉ LÁVKY PŘED ÚSLAVU	PARČ: Č. VYK. 13	

Sportovně – rekreační
trasy v údolích řek

Úslava

Božkovský ostrov

Soutok U sv. Jiří

Krajinářské řešení

Mže

Soutok U svatého Jiří

- **soutok Úslavy a Berounky u kostela sv. Jiří**
- **pravděpodobně jedno z nejdříve osídlených míst dnešního města Plzně**
- **detailní urbanisticko - krajinářské řešení zpracovala Ing. Klára Jančurová Ph.D. a kolektiv, 2009**
- **jedna z nejvýznamnějších lokalit s vysokou koncentrací historických a přírodních zajímavostí**



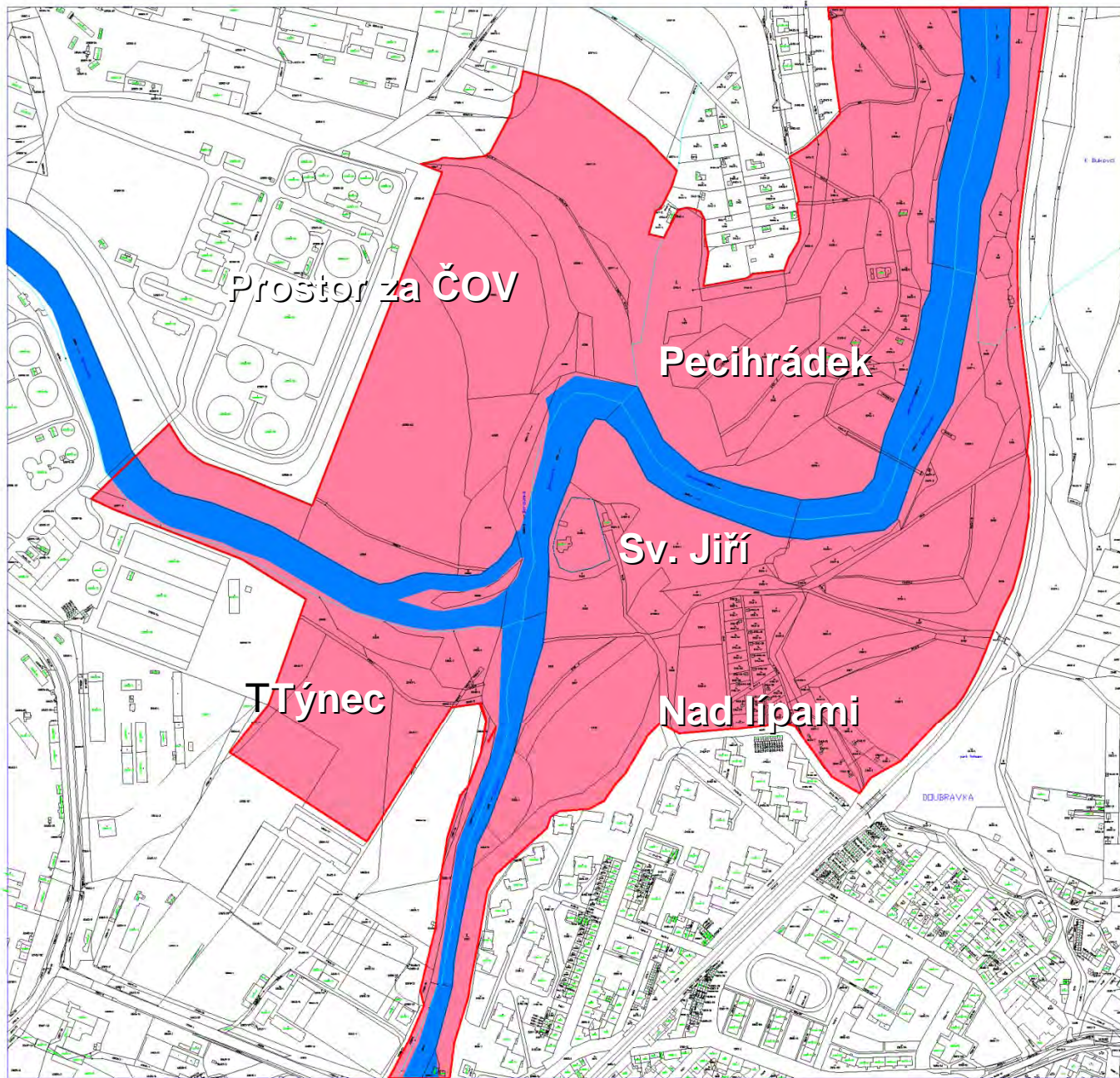




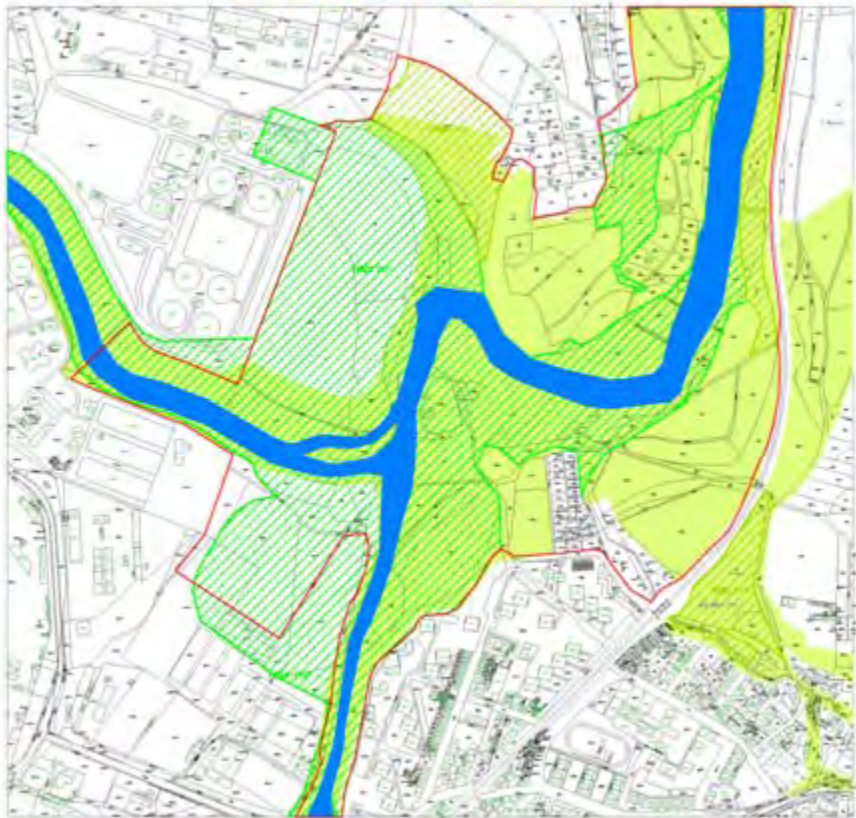


GEOREAL

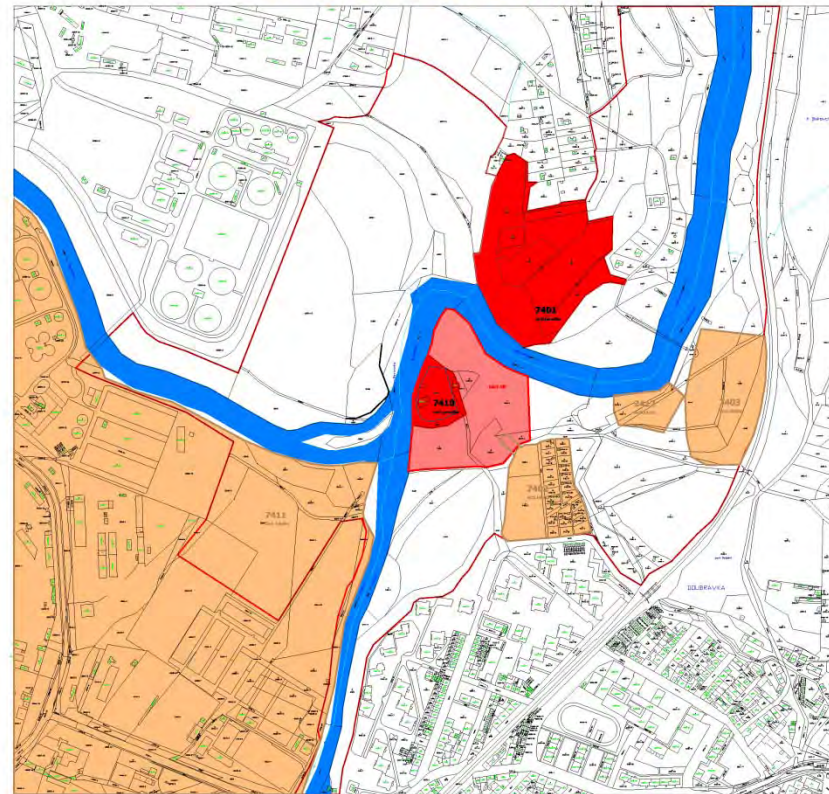
Park Sv. Jiří Plzeň Doubravka

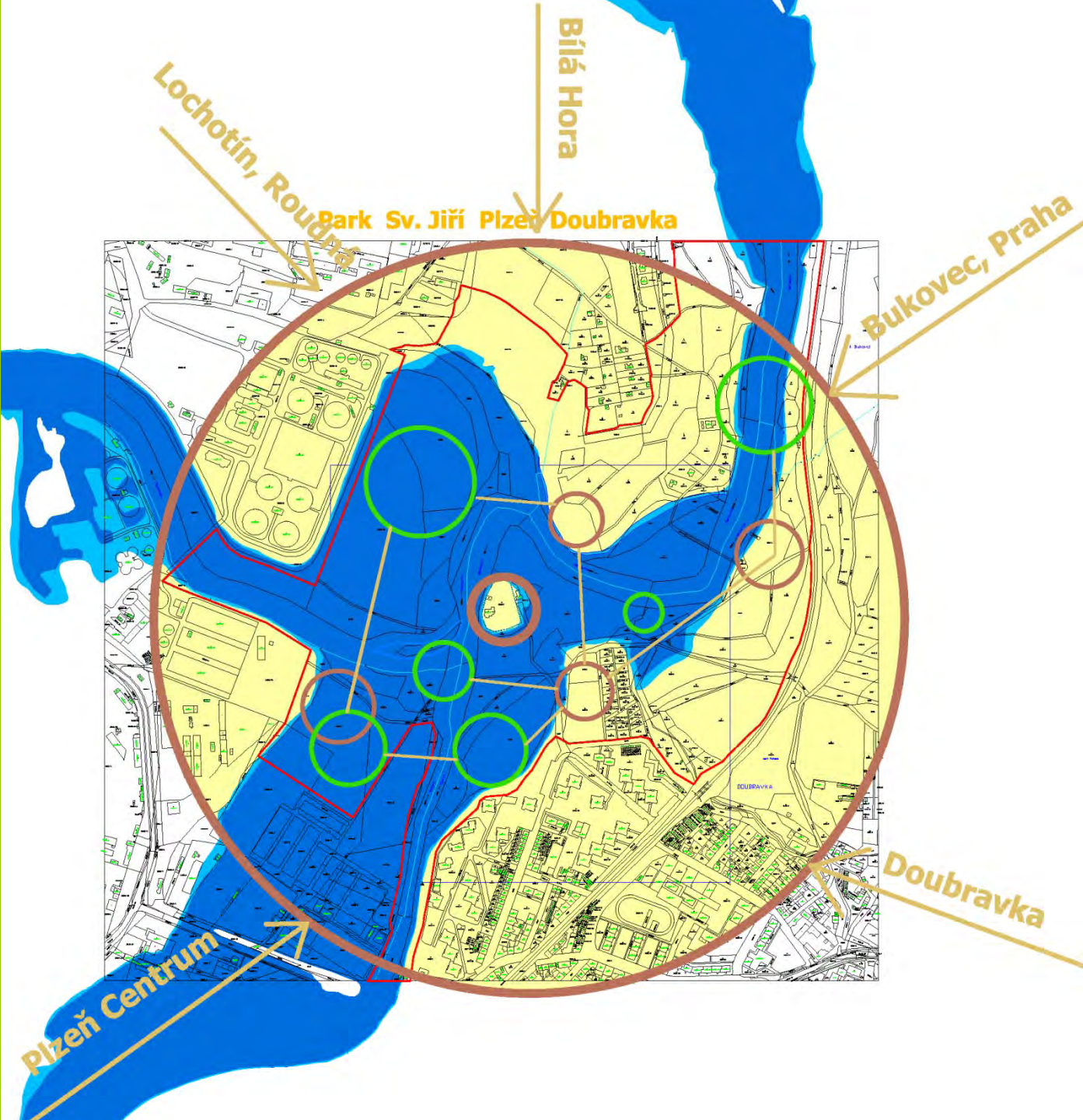


Park Sv. Jiří Plzeň Doubravka

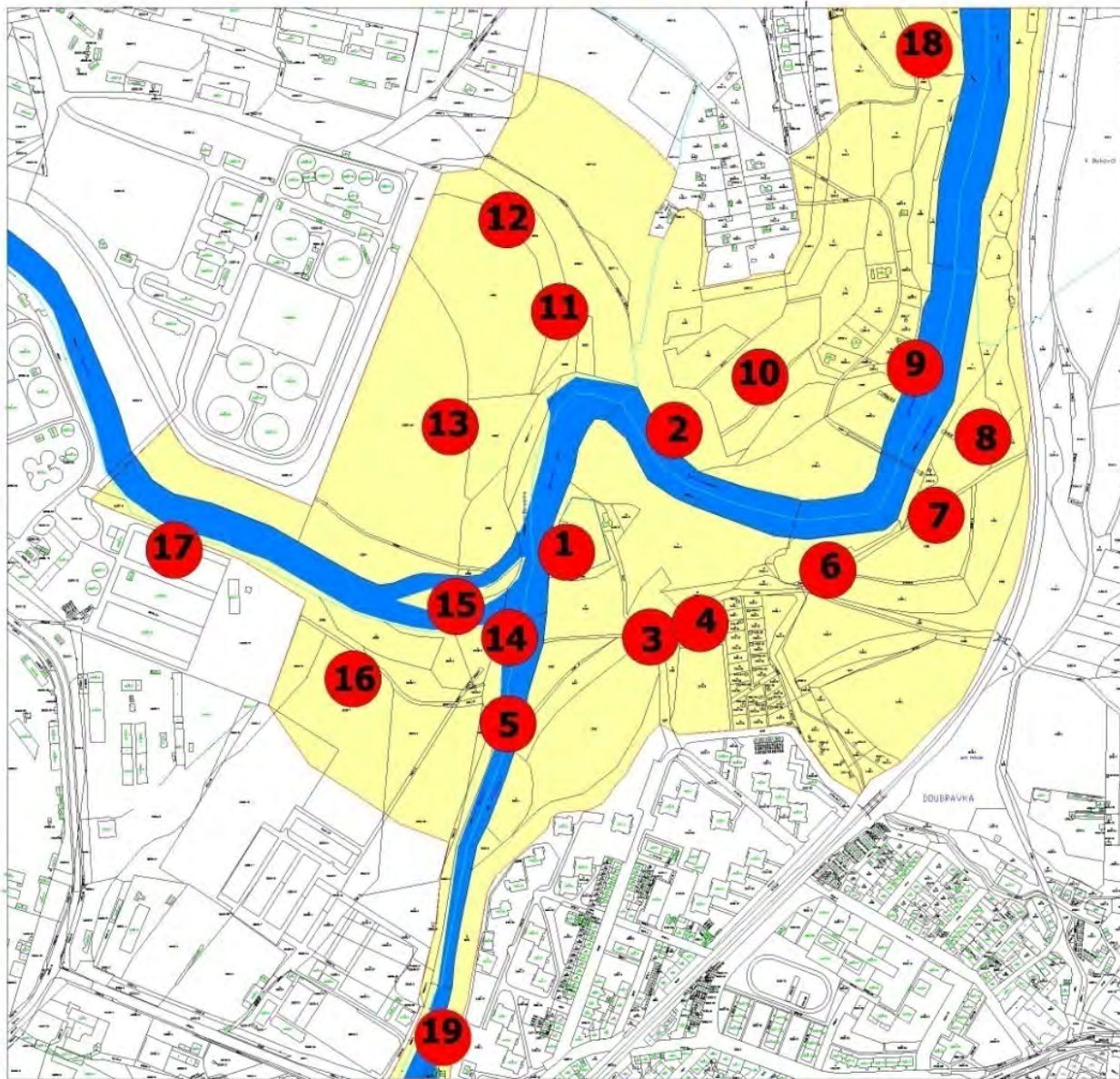


Park Sv. Jiří Plzeň Doubravka





Park Sv.Jiří Plzeň Doubravka



Hodnoty území

- 1 Románský kostelík s hřbitovem Svatý Jiří
- 2 Hradisté Pechrádek
- 3 Pieta pod Kostelcem
- 4 Osada Kostelec
- 5 Místo původního mostu přes Úslavu
- 6 Bažinky - mokřadní biotopy
- 7 Staré osídlení
- 8 Staré osídlení
- 9 Skalka na Mži
- 10 Terasy pod Pechrádkem
- 11 Původní biotopy
- 12 Původní biotopy
- 13 Prelátská louka
- 14 Soutok Mže a Úslavy
- 15 Hadí ostrov
- 16 V Roháči
- 17 Místo křížku u bývalého lazaretu v Týnci
- 18 Průlom Mže
- 19 Kříž u Habrmannova mostu

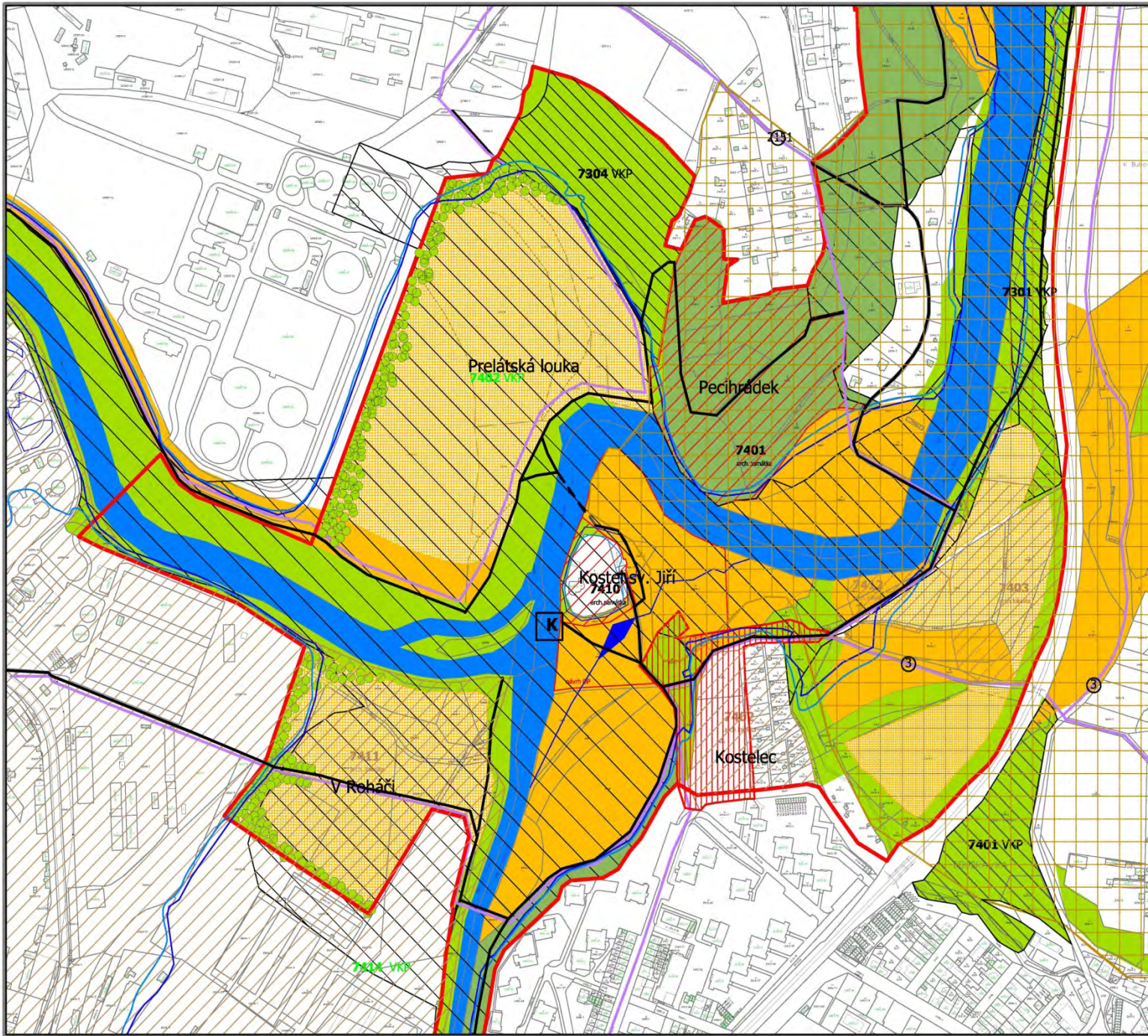
Bývalý přívoz

Stará cesta Via Carolina Norimberk - Praha

Jez nad Papírnou

Papírna

Park Sv. Jiří



LEGENDA

- | | | |
|--|-------|--|
| | návrh | hranice území |
| | | vodní plochy |
| | | lesy |
| | | nelesní dřevinná vegetace |
| | | travní porosty |
| | | archeologická památka |
| | | archeologická lokalita |
| | | návrh OP kostela sv. Jiří |
| | | stav ÚSES |
| | | významné krajinné prvky vymezené zákonem |
| | | významné krajinné prvky registrované a navržené k registraci |
| | | Přírodní Park Horní Berounka |
| | | aktivní zóna záplavového území |
| | | pasivní zóna záplavového území |
| | | návrh vytvoření slepých ramen |
| | | cyklostezky |
| | | pěší trasy |
| | | návrh přívoz |
| | | plocha Parku Kostelec |
| | | kotviště a přístav turistických lodí |

Ing. Klára Jančurová, Ph.D. <small>autorizovaný krajinný architekt, ČKA 02058</small> <small>Havlíkova 12, 381 09 Píseň, telefon 724 749 086, Marjanecurova@yaho.com</small>	
vedoucí úkolů:	Ing. Klára Jančurová, Ph.D. datum: 08/2009
spolupráce:	Ing. Jan Hajšman, Milan Fiala Stupeň: Územní studie
Studie řešení odpočinkového místa v návaznosti na sportovní - rekreační trasu podél řeky Úslavy Soutok U sv. Jiří	
Výkres širších vztahů č. 1	měřítko 1 : 2000

Týnec



A scenic landscape view framed by tall, dark green trees in the foreground. The middle ground shows a grassy valley with a dirt path leading towards a hill. On the hill, a white church with a dark steeple is visible, surrounded by dense green foliage. The sky is bright and clear.

Prostor za ČOV






















A landscape photograph showing a meadow in the foreground with various green plants and yellow wildflowers. In the middle ground, there are several trees and a large bush. In the background, a church with a prominent steeple is visible through the trees. The sky is overcast with grey clouds.

Louka pod Pecihrádkem

Park Kostelec

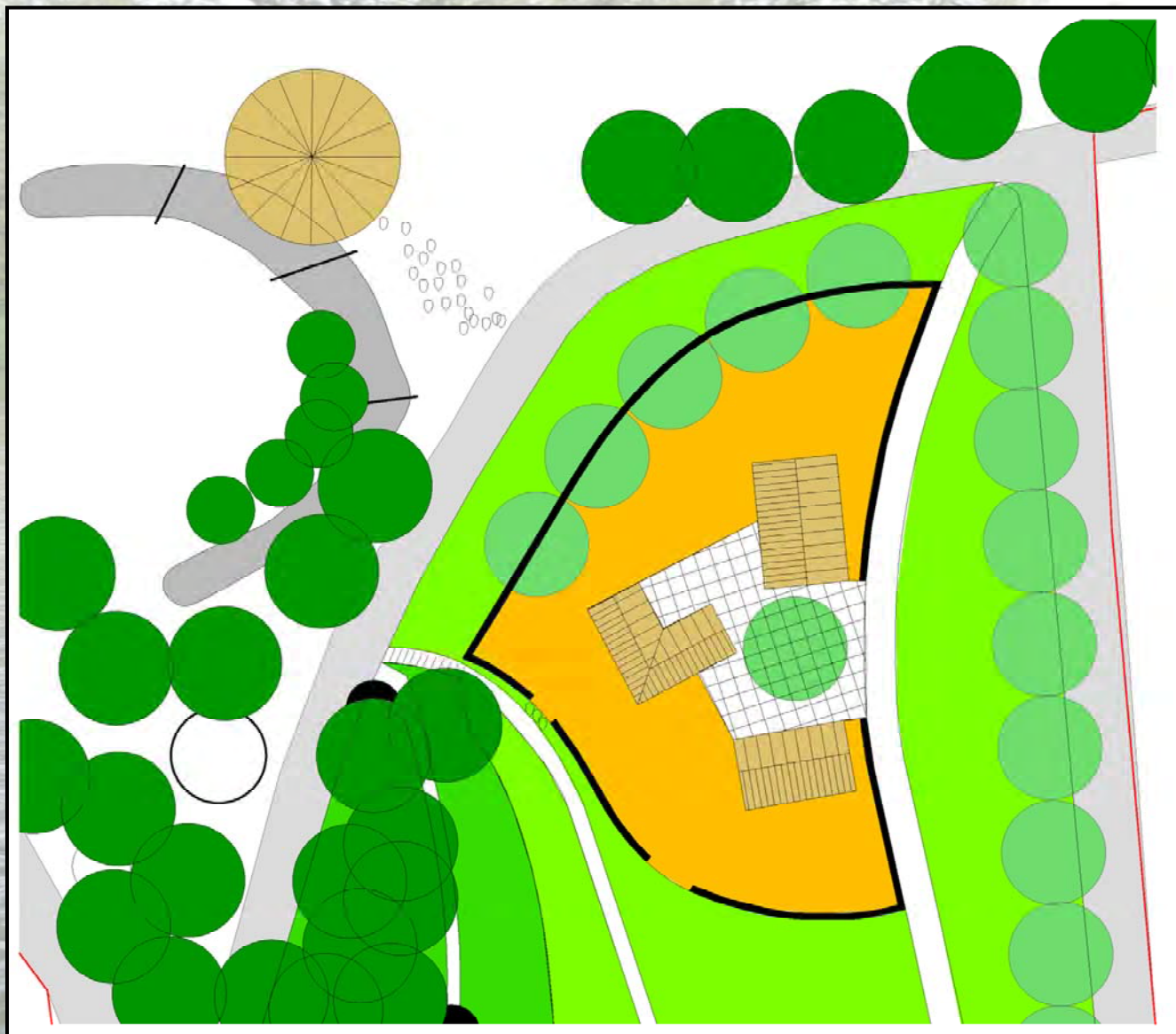
LEGENDA

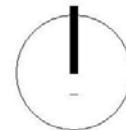
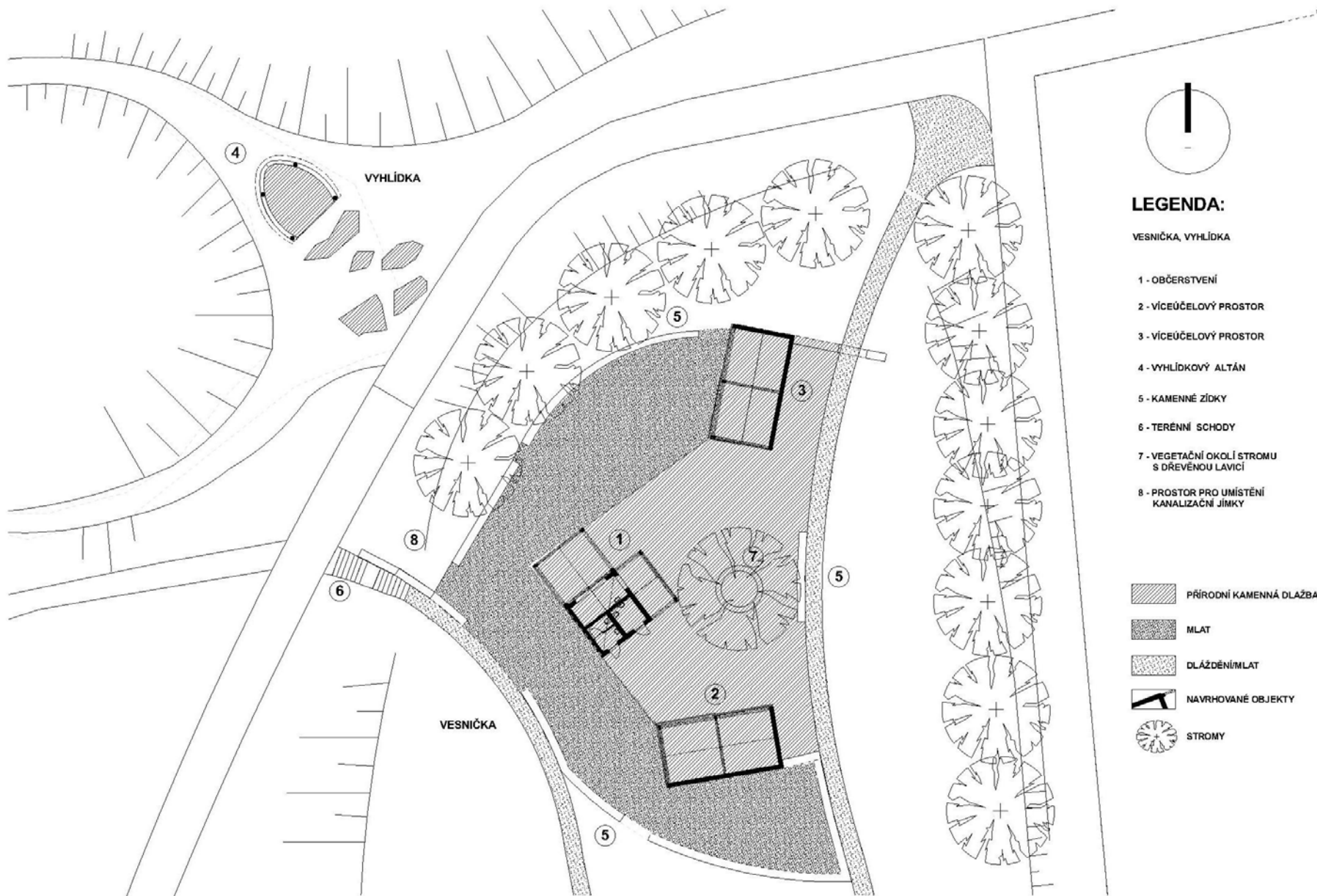
-  hranice území
-  aktivní zóna záplavového území
-  pasivní zóna záplavového území
-  trasa vysokotlakého plynovodu, OP, BP
-  návrh obnovy slepého ramene
-  původní dřeviny
-  návrh výsadby
-  trávnik
-  plochy s mlátovým povrchem
-  plochy s kačirkem
-  stávající komunikace
-  navrhované komunikace
-  lavičky
-  odpadkové koše
-  stojany na kola



Ing. Klára Jančurová, Ph.D. <small>autorský návrh krajinných architekta ČCA 13396 Mandelova 12, 201 00 Písek, telefon 724 749 086, kancelar@janurova.cz</small>		
vedoucí úkol:	Ing. Klára Jančurová, Ph.D.	datum: 08/2009
spolupráce:	Ing. Jan Hojman, Milan Fala	Stupeň: Územní studie
Studie řešení odpočinkového místa v návaznosti na sportovní - rekreační trasu podél řeky Úslavy Soutok U sv. Jiří		
Výkres č. 2 Koordináční situace		měřítko 1 : 500

Severní část parku Kostelec





LEGENDA:

VESNÍČKA, VYHLÍDKA

- 1 - OBČERSTVENÍ
- 2 - VÍCEÚČELOVÝ PROSTOR
- 3 - VÍCEÚČELOVÝ PROSTOR
- 4 - VYHLÍDKOVÝ ALTÁN
- 5 - KAMENNÉ ZÍDKY
- 6 - TERÉNNÍ SCHODY
- 7 - VEGETAČNÍ OKOLÍ STROMU S DŘEVĚNOU LAVICÍ
- 8 - PROSTOR PRO UMÍSTĚNÍ KANALIZAČNÍ JIMKY

-  PŘÍRODNÍ KAMENNÁ DLAŽBA
-  MLAT
-  DLÁŽDĚNÍ/MLAT
-  NAVRHOVANÉ OBJEKTY
-  STROMY

SITUACE - MĚŘ. 1: 250

PARK SV. JIŘÍ, PLZEŇ DOUBRAVKA / STUDIE ZÁSTAVBY

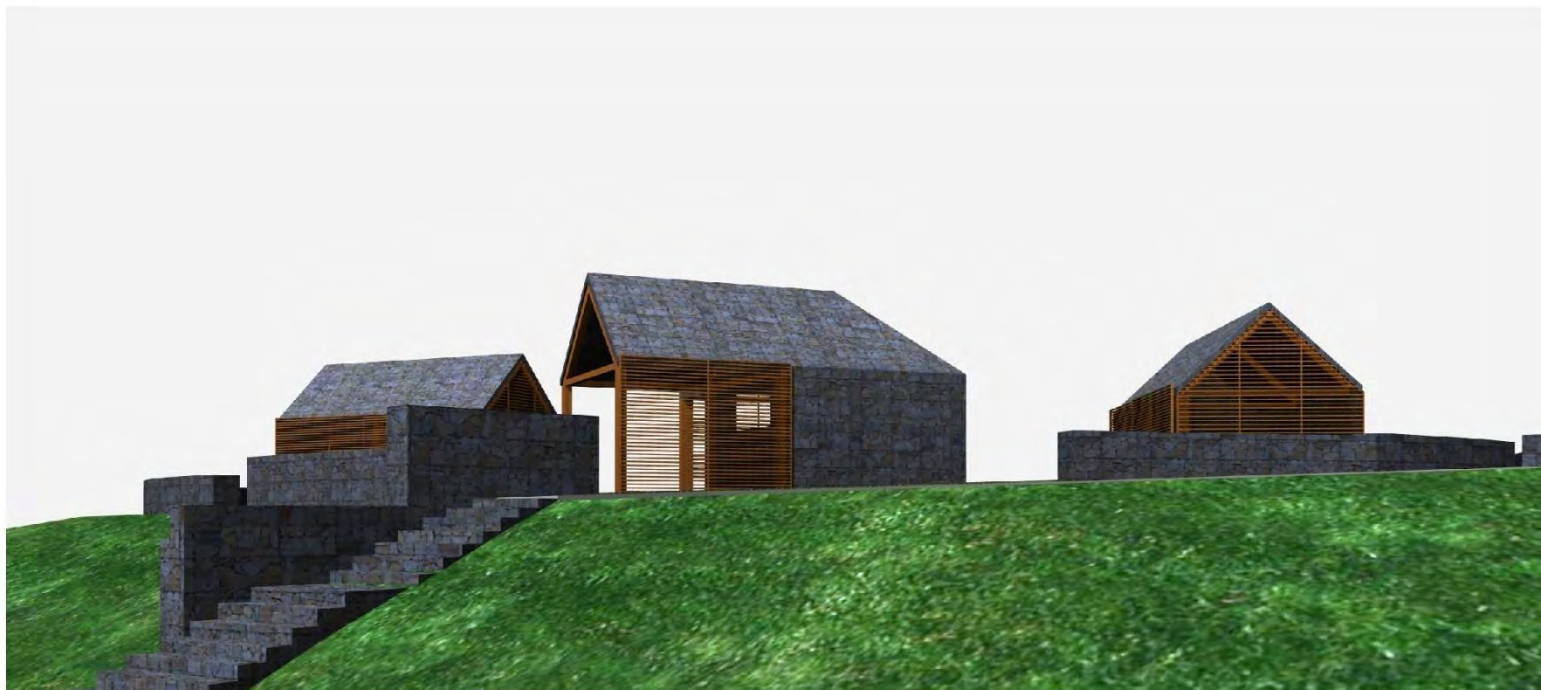
ATELIER SOUKUP 08/2009



VIZUALIZACE ZÁSTAVBY - MODEL

PARK SV. JIŘÍ, PLZEŇ DOUBRAVKA / STUDIE ZÁSTAVBY

ATELIER SOUKUP 08/2009

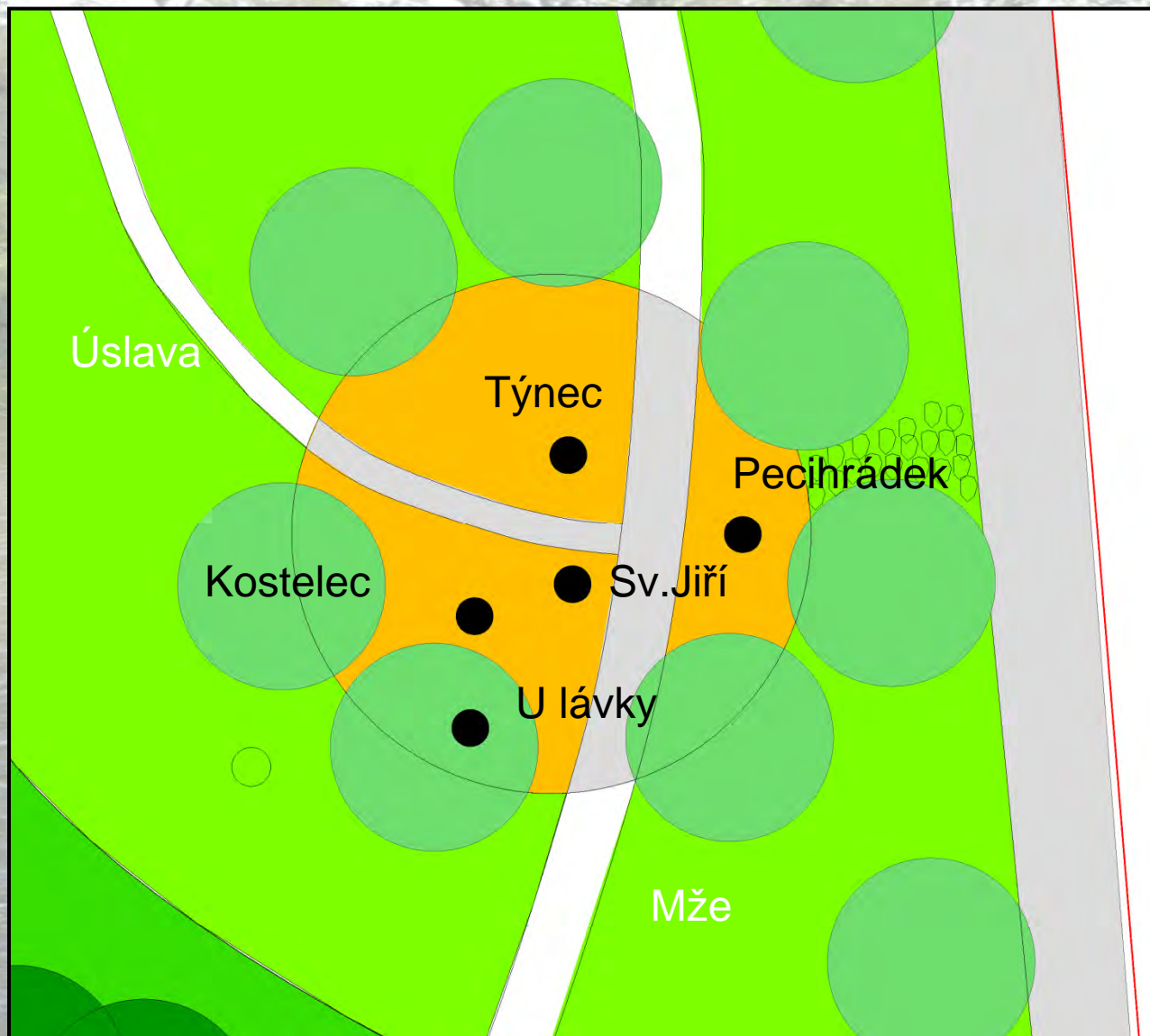


VIZUALIZACE ZÁSTAVBY - MODEL

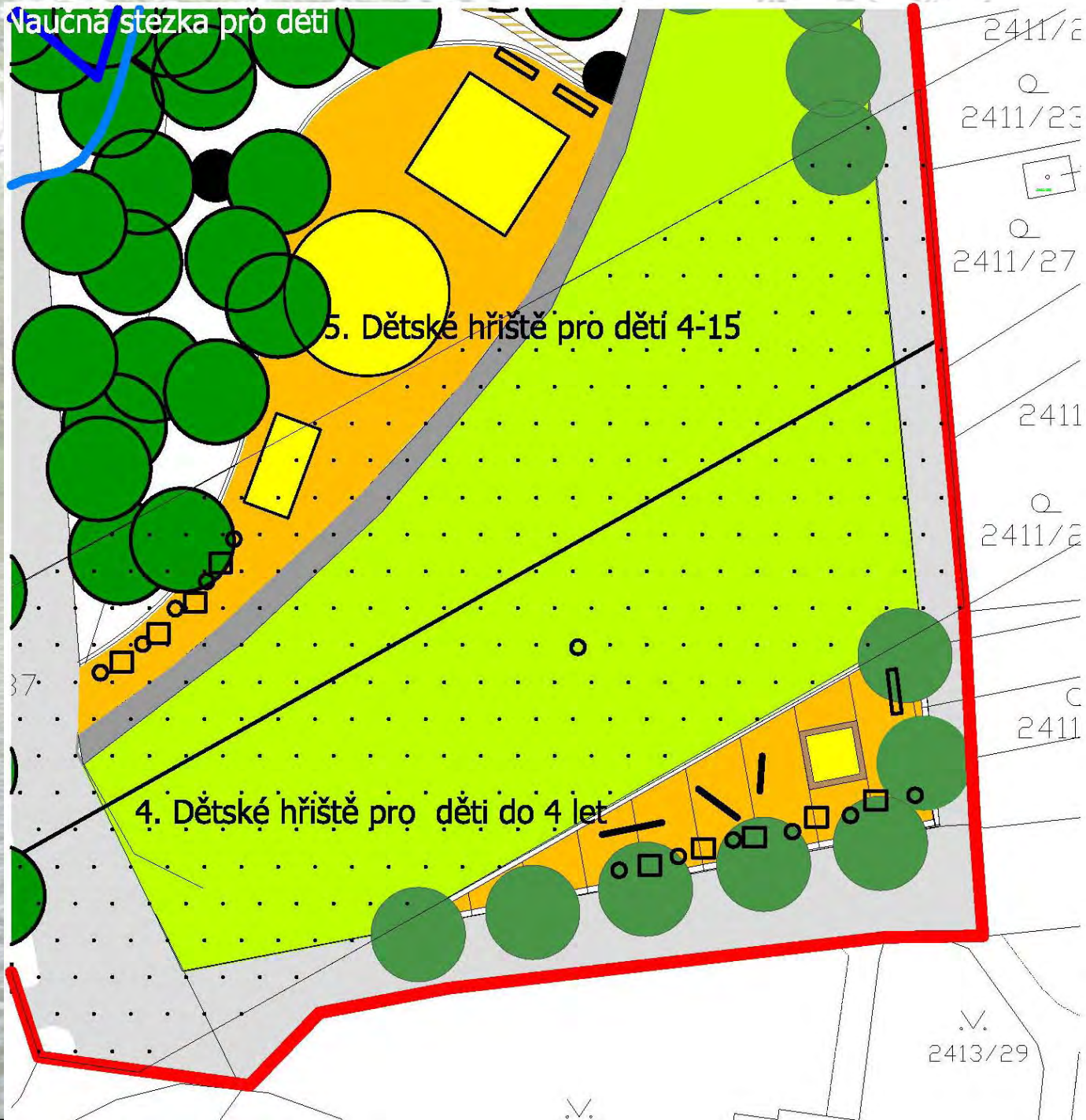
PARK SV. JIŘÍ, PLZEŇ DOUBRAVKA / STUDIE ZÁSTAVBY

ATELIER SOUKUP 08/2009

Symbolická krajina



Vaúčná stezka pro děti



5. Dětské hřiště pro děti 4-15

4. Dětské hřiště pro děti do 4 let

2411/2

2411/23

2411/27

2411

2411/2

2411

2413/29

Okolí Piety, lomík











Ústí Hrádeckého potoka



Krajinářské řešení revitalizace řeky Úslavy

Sportovně – rekreační
trasy v údolích řek

Úslava

Božkovský ostrov

Soutok U sv. Jiří

Krajinářské řešení ◀

Mže

dendrologická studie

➤ inventarizace břehových a
doprovodných porostů řeky Úslavy

➤ návrh pěstebních opatření a následný
plán péče

➤ dva projekty realizace prvku územního
systému ekologické stability

➤ zpracovala firma GeoVision, s.r.o.,
2009



Sportovně – rekreační
trasy v údolích řek

Úslava

Božkovský ostrov

Soutok U sv. Jiří

Krajinářské řešení

Mže

Mže

➤ druhá ze série komplexních územních studií (ÚKRMP, 2009)

➤ návrhy na detailní řešení:
odpočinková místa v návaznosti na SRT:

- u jezu v Malesicích
- park u lávky v Radčicích
- úprava náplavek Mže v centru města

Mže

Sportovně – rekreační
trasy v údolích řek

Úslava

Božkovský ostrov

Soutok U sv. Jiří

Krajinářské řešení

Mže

návrhy na detailní řešení:

- rybí přechod na jezu Lobkowitz
- přírodně – krajinářský park Niva Mže – návaznost na studii Lochotínské louky, obnova hydrologické stability území, vyřešení přítoku do vodní nádrže Bažák u lávky v Radčicích
- studie přírodní vodní nádrže v nivě řeky Mže v Křimicích







ÚTVAR KONCEPCE A ROZVOJE MĚSTA PLZNĚ

Kontakt:

Ing. Pavlína Červená
cervenap@plzen.eu

+420 37 803 5005

Ing. Eva Brejchová
brejchova@plzen.eu

+420 37 803 5041

www.plzen.eu/ukr

Škroupova 5

305 84 Plzeň

Czech Republic





Děkuji za pozornost!

